

ROVERHAIR®  
ORGANIC HAIRCARE

ROVERHAIR®  
ORGANIC HAIRCARE

ROVERHAIR®  
ORGANIC HAIRCARE



# TECHNICKÝ MANUÁL ROVERHAIR

[www.mjczlin.cz](http://www.mjczlin.cz)



## VITALFARCO

Společnost založená v roce 1969 klade velký důraz na výzkum, výrobu a produkci výrobků na profesionální úrovni. Vážnost a péče, se kterou se této činnosti věnují, vycházející z podrobných znalostí trichologie (vědní obor zabývající se studiem vlasů a vlasové pokožky), dovoluje nabízet avantgardní výrobky, které se, dalo by se říct, dostávají k zákazníkovi ještě dříve „než si je kadeřnický trh vyžádá“. Záruka úspěchu je vázána na vysokou kvalitu, čímž si společnost upevnila svou pozici na trhu. Inovace a kvalita jsou konstantní veličinou společnosti Vitalfarco a z těchto důvodů velký objem investičních prostředků putuje na výzkum high-tech výrobků, tak důležitých pro profesionální práci kadeřníků. Profesionální kosmetika pro Váš salon.....

## .....ROVERHAIR

Značka Roverhair byla založena v roce 1975 a dnes se řadí mezi lídry v oblasti špičkových a vysoce účinných profesionálních produktů. Tento úspěch je výsledkem vlastních receptur a pokročilých výrobních technologií.

ROVERHAIR - Probudte vnitřní sílu svých vlasů! Objevte spojení vědy a přírody v profesionální vlasové péči. Roverhair patří mezi lídry v oblasti špičkových a vysoce účinných produktů, a to díky vlastním recepturám a pokročilým výrobním technologiím. Veganské složení s certifikací PETA Approved navíc zaručuje 100% etický přístup bez obsahu živočišných složek.



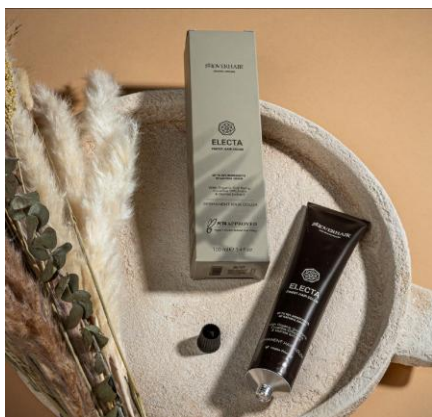
Motýl představuje silný symbol proměny a evoluce krásy. Jeho životní cyklus, od počátku až po okouzlující zrod dospělého jedince, ukazuje na hlubokou proměnu a růst. Tento proces odráží nejen přírodní cykly, ale také osobní vývoj a schopnost překonávat překážky, aby vzniklo něco nádherného a jedinečného. Motýl nám připomíná, že změna je nedílnou součástí života a často vede k něčemu mimořádnému.



Veganské složení s certifikací PETA Approved zaručuje, že přípravky neobsahují žádné živočišné složky a jsou v souladu s etickým a udržitelným přístupem.



Dermatologicky testované složení vyvinuté pod dohledem odborníků pro vysokou míru bezpečnosti a optimální snášenlivost při každodenním používání. Produkty jsou navrženy s důrazem na komfort, šetrnou péči o vlasy i pokožku hlavy a minimalizace rizika podráždění.



## ROVERHAIR BARVA ELECTA S VÝTAŽKY Z QUINOY, ČERVENÉ MOŘSKÉ ŘASY A GOJI

Profesionální permanentní barva na vlasy s technologií Dual Action a sníženým obsahem amoniaku zajišťuje maximální krytí, intenzivní barvu a výživu vlasů v jednom kroku. Barva Electa Finest představuje inovativní systém permanentního barvení vlasů s unikátní technologií schopnou zajistit dokonalé krytí, intenzivní odlesky, rovnoměrnost barvy, mimořádný lesk a zároveň o vlasy pečuje a poskytuje jim výživu. **Technologie:** Barva Electa Finest představuje první řadu vytvořenou s revoluční dvojí technologií WPBS (Weighted Pigment Balancing System) pro dokonalé krytí, prémiové módní odstíny a dlouhotrvající intenzitu barvy: • **systém s vyváženou kombinací pigmentů** - vysoce přesné kalibrované pigmenty pro dokonalý barevný výsledek. • **Systém homogenního nanášení** - zajišťuje rovnoměrné nanesení a rozložení směsi po celé délce vlasu, od kořínků až po konečky.

**Aktivní složky:** obsahují až 92% ingrediencí přírodního původu. Quinoa a goji zajišťují hlubokovou hydrataci, výživu a oslnivý lesk. Červené mořské řasy obohacují vlasy o minerály, rozjasňují, hydratují, vyživují a chrání vlasy.

**počet odstínů:** 107  
**balení:** 100ml tuba  
**míchání:** 1 : 1,5 s oxidantem Roverhair 1,5 až 12% dle potřeby (Super zesvětlující 1:2 s ox 9 až 12%)  
**například:** 50ml barva Roverhair + 75ml oxidant Roverhair

### Paleta barev:

	<b>PŘÍRODNÍ</b>		<b>PERLOVÉ</b>	7/44	BLOND MĚDĚNÁ INTENZIVNÍ
1/0	ČERNÁ	8/12	SVĚTLÁ BLOND POPELAVÁ FIALOVÁ	8/44	SVĚTLÁ BLOND MĚDĚNÁ INTENZIVNÍ
2/0	VELMI TMAVÁ HNĚDÁ	9/12	VELMI SVĚTLÁ BLOND POPELAVÁ FIALOVÁ	9/4	VELMI SVĚTLÁ BLOND MĚDĚNÁ
3/0	TMAVÁ HNĚDÁ	9/21	VELMI SVĚTLÁ BLOND FIALOVÁ POPELAVÁ		<b>MAHAGONOVÉ</b>
4/0	HNĚDÁ	10/12	BLOND PLATINOVÁ POPELAVÁ FIALOVÁ	4/5	HNĚDÁ MAHAGONOVÁ
5/0	SVĚTLÁ HNĚDÁ	10/21	BLOND PLATINOVÁ FIALOVÁ POPELAVÁ	5/5	SVĚTLÁ HNĚDÁ MAHAGONOVÁ
6/0	TMAVÁ BLOND		<b>BĚŽOVÉ</b>	6/5	TMAVÁ BLOND MAHAGONOVÁ
7/0	BLOND	6/13	TMAVÁ BLOND POPELAVÁ ZLATÁ		<b>ČERVENÉ</b>
8/0	SVĚTLÁ BLOND	7/13	BLOND POPELAVÁ ZLATÁ	4/66	HNĚDÁ ČERVENÁ INTENZIVNÍ
9/0	VELMI SVĚTLÁ BLOND	7/31	BLOND ZLATÁ POPELAVÁ	5/62	SVĚTLÁ HNĚDÁ ČERVENÁ FIALOVÁ
10/0	BLOND PLATINOVÁ	8/13	SVĚTLÁ BLOND POPELAVÁ ZLATÁ	5/666	VELMI SVĚTLÁ ČERVENÁ EXTRA INTENZIVNÍ
	<b>PŘÍRODNÍ INTENZIVNÍ</b>	8/31	SVĚTLÁ BLOND ZLATÁ POPELAVÁ	6/62	TMAVÁ BLOND ČERVENÁ FIALOVÁ
1/00	ČERNÁ INTENZIVNÍ	9/13	VELMI SVĚTLÁ BLOND POPELAVÁ ZLATÁ	6/66	TMAVÁ BLOND ČERVENÁ INTENZIVNÍ
3/00	TMAVÁ HNĚDÁ INTENZIVNÍ	10/13	BLOND PLATINOVÁ POPELAVÁ ZLATÁ	6/666	TMAVÁ BLOND ČERVENÁ EXTRA INTENZIVNÍ
4/00	HNĚDÁ INTENZIVNÍ		<b>FIALOVÉ</b>	7/66	BLOND ČERVENÁ INTENZIVNÍ
5/00	SVĚTLÁ HNĚDÁ INTENZIVNÍ	4/22	HNĚDÁ FIALOVÁ INTENZIVNÍ	7/666	BLOND ČERVENÁ EXTRA INTENZIVNÍ
6/00	TMAVÁ BLOND INTENZIVNÍ	5/22	SVĚTLÁ HNĚDÁ FIALOVÁ INTENZIVNÍ		<b>LEDOVÉ KAŠTANY</b>
7/00	BLOND INTENZIVNÍ	6/22	TMAVÁ BLOND FIALOVÁ INTENZIVNÍ	4/91	HNĚDÝ LEDOVÝ KAŠTAN
8/00	SVĚTLÁ BLOND INTENZIVNÍ	7/22	BLOND FIALOVÁ INTENZIVNÍ	5/91	SVĚTLÝ HNĚDÝ LEDOVÝ KAŠTAN
9/00	VELMI SVĚTLÁ BLOND INTENZIVNÍ	6/23	TMAVÁ BLOND FIALOVÁ ZLATÁ	6/91	TMAVÝ BLOND LEDOVÝ KAŠTAN
10/00	BLOND PLATINOVÁ INTENZIVNÍ	7/23	BLOND FIALOVÁ ZLATÁ	7/91	BLOND LEDOVÝ KAŠTAN
	<b>PŘÍRODNÍ MATNÉ</b>	8/23	SVĚTLÁ BLOND FIALOVÁ ZLATÁ	8/91	SVĚTLÝ BLOND LEDOVÝ KAŠTAN
6/07	TMAVÁ BLOND MATNÁ		<b>ZLATÉ</b>		<b>ČOKOLÁDOVÉ - MÓDNÍ</b>
7/07	BLOND MATNÁ	5/3	SVĚTLÁ HNĚDÁ ZLATÁ	4/99	HNĚDÝ KAŠTAN INTENZIVNÍ
8/07	SVĚTLÁ BLOND MATNÁ	6/3	TMAVÁ BLOND ZLATÁ	5/99	SVĚTLÝ HNĚDÝ KAŠTAN INTENZIVNÍ
	<b>POPELAVÉ, POPELAVÉ INTENZIVNÍ</b>	7/03	BLOND PŘÍRODNÍ ZLATÁ	6/99	TMAVÝ BLOND KAŠTAN INTENZIVNÍ
1/1	ČERNÁ MODRÁ	7/3	BLOND ZLATÁ	7/99	BLOND KAŠTAN INTENZIVNÍ
4/1	HNĚDÁ POPELAVÁ	8/03	SVĚTLÁ BLOND PŘÍRODNÍ ZLATÁ	8/99	SVĚTLÝ BLOND KAŠTAN INTENZIVNÍ
5/1	SVĚTLÁ HNĚDÁ POPELAVÁ	8/3	SVĚTLÁ BLOND ZLATÁ		<b>SUPER ZESVĚTLUJÍCÍ</b>
6/1	TMAVÁ BLOND POPELAVÁ	9/03	VELMI SVĚTLÁ BLOND PŘÍRODNÍ ZLATÁ	9005	SUPER ZESVĚTLUJÍCÍ PŘÍRODNÍ
7/1	BLOND POPELAVÁ	9/3	VELMI SVĚTLÁ BLOND ZLATÁ	9015	SUPER ZESVĚTLUJÍCÍ POPELAVÁ
8/1	SVĚTLÁ BLOND POPELAVÁ		<b>TABÁKOVÉ</b>	9025	SUPER ZESVĚTLUJÍCÍ FIALOVÁ
9/1	VELMI SVĚTLÁ BLOND POPELAVÁ	3/34	TMAVÁ HNĚDÁ ZLATÁ MĚDĚNÁ	9125	SUPER ZESVĚTLUJÍCÍ POPELAVÁ FIALOVÁ
10/1	BLOND PLATINOVÁ POPELAVÁ	5/34	SVĚTLÁ HNĚDÁ ZLATÁ MĚDĚNÁ	9135	SUPER ZESVĚTLUJÍCÍ POPELAVÁ ZLATÁ
	<b>POPELAVÉ INTENZIVNÍ</b>	6/34	TMAVÁ BLOND ZLATÁ MĚDĚNÁ		<b>MIX/KOREKTORY</b>
5/11	SVĚTLÁ HNĚDÁ POPELAVÁ INTENZIVNÍ	7/34	BLOND ZLATÁ MĚDĚNÁ		SILVER - STŘÍBRNÝ
6/11	TMAVÁ BLOND POPELAVÁ INTENZIVNÍ	8/34	SVĚTLÁ BLOND ZLATÁ MĚDĚNÁ		ASH - POPELAVÝ
7/11	BLOND POPELAVÁ INTENZIVNÍ		<b>MĚDĚNÉ</b>		VIOLET - FIALOVÝ
8/11	SVĚTLÁ BLOND POPELAVÁ INTENZIVNÍ	5/4	SVĚTLÁ HNĚDÁ MĚDĚNÁ		COPPER - MĚDĚNÝ
9/11	VELMI SVĚTLÁ BLOND POPELAVÁ INTENZIVNÍ	6/4	TMAVÁ BLOND MĚDĚNÁ		GREEN - ZELENÝ
10/11	BLOND PLATINOVÁ POPELAVÁ INTENZIVNÍ	7/4	BLOND MĚDĚNÁ		BLUE - MODRÝ
					CLEAR

**POUŽITÍ SUPER ZESVĚTLUJÍCÍCH BAREV:** super zesvětlující odstíny jsou vytvořeny pro dosažení ve stejném čase maximálního zesvětlení a maximální barvy. Zesvětlí až o 4 až 5 tónů vlasy přírodní, jsou vhodné i pro vlasy již barvené. Super zesvětlující odstíny nekryjí šedivé vlasy. Doporučují se pro výšku tónu od č. 7. Pro získání zesvětlení **o 4 až 5 tónů:** super zesvětlující barva + oxidant 30 až 40 Vol. | míchání 1:2 | působení 45 minut.

**POUŽITÍ KOREKTORŮ:** korektory jsou čisté pigmenty určené pro zintenzivnění požadovaného odstínu nebo pro neutralizaci nežádoucích odlesků.  
 » **Pro barvení** musí být vždy použity přidáním do zvolené barvy v poměru 30g barvicího krému + 10 g korektoru + 60 g ox. **Poznámka:** nedoporučujeme aplikovat korektory na kořínky v případě vysokého stupně šedivých vlasů - korektor musí být přidán pouze do směsi a být aplikován na délky a konečky.  
 » **Pro intenzivní barvy nebo pro tónování po odbavování** smíchejte 1:1,5 s ox 10 Vol. Doba působení 30 minut.

MODRÝ | MĚDĚNÝ | FIALOVÝ | POPELAVÝ | STŘÍBRNÝ - pro zesílení odlesků nebo neutralizaci.

ZELENÝ pro neutralizaci teplých odlesků.

POPELAVÝ pro zesílení nebo neutralizaci odstínů 4 až 6.

STŘÍBRNÝ pro zesílení nebo neutralizaci odstínů 7 až 10.

Odstín **6.666** - lze považovat a použít také jako červený korektor

**CLEAR** Lesk a pastelový efekt: vytváří jemné melíry s clear efektem na odbarvených nebo zesvětlených vlasech.

Pro míchání s korektory pro vytvoření pastelových odstínů (např. 20 g Clear + 1 g 6/666 + 30 g ox 10 Vol. = pastelově růžová). Čím vyšší je podíl Clear, tím světlejší a jemnější je efekt.

Clear lze míchat se všemi odstíny Electa pro ještě více jasnější efekt. např.: 40 g barvy Electa + Clear (max. 7 g) + ox.

## KLASICKÉ BARVENÍ:

**PŘÍPRAVA:** Barvicí směs smíchejte v nekovové misce a aplikujte ihned po smíchání na suché nemyté vlasy v dostatečném množství.

APLIKACE:	MÍCHÁNÍ:	OXIDANT:	DOBA PŮSOBENÍ:
Barvení tón v tónu - tónování	1:1,5 (50ml + 75 ml)	1,5% (5Vol.) až 3% (10Vol.)	15/20'
Pokrytí a zesvětlení do 1 tónu	1:1,5 (50ml + 75 ml)	3% (10Vol.)	30'/35'
Pokrytí a zesvětlení o 1 až 2 tóny	1:1,5 (50ml + 75 ml)	6% (20Vol.)	30'/35'
Pokrytí a zesvětlení o 2 až 3 tóny	1:1,5 (50ml + 75 ml)	9% (30Vol.)	35'
Pokrytí a zesvětlení o 3 až 4 tóny	1:1,5 (50ml + 75 ml)	12% (40Vol.)	35'
SUPERZSVĚTLUJÍCÍ zesvětlení o 4 až 5 tónů	1:2 (50ml + 100 ml)	12% (40Vol.)	45'

### Upozornění:

Doba působení je určena na každou specifickou aplikaci, u vlasů porézniých, poškozených, a odbarvených se musí doba působení snížit na polovinu.

## PRVNÍ BARVENÍ:

VLASY NIKDY NEBARVENÉ	VLASY NIKDY NEBARVENÉ - BARVY SUPER ZSVĚTLUJÍCÍ
1. Vlasy dlouhé do 20 cm: připravenou barvicí směs aplikujte na suché vlasy od kořínků a poté na délky a ke konečkům, nechejte působit <b>35 min.</b>	1. Připravenou barvicí směs aplikujte na suché vlasy 2-3 cm od kořínků až ke konečkům. Začněte na zadní straně hlavy, nechejte působit <b>20 min.</b>
2. Dlouhé vlasy: připravenou barvicí směs aplikujte na suché vlasy 2 cm od kořínků až ke konečkům. Začněte na zadní straně hlavy, na délky a ke konečkům a poté aplikujte ke kořínkům, nechejte působit <b>35 min.</b>	2. Poté vlasy pročešte, hřebenem vyčešte z vlasů nadbytečnou barvicí směs. Připravte si novou směs a tu aplikujte na kořínky, sjednoťte délky a nechejte působit <b>45 min.</b>
3. Poté opláchněte a pokračujte v dokončení účesu.	3. Poté opláchněte a pokračujte v dokončení účesu.

**VLASY SLOŽITÉ, NEPODDAJNÉ, TĚŽKÉ PRO BARVENÍ** - v případě vlasů obzvláště složitých, jemných nebo u těch kde problematičticky chytá barva, nebo při vysokém procentu šedivých vlasů doporučujeme tento postup:

1. Aplikujte oxidant 6 nebo 9% 1 cm od kořínků na celé délky (dbejte na to, aby se oxidant nedostal na pokožku), díky tomu se vyhnete saturaci.
2. Nechejte působit 5/10 min pod zdrojem tepla.
3. Aplikujte Vámi zvolenou barvu na kořínky, délky a konečky. Nechejte působit 30 min.
4. Poté opláchněte a pokračujte v dokončení účesu.

Poznámka: Na vlasy již barvené se tento postup doporučuje pouze při 3cm odrostech.

## DALŠÍ BARVENÍ, barvení odrostů

**DOBARVENÍ** - pokud je barva stejná jako ta předtím: aplikujte směs na odrosty a nechejte působit dle následující tabulky, poté směs emulgujte a rozprostřete ji na délky a konečky a nechejte působit dle následující tabulky

DÉLKY A KONEČKY	DOBA PŮSOBENÍ:
Velmi porézni / poškozené	Odrosty: 20 min Délky a konečky: 5 min
Normální / Lehce oslabené	Odrosty: 20 min Délky a konečky: 15/10 min
Velmi oslabené	Odrosty: 15 min Délky a konečky: 15 min

Barvy super zesvětlující: odrosty: aplikujte pouze na odrosty, začněte na zadní straně hlavy, a nechte působit 45 minut.

**ZMĚNA BARVY - ZTMAVENÍ** - pokud je požadovaná barva tmavší než ta již přítomná:

POŽADOVANÁ BARVA	PROCES APLIKACE
1 - 2 tóny tmavší	Aplikujte požadovanou barvu na odrosty, délky a konečky a nechejte působit 30-35 minut
3 tóny tmavší	Je nutná prepigmentace

## BARVENÍ ŠEDIVÝCH VLASŮ

Pro krytí šedivých vlasů do 30 % můžete barvit jakýmkoli odstínem.

Od 40 % šedivých vlasů, pro zajištění maximálního krytí, míchejte následujícím poměrem v tabulce.

% šedivých vlasů	Přírodní odstín	Módní odstín	korektor
30-40 %	15 g	25 g	5 g
45-60 %	20 g	20 g	5-10 g
70-80 %	25 g	15 g	10-15 g

100% krytí šedivých vlasů od odstínu 1 do odstínu 9

V případě hustých nebo odolných vlasů použijte řadu /00 (přírodní intenzivní)

V případě vlasů s obzvláště obtížnou strukturou (odolné) se doporučuje použít oxidant 9% (30Vol.)

Používejte o tón tmavší než je požadovaná barva pouze u vlasů s vysokým obsahem šedivých vlasů 90-100 %.

**Upozornění/Varování:** BARVA obsahuje Amoniak, fenylendiaminy (diaminobenzen), resorcinol. URČENO JEN PRO PROFESIONÁLNÍ POUŽITÍ. Barvy na vlasy mohou způsobit těžké alergické reakce. Přečtěte si instrukce a řiďte se jimi. Tento výrobek není určen k používání pro osoby mladší 16 let. Dočasně tetování černou hennou může zvýšit riziko alergie. Nebarvěte vlasy, pokud: máte vyrážku na obličeji nebo citlivou, podrážděnou a poškozenou pokožku hlavy; jste již někdy zaznamenali nějakou reakci po barvení vlasů; jste v minulosti zaznamenali reakci na dočasné tetování černou hennou. Zamezte styku s očima. Při zasažení očí okamžitě důkladně vypláchněte vodou. Používejte ochranné rukavice. Poměr mísení je uveden na obalu. Uchovávejte mimo dosah dětí. V ojedinělých případech u precitlivělých osob může nastat alergická reakce, proto doporučujeme nejprve provést test citlivosti. Nepoužívat k barvení řas a obočí.

## ROVERHAIR ACTIVATOR - OXIDAČNÍ EMULZE



Parfémovaná krémová emulze s jobobovým olejem a kakaovým máslem, speciálně vyvinutá pro všechny služby značky Roverhair – od barvení po zesvětlování vlasů. Díky svému bohatému složení chrání vlasy během aplikace, vytváří homogenní směs a zajišťuje perfektní konečný efekt se stabilním a rovnoměrným výsledkem.

Benefity: jemná, krémová textura, která zajišťuje dokonalé výsledky.

**Způsob použití:** smíchejte odměřené množství oxidační emulze s barvou nebo zesvětlovačem a důkladně promíchejte. Směs naneste a dodržujte doporučenou dobu působení pro danou službu.

### Volba oxidantu:

**5vol.(1,5%)** tónování

**10vol.(3%)** barvení tón v tónu, zesvětlení do 1 tónu

**20vol.(6%)** zesvětlení o 1 až 2 tóny

**30vol.(9%)** zesvětlení o 2 až 3 tóny

**40vol.(12%)** zesvětlení o 3 až 4 tóny

**40vol.(12%)** + odstíny super zesvětlující - zesvětlení od 4 do 5 tónů

balení: 1000 ml



## ROVERHAIR BARVA CROMYA

Profesionální permanentní barva na vlasy **bez obsahu amoniaku, resorcinolu, parabenů a PPD**. Obohacená o vzácný bio arganový olej a kyselinu hyaluronovou. Tato mimořádně šetrná a všestranná barva nabízí špičkový výkon, vysoký lesk a zcela přirozený vzhled. Její vysoce účinné a pokročilé složení zajišťuje dlouhotrvající výsledky a zároveň respektuje přirozenou strukturu vlasů. Mikropigmenty nové generace zajišťují zářivější odlesky, perfektní krytí šedin, účinnější zesvětlení a zaručují dlouhotrvající výsledek ve špičkové kvalitě. **Benefity:** » šetrná k vlasům a pokožce hlavy » šetrné barvení se 100% krytím šedin » široká škála přirozeně jemných odstínů » dodává vlasům intenzivní lesk a hebkost » přirozené a módní odlesky » zesvětlení až o 3-4 odstíny » dodává vlasům oslnivý lesk » jemně tónuje. **Aktivní složky:** obsahuje cenné složky organického původu, kakaové máslo vyživuje, zjemňuje, obnovuje vitalitu vlasů, má antioxidační účinky. Arganový olej vyživuje, hydratuje, dodává vlasům lesk, chrání vlasy před teplem a má antioxidační účinky. Kyselina hyaluronová díky své nízké molekulové hmotnosti proniká hluboko do vlasového vlákna a zajišťuje intenzivní hydrataci, lesk a zdravý vzhled.

**počet odstínů:** 9  
**balení:** 100ml tuba  
**míchání:** 1 : 1 s oxidantem Roverhair 1,5% (5 Vol)  
**například:** 50ml barva Roverhair + 100ml oxidant Roverhair

### Paleta barev:

	POPELAVÉ, POPELAVÉ INTENZIVNÍ		FIALOVÉ, PERLOVÉ		MĚDĚNÉ
8/1	SVĚTLÁ BLOND POPELAVÁ	7/12	BLOND POPELAVÁ FIALOVÁ	7/44	BLOND MĚDĚNÁ INTENZIVNÍ
9/1	VELMI SVĚTLÁ BLOND POPELAVÁ	8/12	SVĚTLÁ BLOND POPELAVÁ FIALOVÁ		
10/1	BLOND PLATINOVÁ POPELAVÁ	9/21	VELMI SVĚTLÁ BLOND FIALOVÁ POPELAVÁ		
		10/12	BLOND PLATINOVÁ POPELAVÁ FIALOVÁ		
		10/2	BLOND PLATINOVÁ FIALOVÁ		

### Služba v salonu:

- » Tón v tónu: jemný barevný efekt bez odrostů na přírodních vlasech
- » Korekce barvy: ztmavuje zesvětlené vlasy nebo sjednocuje stávající barvu
- » Krytí, barvení, hrubé a nepoddajné vlasy

**Způsob použití:** aplikujte na suché nebo vlhké vlasy (kontrolovaný proces) v závislosti na jejich porezitě a typu barvení

APLIKACE:	MÍCHÁNÍ:	OXIDANT:	ZESVĚTLENÍ
Neutralizaci nežádoucích odlesků melírovaných, odbarvených, zesvětlených vlasů nebo pro tónování	1:1	1,5% (5Vol.)	-
Barvení tón v tónu, barvení ve stejné úrovni, nebo ztmavení	1:1	3% (10Vol.)	-
Barvení, krytí, pro vlasy silné a nepoddajné	1:1	6% (20Vol.)	1-2 stupně
Barvení, krytí, pro vlasy silné a nepoddajné	1:1	9% (30Vol.)	2-3 stupně

### Upozornění:

Doba působení je určena na každou specifickou aplikaci, u vlasů poréznych, poškozených, a odbarvených se musí doba působení snížit na polovinu.

## BARVENÍ, BARVENÍ ŠEDIVÝCH VLASŮ

Pro krytí šedivých vlasů do 30 % můžete barvit jakýmkoli odstínem.

Od 40 % šedivých vlasů, pro zajištění maximálního krytí, míchejte následujícím poměrem v tabulce.

Oxidant: 1,5% (5Vol.) až 3% (10Vol.)

Doba působení 20-30 minut.

% šedivých vlasů	Přírodní odstín	Módní odstín
30-40 %	15 g	25 g
45-60 %	20 g	20 g
70-80 %	25 g	15 g

100% krytí šedivých vlasů od odstínu 1 do odstínu 9:

V případě hustých nebo odolných vlasů použijte řadu /0 (přírodní)

V případě vlasů s obzvláště obtížnou strukturou (odolné) se doporučuje použít oxidant 9% (30Vol.)

Používejte odstín o tón tmavší než je požadovaná barva pouze u vlasů s vysokým obsahem šedivých vlasů 90-100 %.

Oplachování: po ukončení doby působení emulgujte s trochou vody, důkladně opláchněte a pokračujte vhodnými pečujícími produkty řady Roverhair.

### OTÁZKY A ODPOVĚDI:

» Může být barva Cromya používána u těhotných žen a/nebo osob s citlivou pokožkou?

**Odpověď:** ano, použití barvy Cromya je doporučeno pro těhotné ženy a osoby s citlivou pokožkou.

» Co obsahuje Cromya místo amoniaku?

**Odpověď:** alkalizační složkou v barvě Cromya je místo amoniaku MEA (monoethanolamin).

» Jaký je důvod a výhoda použití složení, které je kromě absence amoniaku také bez PPD a resorcinolu?

**Odpověď:** permanentní barva bez amoniaku byla vyvinuta speciálně pro segment zákazníků s citlivou pokožkou. PPD (p-fenylendiamin) je nejčastější alergen, který může způsobovat kožní alergické reakce. Resorcinol je látka, která v kombinaci s dalšími chemickými složkami napomáhá oxidaci pro dosažení barvy, ale může vyvolávat podráždění a alergické reakce u osob s citlivou pokožkou. Vyřazení těchto složek spolu s amoniakem je projevem zvláštního důrazu na potřeby cílových zákazníků tohoto produktu.

» Je správné očekávat srovnatelný výkon krytí při porovnání permanentní barvy s amoniakem a bez amoniaku?

**Odpověď:** ačkoli je u barvy bez amoniaku dosaženo 100% krytí, může se vizuálně objevit efekt „průsvitnosti“ či „transparentnosti“ obarvených vlasů, protože MEA obsažená v bezamoniakové barvě je méně silná než amoniak.



## ROVERHAIR BARVA ESSENCE S KERATINEM - ROZJASŇUJÍCÍ BARVÍCÍ TONER

Profesionální demi-permanentní barva s kyselým pH, **bez obsahu amoniaku, resorcinolu, parabenů a PPD**. Rozjasňuje délky vlasů a neutralizuje nežádoucí tóny po zesvětlení. Tónuje a neutralizuje vlasy po melíru nebo balayage aniž by pozměnil přirozený základ. Působí šetrně, nezasahuje do přirozených pigmentů vlasu ani do vlasové kutikuly. Ideální pro tónování (efekt tón v tónu), po zesvětlování, melírování a balayage, aniž by došlo ke změně přirozeného základu.

**Benefity:** » díky kyselému pH tónuje délky a přitom zachovává strukturu vlasu » ZERO LIFT tónuje a neutralizuje vlasy po zesvětlení (po melírovacích technikách), bez zesvětlení přirozeného základu » neutralizuje nežádoucí tóny po zesvětlení a rozjasňuje délky po barvení » ideální pro tónovací techniky - tón v tónu, nebo pro oživení a obohacení odstínu » zajišťuje zářivý lesk napříč všemi odstíny » účinně neutralizuje žluto-oranžové tóny na blond, zesvětlených či odbarvených vlasech.

**Aktivní složky:** obsahuje až 94% ingrediencí přírodního původu. Rostlinný keratinový komplex s olejem z meruňkových jader a extrakty ze semínek quinoj, čočky a cizrny intenzivně hydratuje, vyživuje a poskytuje vlasům komplexní péči.

- počet odstínů:** 5  
**balení:** 100ml tuba  
**míchání:** 1 : 1 s oxidantem Roverhair 1,5% (5 Vol.)  
**například:** 50ml barva Roverhair + 100ml oxidant Roverhair

### Paleta barev:

	POPELAVÉ, POPELAVÉ INTENZIVNÍ, FIALOVÉ		MĚDĚNÉ
9/11	VELMI SVĚTLÁ BLOND POPELAVÁ INTENZIVNÍ	7/44	BLOND MĚDĚNÁ INTENZIVNÍ
9/12	VELMI SVĚTLÁ BLOND POPELAVÁ LEVANDULE		
9/21	VELMI SVĚTLÁ BLOND FIALOVÁ POPELAVÁ LEDOVÁ		
10/02	BLOND PLATINOVÁ PERLOVÁ FIALOVÁ		

**Technologie složení:** alkalická barva, která po smíchání s oxidační emulzí 1,5% (5Vol.) změni zásaditost na kyselý pH. Pro požadované výsledky se toner aplikuje s doporučenou oxidační emulzí 1,5% (5Vol.). Díky svému složení neovlivňuje barvu přirozeného základu. Snadno se aplikuje díky jemné a krémové konzistenci. Vysoce koncentrované složení, které je bohaté na pigmenty, zajišťuje zářivý lesk. Pro méně intenzivní výsledek se doporučuje vybranou barvu smíchat s Clear Gloss.

**Způsob použití:** aplikujte na suché nebo vlhké vlasy (kontrolovaný proces) v závislosti na jejich porezitě a typu barvení.

1) Opláchněte vlasy vlažnou vodou a umyjte šamponem pH Saver kyselým pH. Aplikujte Blonder Rebuilder pro hloubkovou obnovu a rekonstrukci vlasů a nechte působit 15 minut. Opláchněte a osušte vlasy ručníkem.

Rozdělte vlasy na sekce a naneste tónovací směs (1:1), začněte v oblasti zátylku, začněte od spodní části šíje.

Nechte působit 5 až 20 minut (20 minut pro úplné usazení a větší hloubku) a zároveň vizuálně kontrolujte výsledek v závislosti na porezitě vlasů a typu barvení.

Opláchněte vodou a poté použijte šampon a masku (pH Saver nebo Ultimate Nutris).

**PO ZESVĚTLOVÁNÍ:** typická dvoufázová procedura - nejprve zesvětlení vlasů a následně tónování. Neutralizuje nežádoucí odlesky, sjednocuje tón vlasů a dodává vlasům lesk po zesvětlování. Vlasy budou méně porézní, s viditelně lepší strukturou a celkovým vzhledem.

» po ukončení doby působení opláchněte odbarvovací směs, a pokračujte bodem 1) uvedeným v „Způsob použití“.

**PŘI BARVENÍ:** pomáhá sjednotit barvu aplikovanou na odrosty s barvou aplikovanou na délky a konečky. Kutikula vlasu bude kompaktní (celstvá a pevná), což zlepšuje lesk, odolnost a zachování barvy v průběhu času.

» Po dokončení aplikace permanentní barvy Electa nebo Comya na odrosty, naneste nejvhodnější odstín Essence v poměru 1:1 na délky a konce nechte působit 20 minut. Opláchněte vodou a poté použijte šampon a masku (pH Saver nebo Ultimate Nutris).

**SPOLEČNĚ S TRVALOU ONDULACÍ:** tónování vlasů ve spojení s trvalou ondulací CURL ON. Navrací vlasům ztracenou intenzitu barvy způsobenou trvalou ondulací. Neutralizuje vlivy ondulačního roztoku a zároveň vlasy tónuje.

» Zvolte nejvhodnější trvalou ondulaci a dodržujte pravidla použití. Po uplynutí doby působení opláchněte a pokračujte s první neutralizační fází (aplikace neutralizéru Curl On) s důkladným nasycením vlasů. Po uplynutí doby aplikace sejměte natáčky, pokračujte s druhou neutralizační fází bez natáček po dobu 5 minut, pečlivě opláchněte a vlasy vysušte ručníkem.

Naneste zvolený odstín Essence v poměru 1:1 a nechte působit požadovanou dobu.

**SPOLEČNĚ S SMOOTHER V-KERALISS:** pro obnovení intenzity barvy na konci procedury V-Keraliss nebo neutralizaci nežádoucích tónů. Díky kyselému pH a složení, které respektuje strukturu vlasů, působí barvicí Essence v synergii s vyhlazujícím krémem.

» po dokončení ošetření V-keraliss, po nanesení masky Smoother, opláchněte a osušte vlasy ručníkem. Naneste nejvhodnější odstín Essence v poměru 1:1 na celé délky vlasů a nechte působit po dobu nutnou k dosažení požadovaného výsledku (kontrolovaný proces).

### OTÁZKY A ODPOVĚDI:

» Mohu použít Essence ke krytí šedin? Ne, Essence je pouze pro tónování, nemá žádnou krycí schopnost.

» Mohu použít Essence k zesvětlení vlasů? Ne, jeho složení Zero Lift neposkytuje Essence zesvětlující schopnost.

» Musím Essence natírat nutně štětcem, nebo mohu použít i lahvičku? Speciální textura Essence umožňuje velmi snadnou aplikaci štětcem, rukou a/nebo lahvičkou.

» Mohu smíchat Essence s jakýmkoli oxidantem 1,5% (5Vol.)? Nebo potřebuji speciálně 1,5% (5Vol.) Roverhair pro tónování? Essence by se měla smíchat s oxidačním tónovacím aktivátorem 1,5% (5Vol.) Roverhair, který je speciálně vyvinutý s kyselějším pH oproti ostatním, díky čemuž se dosahuje kyselého složení.

## GLOSS - LESK PRO MIMOŘÁDNÝ KRÁSU NEBO PRO TVORBU NOVÝCH ODSŤÍNŮ



Bezpigmentované složení je ideální volbou pro profesionální gloss (lesk) služby i pro rozšíření odstínů barev. Díky svému složení zaručuje dokonale zářivý lesk vlasů, aniž by jakkoliv změnil jejich přirozený odstín. Lze jej aplikovat samostatně pro zvýraznění přirozené krásy vlasů, nebo kombinovat s jakýmkoli odstínem bezamoniakové barvy Roverhair pro ještě intenzivnější lesk a celkově dokonalejší výsledek. Gloss nemění barvu přirozeného základu, působí velmi šetrně a nepoškozuje vlasovou kutikulu. Vlasy jsou po aplikaci okamžitě viditelně lesklejší, hladší a dynamické. Zároveň podporuje intenzitu barevného výsledku a pomáhá vytvářet jemné, přirozeně působící barevné tóny, které dodávají vlasům hloubku a živost. Rostlinný keratinový komplex s olejem z meruňkových jader a extrakty ze semínek quinoj, čočky a cizrny intenzivně hydratuje, vyživuje a poskytuje vlasům komplexní péči.

**balení:** 500 ml

### Způsob použití:

» 1:1 s oxidační emulzí 1,5% (5 Vol.) dodává vlasům oslnivý lesk

» 1:3 v kombinaci s demi-permanentní barvou Essence vytváří nové, jemné a zářivé odstíny (například: 1 díl lesku Gloss + 3 díly barvy Essence 9/21 = 10/21).

» Poměry s leskem lze upravit podle požadovaného výsledku

V kombinaci s ostatními odstíny lze vytvářet nekonečné množství módních odstínů a plně vyjádřit svou kreativitu. Kombinujte a vytvořte si svůj vlastní módní odstín.



### Způsob použití

**PO ODBARVOVÁNÍ:** Pro neutralizaci nežádoucích odlesků nebo pro sjednocení tónu vlasů a oživení lesku po odbarvování. Vlasy budou méně porézní, což zlepšuje jejich vzhled a strukturu.

» Po odbarvení vlasy opláchněte a umyjte šamponem pH Saver s kyselým pH. Naneste Blonder Rebuilder pro hloubkovou obnovu a rekonstrukci vlasů a nechte působit 15 minut. Opláchněte a osušte vlasy ručníkem. Rozdělte vlasy na sekce a naneste směs Clear Glos + ox (1:1). Začněte od spodní části šije. Nechte působit 5 až 20 minut a zároveň vizuálně kontrolujte výsledek v závislosti na jejich poréznosti. Opláchněte vodou a poté použijte šampon a masku (pH Saver nebo Ultimate Nutris).

## TECHNICAL - PRODUKTY PRO POTŘEBY PROFESIONÁLŮ



Víme, že Váš Talent a vášně si zaslouží nástroje odpovídající vysokým nárokům. Proto vznikla salonní řada určená výhradně pro profesionály. Produkty jsou navrženy tak, aby zajistily mimořádné výsledky v každém kroku. Od přípravy až po finální styling můžete počítat s dokonalým výsledkem. Široká škála profesionálních produktů navržená pro profesionály. Pokročilé technologie a vysoce kvalitní složení zajišťují výjimečné výsledky napříč celou řadou.

**Benefity:** » zaručené výsledky » inovativní technologie » vysoká kvalita » zaručená spolehlivost » variabilita.

**Technologie:** každý produkt je vytvořený pomocí pokročilé technologie a obsahuje kvalitní složky. Díky tomu lze dosahovat výjimečných výsledků napříč celou řadou.

**Aktivní složky:** » keratin » kolagen » panthenol » extrakt z ovsa » proteiny ze sladkých mandlí » hedvábní.

## COLOR REMOVER - STAHOVAČ PRO ODSTRANĚNÍ NEBO KOREKCI OXIDAČNÍ BARVY SET 2x150ml



Profesionální set určený k bezpečnému odstranění nebo korekci oxidační barvy. Šetrně odstraňuje barevné (umělé) pigmenty z vlasů a ponechá nezměněn přírodní pigment. Pomáhá zesvětlit příliš tmavý odstín a eliminuje přebytečné nánosy barevných pigmentů ve vlasech. Umožňuje přechod z tmavé na světlejší barvu. Díky šetrnému složení s kyselým pH a zjemňující funkcí je vhodný pro všechny typy vlasů. Neobsahuje oxidant ani amoniak, neodbarvuje a zanechává vlasy ve výborném stavu. Působí na všechny typy permanentní barvy. Po aplikaci je možné vlasy ihned barvit. Remover účinkuje pouze na oxidační pigmenty. Benefity: » neovlivňuje / nemění přírodní pigmenty vlasů » působí na všechny typy permanentní barvy » šetrné složení s kyselým pH. Aktivní složky: výtažky z ovsa jsou vysoce ceněny pro své revitalizační, zklidňující, vyživující, regenerační a posilující účinky.

Určen pro:

» celkové odstranění barvy (působení 20/40 minut).

» částečné odstranění barvy (působení 5 - 15 minut), podle množství barvy, kterou je potřeba snížit.

» vytvoření přírodních odlesků, jak na vlasech přírodních tak i na barvených.

» vytvoření módních efektů barvení.

### ZPŮSOB POUŽITÍ:

1. Smíchejte v nekovové misce fázi 1 a fázi 2 ve stejném poměru (1+1).
2. Směs aplikujte okamžitě a rychle na suché, nemyté vlasy.
3. Naneste na všechny potřebné zóny a zakryjte igelitovou čepicí.
4. Nechejte působit pod zdrojem tepla při středně nízké teplotě - pod klimazonem.
5. Nechejte působit 40 minut a průběžně kontrolujte výsledek.  
Pro částečné odstranění barvy nechejte působit 5 – 15 min, podle množství barvy, kterou je potřeba snížit. Výsledek často kontrolujte.
6. Po ukončení doby působení, pečlivě opláchněte vlažnou vodou a pokračujte v mytí šamponem pH Saver.
7. Pokud jste nedosáhli potřebného snížení barvy, ihned opakujte aplikaci, dokud nedosáhnete stupně požadovaného snížení.

V případě následného barvení - po skončení odstraňování barvy, můžete vlasy okamžitě opětovně barvit

8. Proveďte nejprve test na pramenu vlasů s aplikací oxidantu 3% (10 Vol). Doba působení: 3 minuty. Opláchněte a porovnejte s ostatními prameny.  
» pokud vlasy, které přišly do styku s oxidantem, mají tmavší barvu než ostatní prameny, zopakujte aplikaci s odstraňovačem (maximálně 3x).  
» pokud vlasy, které přišly do styku s oxidantem, zůstaly stejné jako ostatní prameny, můžete pokračovat s novým barvením.
9. Částečně vlasy osušte a pokračujte v požadovaném barvení, směs nanášejte rychle, vývoj barvy může být rychlejší a intenzivnější.

**UPOZORNĚNÍ:** okamžitě po odstranění barvy, přijme vlas novou barvu snadněji. Doporučujeme částečně vlasy vysušit před novým barvením a aplikovat odstín o jeden tón světlejší než jakého chcete dosáhnout. Smíchejte barvu s oxidantem 9% (30Vol.) - poměr míchání 1:1,5 Electa / 1:1 croma. Doba aplikace 7 až 10 minut. Často kontrolujte vývoj barvy.

**DOPORUČENÍ K APLIKACI:** Produkt může být použit také pro vytvoření přírodních odlesků, jak na vlasech přírodních tak i na barvených, módní efekty barvení.

**VYTVORENÍ PŘÍRODNÍCH ODLESKŮ:** ideální pro vlasy přírodní a barvené s výškou tónu od 1 – 7. Aplikujte rychle REMOVER na vybrané zóny za použití štětce (jako byste jím vlasy pročešávali) především na délky a konečky. Nechejte působit 10 – 30 minut. Opláchněte a pokračujte s přípravky určenými pro péči po barvení.

**REALIZACE MÓDNÍCH EFEKTŮ BARVENÍ:** po aplikaci barvy na odrosty, rozdělte vlasy na široké prameny a aplikujte za pomoci štětce a stěrky REMOVER na vnější oblast každého pramene. Nechejte působit 20/30 minut. Pečlivě emulgujte a masírujte pro rozprostření barvy do délek a pokračujte s přípravky určenými pro péči po barvení.

**UPOZORNĚNÍ:** Používejte ochranné rukavice a zástěru. Vyvarujte se kontaktu s očima. Pokud produkt přijde do kontaktu s očima, pečlivě vypláchněte vodou. Fázi 1 nebo fázi 2 nepoužívejte samostatně. Neaplikujte na podrážděnou pokožku. Neaplikujte na vlasy barvené barvami obsahující metalické soli např. Henna. Udržujte z dosahu dětí. Používejte pouze náležitým způsobem.

### TECHNOLOG RADÍ:

Pokud chcete po odstranění oxidační barvy pomocí REMOVERU ihned barvit a chcete se vyhnout případnému nežádoucímu, příliš tmavému odstínu, doporučuje technolog ihned po opláchnutí REMOVERU, v mycí míse, vymačkat z vlasů nadbytečnou vodu a poté nanést **oxidační emulzi** (9% nebo 12% - čím vyšší procento, tím lépe) přímo na vlasy a nechat 6 - 7 minut působit. Znovu důkladně opláchněte a naneste připravenou barvicí směs (odstín o jeden tón světlejší, než kterého chcete dosáhnout), barvu nechejte působit 1 - 2 minuty. Kontrolujte vývoj barvy! Poté pečlivě opláchněte.

### OTÁZKY A ODPOVĚDI: Color Remover → CR

» Mohu „CR“ používat na vlasy barvené hennou nebo (direct) barvením?

**Odpověď:** odstraňovač barvy působí pouze na profesionální oxidační pigmenty. Neúčinkuje na přímé pigmentové barvy, hennu, barevná pěnová tužidla ani komerční barvy na vlasy.

» Měl by se „CR“ aplikovat na celou hlavu nebo jen na některé části, v závislosti na potřebách klienta?

**Odpověď:** produkt nemusí být nutně aplikován na celé vlasy, můžete ho také použít pouze na některé oblasti, kde potřebujete „vyčistit“ nebo odstranit kosmetickou barvu.

» Dle doporučení vidím, že ošetření lze opakovat až 3krát, je pro vlasy bezpečné takové opakování?

**Odpověď:** díky kyselému složení „CR“ je velmi účinný, ale zároveň extrémně bezpečný. Ošetření, opakované až 3krát, pokračuje v účinku odstraňováním vrstev barvy. Po 3 aplikacích přestane fungovat, ale vlasy nejsou poškozené.

» V salonech se k „vyčištění“ barvy často používá odbarvovač. Kdy se doporučuje použít „CR“ místo odbarvovače a jaké jsou jeho výhody?

**Odpověď:** pro vyčištění barvy o 1 až 2 tóny je výhodou práce s produktem s kyselým pH to, že nemění přirozenou barvu v případě odrostů.

» Co se stane s přírodními vlasy, pokud se aplikuje na vlasy, které jsou částečně přírodní a částečně kosmeticky barvené?

**Odpověď:** „CR“ funguje tak, že odstraňuje pouze kosmetickou barvu, která je na vlasech, a ponechává přirozené vlasy nedotčené.

» Co se stane, pokud přejdu po stahování rovnou ke znovu barvení a použiju jinou sílu oxidantu než doporučený 9% (30Vol.)?

**Odpověď:** nedosáhnete požadované barvy.

» Proč po použití „CR“ se musí u znovu barvení barva nanášet velmi rychle?

**Odpověď:** protože vlas je po ošetření „CR“ schopen přijímat mnohem rychleji a více množství směsi, vývoj barvy může být tak rychlejší a intenzivnější.

» Funguje odstraňovač barvy i na velmi tmavé odstíny, jako 1 až 4?

**Odpověď:** odstraňovač barvy se doporučuje od odstínů 4 a výše.

» Proč by se mělo po „CR“ vždy provádět barvení výběrem barvy o jeden odstín světlejší, než je požadovaný výsledek?

**Odpověď:** pro dokonalé zaručení požadované barvy.

### DEEP CLEANSER - PŘÍPRAVNÝ HLOUBKOVĚ ČISTÍCÍ ŠAMPON, pH 8.5



Přípravný šampón s alkalickým pH ideální pro přípravu vlasů pro technické úpravy. Pomáhá otevírat vlasovou kutikulu a tím zajišťuje hloubkové čištění vlasů a odstranění nečistot i zbytků stylingových přípravků. Vytvořením ideálního zásaditého prostředí připravuje vlas na hloubkovou absorpci aktivních látek, čímž výrazně posiluje výsledky vyhlazujících, rekonstrukčních i tónovacích ošetření. Složení je obohaceno o hydrolyzovaný keratin, kolagen a panthenol, které vlasům poskytují potřebnou péči již během procesu čištění. Šampón tak představuje nepostradatelný první krok pro profesionály, kteří chtějí dosáhnout precizních a dlouhotrvajících výsledků u vybraných typů profesionálních ošetření. Aktivní složky: » keratin » kolagen » panthenol. Benefity: » hloubkově čistí a odstraňuje nečistoty z vlasů » připravuje vlasy na profesionální ošetření.

**Způsob použití:** naneste na mokré vlasy. Jemně masírujte, aby přípravek pronikl do vlasového vlákna a nechte působit 5 minut. Poté velmi důkladně opláchněte.

**balení:** 1000 ml

### SKIN SAVER - SÉRUM PRO OCHRANU POKOŽKY, pH 5.5 - 6.5



Ochranné sérum s účinkem proti zabarvení, zarudnutí a podráždění pokožky. Kolem vlasových linií pomáhá vytvořit ochrannou bariéru, která během aplikace barvy brání zabarvení a podráždění kůže. Nanáší se na vlasové kontury před samotnou aplikací barvy a je ideálním pomocníkem pro přesné a čisté barvení bez zbytečných stop na pokožce. Benefity: » ochranné sérum proti zabarvení pokožky » působí proti zarudnutí » působí proti podráždění » vytváří ochranný film.

**Způsob použití:** naneste malé množství přípravku na konečky prstů a aplikujte na pokožku v oblasti vlasových kontur.

**balení:** 250 ml

### SKIN CLEANSER - ČISTIČ POKOŽKY PO BARVENÍ, pH 8.5 - 9.5



Skin Cleanser rychle a šetrně odstraňuje nežádoucí skvrny z pokožky v oblasti kontur po barvení. Zanechává pokožku čistou bez barevných skvrn. Jeho složení umožňuje snadnou a okamžitou aplikaci, odstranění vzniklých skvrn je rychlé a bez zbytečné námahy.

Benefity: » snadná aplikace » okamžitý účinek » rychlé odstranění skvrn.

**Způsob použití:** naneste malé množství produktu na vatový tampón a poté jemně otřete podél vlasové linie, dokud skvrny zcela nezmizí. Poté důkladně opláchněte.

**balení:** 250 ml

## BLONDER - PÉČE PRO BLOND VLASY



Řada blonder je ideální volbou pro péči o přirozené i chemicky upravené blond a šedivé vlasy. Je navržena pro profesionální kadeřníky, kteří chtějí svým klientům nabídnout bezpečnou, vysoce účinnou a inovativní péči při barvení a zesvětlování vlasů. Blonder přináší profesionální produkty pro dokonalou blond bez kompromisů, které respektují přirozenou kvalitu vlasů. Díky technologii PLEX chrání a posiluje vlasové vlákno během barvení. Pro dosažení perfektního výsledného efektu obsahuje také produkty určených k neutralizaci nežádoucích žlutých a oranžových odlesků, které přispívají k celkové dokonalosti světlých vlasů. Řada Blonder se vyznačuje vysokou účinností, širokými možnostmi tónování a využitím inovativních technologií moderní vlasové péče. Produkty jsou všestranné a vhodné pro různé techniky práce s blond vlasy. **Technologie PLEX** využívá inovativní patentovanou přírodní složku Polyamino Sugar Condensate (PSC). Tento hydratační a ochranný komplex, tvořený kondenzátem aminokyselin a oligosacharidů, zajišťuje vlasům během procesu barvení optimální úroveň hydratace. Zároveň vytváří ochranný film, který pomáhá chránit vlasy před škodlivými chemickými účinky. Snadno se oplachuje a nezanechává žádné stopy zbytky.

**Aktivní složky:** » **Lypofructyl Cyperus** šáchor jedlý neboli zemní mandle - aktivní složka která rozjasňuje, zvyšuje elasticitu vlasů, poskytuje přirozenou ochranu vlasů a usnadňuje rozčesávání. » **Arganový olej** rozjasňuje, vyživuje a chrání vlasy, má zklidňující a antioxidační účinky. » **Olej z acai** rozjasňuje, hydratuje a zjemňuje vlasy. » **Zeolit** má v odbarvovací prášku několik praktických funkcí, které zlepšují průběh i výsledek zesvětlování: **pohlcuje vlhkost** a stabilizuje směs, funguje jako „regulátor“, díky kterému má prášek lepší konzistenci a nehrudkuje. **Snižuje prašnost**, váže jemné částice a prášek méně víří při manipulaci, práce je tak bezpečnější a příjemnější. **Podporuje rovnoměrnou aplikaci** a pomáhá vytvořit homogenní směs, která se lépe nanáší a drží na vlasech. **Chrání vlasové vlákno**, díky své struktuře pomáhá zmírnit "agresivitu" procesu zesvětlování. » **Bio esenciální voda z černého rybízu** - ochranný a antioxidační účinek.

### ODBARVENÍ - MELÍROVACÍ PRAŠKY - BEZPEČNÉ - VYSOCE VÝKONNÉ - INOVATIVNÍ - VŠESTRANNÉ

» Vhodné pro všechny techniky moderního zesvětlování vlasů, pro techniky s folií i techniky volnou rukou.

» Zesvětlení až o 7 tónů. Neutralizuje nežádoucí oranžové, žluté odlesky.

» Jemné složení respektuje strukturu vlasů, technologie Plex chrání a posiluje vlasy během odbarvování a zajišťuje rovnoměrné a dokonalé zesvětlení.

» Pevná a hustá textura pro přesnou aplikaci, Perfektně drží na vlasech bez stékání, díky čemuž umožňuje realizovat jakoukoli techniku zesvětlení.

#### BLONDER WHITE - BÍLÝ



ZEOLIT

Odbarvovací prášek se zeolitem vynikající pro všechny techniky zesvětlování, pro teplé blond odstíny. Ideální také pro techniky volnou rukou (balayage) nebo melírování na folie. Vynikající pro jakoukoli technickou práci, která vyžaduje okamžitou vizuální kontrolu, pro kontrolu zesvětlování není nutné odstraňování produktu. **Vhodný pro zesvětlení jakékoli výšky tónu.**

**míchání:** 1 : 2 s oxidantem Roverhair, síla dle potřeby, například 1 díl melír + 2 díly oxidant

**míchání:** 1 : 1,5 pro techniku volnou rukou, s oxidantem Roverhair, síla dle potřeby, například 1 díl melír + 1,5 díly oxidant

**balení:** 500 g

Melír lze míchat s oxidanty o síle 10-20-30-40 vol. Volba oxidantu závisí na požadovaném výsledku a důkladném posouzení struktury vlasu: vyšší síla oxidu znamená větší zásah do struktury vlasu a jeho poškození. Poznámka: čím vyšší je síla oxidu, tím teplejší, zlatavější až intenzivně zlatý odstín získáte

#### BLONDER BLUE - MODRÝ



ARGAN

Odbarvovací prášek s modrými mikročásticemi, které neutralizují zbytkový oranžový pigment ve vlasech. Vhodný pro všechny techniky zesvětlování. Ideální pro techniku zesvětlování na folii. Arganový olej dodává vlasům lesk, pružnost a hydrataci. **Ideální pro zesvětlení od počáteční úrovně 4 do 6.** Modrá pigmentace působí hlavně proti zbytkovému červenooranžovému pigmentu, který je přítomen spíše od úrovně 4 do úrovně 6.

#### BLONDER VIOLET - FIALOVÝ



ACAI

Odbarvovací prášek s fialovými mikročásticemi, který neutralizuje zbytkový žlutý pigment ve vlasech. Ideální pro dosažení velmi světlých odstínů. Vhodný pro techniku zesvětlování na folii. Acai olej posiluje, vyživuje a chrání vlasy. **Ideální pro zesvětlení od počáteční úrovně 6 do 10.** Fialová pigmentace působí především proti zbytkovému žlutému pigmentu, který je přítomen od úrovně 6 do 10.

#### 10 Vol. 3%

Ideální pro jemné zesvětlení o pár tónů (3-4 tóny). Je ideální pro zesvětlovací techniky s dlouhou dobou působení (nad 60 minut). Při aplikaci na velmi tenké prameny umožňuje dosáhnout různých úrovní zesvětlení. Ideální pro kontrolované zesvětlení.

#### 20 Vol. 6%

Ideální pro odbarvení odrostů nebo stahování barvy / odstraňování umělých pigmentů z vlasů. Zajišťuje rovnoměrné zesvětlení vlasů bez fleků a umožňuje dosáhnout všech úrovní zesvětlení.

#### 30 Vol. 9%

Doporučuje se v případech, kdy není cílem dosáhnout velmi světlých a studených blond odstínů. Vlasy mají po zesvětlení zlatý tón/nádech, jehož intenzita se liší podle obsahu melaninu ve vlasech.

#### 40 Vol. 12%

Obecně se nedoporučuje, výjimkou jsou případy, kdy je cílem dosáhnout teplých, měděných nebo červených odlesků/tónů při zesvětlování. Použití je velmi výjimečné, například při zesvětlování z velmi tmavého základu (výška 3) s výsledkem zesvětlení na odstín 6/4 nebo 6/66. U velmi zdravých vlasů lze použít oxidant 40 vol kvůli úspoře času, jelikož dochází k rychlému efektu zesvětlení, následně se barva upraví tónováním.

#### 5 Vol. 1,5%

Nedoporučuje se používat s melírovací směsí. Zesvětlení je minimální a výsledek může být nestabilní a nepředvídatelný.

#### MELÍRY DOBY PŮSOBNÍ:

10 Vol. 3%

20 Vol. 6% pro 3-4 tóny

30 Vol. 9% pro 4-5 tónů

40 Vol. 12% pro 6-7 tónů

**20-45 minut** dle požadovaného stupně zesvětlení a dle stavu vlasů = **vždy kontrolovaný proces!**

kontrolovaný proces, (pro vlasy jemné, suché, porézní, vlnité, pokud nepožadujete razantní zesvětlení)

maximálně 45 minut

maximálně 30 minut

maximálně 20 minut

**Způsob použití:** proveďte diagnózu vlasů.

**1.** Dle techniky zesvětlení, a dle struktury a vlastnosti vlasu připravte smícháním směs v nekovové misce. **2.** Směs aplikujte ihned po smíchání, na suché nemyté vlasy v dostatečném množství. **3.** Doba působení: od 20 do maximálně 45 minut, dle použitého oxidantu, a dle požadovaného stupně zesvětlení, dle diagnózy pokožky a vlasů, provedenou před aplikací. **4.** Po ukončení doby působení dostatečně vypláchněte odbarvovací směs a pokračujte s aplikací šamponu. Neaplikujte na pokožku.

**TIP:** pro dokonalé doladění výsledného odstínu lze po zesvětlení vlasy tónovat jedním z odstínů z řady demi-permanentních tonerů Roverhair ESSENCE Zero Lift.



Pro nejlepší výsledky: » vždy dodržujte pokyny výrobce pro míchání a dobu působení » používejte nekovovou misku » melír a oxidant dobře promíchejte – nešlehejte » směs nanázejte na tenké prameny v dostatečném množství, začněte od nejtmaší části » nepřekrývejte » nezhřívajte » v případě pochybností o kvalitě vlasů - proveďte test na prameni.

## BLONDER BLEMISH OIL - OCHRANNÝ OLEJ, pH 8.8 - 9.8



Ochranný olej s alkalickým pH pro použití během chemických procesů, pro hloubkovou ochranu, posílení vlasů, lesk a dlouhotrvající výsledky. Vytváří na pokožce a vlasech ochrannou vrstvu, která zabraňuje podráždění, pálení a svědění a chrání vlasové vlákno před možným poškozením při odbarvování. S arganovým olejem, keratinem a kyselinou hyaluronovou. Olej lze smíchat s melíry (Booster služba) nebo s vodou pro okamžitou a účinnou rekonstrukci vlasů, které ihned znovu získají nový život a jsou připraveny na další ošetření.

balení: 250 ml

**Booster služba:** při použití s odbarvovací směsí olej nijak proces odbarvení nezpomaluje, naopak, olej díky svému alkalickému pH pomáhá otevřít kutikulu, umožňuje lepší pronikání do vlasového vlákna a směs tak získává vyšší účinnost. Zároveň olej chrání proti podráždění, posiluje a dodává pružnost.

**Způsob použití:**

» 50g melír + OX (dle potřeby) + 5 ml olej Blemish, doba působení dle odbarvovací směsi.

Množství oleje lze navýšit až na 10%, ale tak aby směs nebyla příliš řídká.

Po ukončení doby působení vlasy důkladně opláchněte a umyjte šamponem Silver pro studené tóny, nebo PH Sahver Acid pro teplejší tóny.

**Při použití s vodou** provádí účinnou a okamžitou rekonstrukci vlasů, které ihned znovu získají nový život a jsou připraveny na další ošetření.

**Způsob použití:**

» Obnova 25ml vody + 25ml olej Blemish, doba působení 20 minut.

Po ukončení doby působení vlasy důkladně opláchněte a umyjte šamponem Ultimate Nutris pro hloubkovou obnovu.

## BLONDER REBUILDER - HLOUBKOVÁ REKONSTRUKCE, pH 3.5 - 4.5



Regenerační péče pro hloubkovou obnovu a rekonstrukci poškozených, křehkých a chemicky ošetřených vlasů. Díky vysokému obsahu kolagenu posiluje vlasové vlákno, zabraňuje třepení konečků a dodává vlasům sílu, hebkost a zářivý lesk. Kombinace arganového oleje, keratinu, kolagenu a kyseliny hyaluronové vlasy hloubkově vyživuje, obnovuje a chrání před poškozením. Kyselé pH uzavírá vlasovou strukturu a zajišťuje dlouhotrvající efekt hladkých a zdravě vypadajících vlasů. Aktivní složky: arganový olej, keratin, kyselina hyaluronová a kolagen. Benefity: » hloubková obnova/rekonstrukce vlasů » kyselé pH, které dokonale uzavírá ošetření Roverhair, 95 % přírodních složek.

**Způsob použití:** naneste 10/15 ml přípravku na umyté, ručníkem vysušené vlasy, pročešte a nechte 15 minut působit. Poté pečlivě opláchněte a pokračujte v úpravě vlasů.

balení: 1000 ml

## BLONDER ROVERPLEX - SET PRO HLOUBKOVOU REKONSTRUKCI



1x **BLEMISH OIL** 10 ml - **fáze 1)** Ochranný olej s alkalickým pH pro použití během chemických procesů, pro hloubkovou ochranu, posílení vlasů, lesk a dlouhotrvající výsledky. Vytváří na pokožce a vlasech ochrannou vrstvu, která zabraňuje podráždění, pálení a svědění a chrání vlasové vlákno před možným poškozením při odbarvování. S arganovým olejem, keratinem a kyselinou hyaluronovou. Olej lze smíchat s melíry nebo s vodou pro okamžitou a účinnou rekonstrukci vlasů, které ihned znovu získají nový život a jsou připraveny na další ošetření.

1x **REBUILDER** 15 ml - **fáze 2)** Regenerační péče pro hloubkovou obnovu a rekonstrukci poškozených, křehkých a chemicky ošetřených vlasů. Díky svému složení s kolagenem posiluje vlasové vlákno, zabraňuje třepení konečků a dodává vlasům jemnost a lesk. Aktivní složky: arganový olej, keratin, kyselina hyaluronová a kolagen. Benefity: » hloubková obnova/rekonstrukce vlasů » kyselé pH, které dokonale uzavírá ošetření Roverplex, 95 % přírodních složek.

balení: SET 10+15 ml

SLUŽBA	POUŽITÍ S:	FÁZE 1 : BLEMISH OIL	ŠAMPON	FÁZE 2 : REBUILDER
BOOSTER	MELÍR	50 gr MELÍR + OX (dle potřeby) + 5 ml BLEMISH OIL (až 10% melíru)	SILVER (studené tóny) PH SHAVER ACIDIC (teplé tóny)	Naneste 10/15 ml péče Rebuilder na umyté, ručníkem vysušené vlasy, pročešte a <b>nechte působit alespoň 15 minut</b> . Poté pečlivě opláchněte a pokračujte v úpravě vlasů.
OBNOVA	VODA	25 ml voda + 25 ml BLEMISH OIL Doba působení 20 min	ULTIMATE NUTRIS (obnova)	

## BLONDER SILVER ŠAMPON - PRO STUDENÉ BLOND ODSTÍNY, pH 4.5 - 5.5



Dodejte blond barvě nový život! Šampón s kyselým pH vhodný pro blond, šedivé a zesvětlené vlasy. Šetrné složení jemně čistí pokožku i délky a dodává vlasům objem a přirozený lesk. Obsahuje fialové mikropigmenty, které pomáhají neutralizovat nežádoucí žluto-oranžové tóny a udržují chladný odstín vlasů. Kyselé pH napomáhá uzavřít vlasové vlákno a podporuje jeho hladkost a zářivost. Aktivní složky z listů černého rybízu a rýžové proteiny společně přispívají k posílení vlasů, jejich hydrataci a ochraně před vnějšími vlivy. Při pravidelném používání zanechává vlasy hebké, lesklé a barevně vyvážené. Je vhodný pro přírodní i chemicky ošetřené blond vlasy. Benefity: » pomáhá udržovat studenou blond, neutralizuje nežádoucí žluto-oranžové odstíny.

**Způsob použití:** naneste rovnoměrně na vlhké vlasy, masírujte a opláchněte. V případě potřeby opakujte a nechte pár minut působit, poté pečlivě opláchněte. Používejte pravidelně. Pokračujte v péči s maskou Blonder Black. Používejte ochranné rukavice.

balení: 250, 1000 ml

## BLONDER BLACK MASKA - PRO STUDENÉ BLOND ODSTÍNY, pH 3.5 - 4.5



Černá maska pro studenou blond, vhodná pro blond, šedivé a zesvětlené vlasy. Díky svému unikátnímu složení pomáhá vlasy intenzivně hydratovat, vyživovat a zároveň je jemně detoxikovat od nečistot a zbytků stylingových přípravků. Obsahuje fialové mikropigmenty, které účinně neutralizují nežádoucí žluto-oranžové odlesky, pomáhají udržet chladné tóny blond barvy a zajišťuje její čistý a svěží vzhled. Obsahuje aktivní vodu z černého rybízu, rostlinné uhlí a olej z pačuli, které společně přispívají k hloubkovému čištění vlasů, jejich regeneraci a zlepšení stavu vlasové pokožky. Pravidelné používání zanechává vlasy hebké, zářivé a plné vitality. Výsledkem jsou lesklé, jemné a dlouhodobě chráněné vlasy s přirozeným jasným a zdravým vzhledem. Benefity: » hydratuje, vyživuje a detoxikuje, neutralizuje žluto-oranžové odstíny, pomáhá udržovat studenou blond, vhodná pro přírodní i barvené blond vlasy.

**Způsob použití:** naneste na vlhké šamponem umyté a ručníkem vysušené vlasy. Masku naneste rovnoměrně na celé délky a konečky vlasů, rozčešte a nechte působit 3 až 5 minut a pečlivě opláchněte. Doporučujeme používat jednou za týden, dokud nedocílíte požadovaného výsledku. Používejte ochranné rukavice.

balení: 250, 1000 ml

## CURL ON PRO VLNITÉ A KUDRNATÉ VLASY



Kompletní péče pro krásu a péči o kudrnaté a vlnité vlasy. Objevte řadu vytvořenou speciálně pro specifické potřeby vlnitých a kudrnatých vlasů. Aktivní složky v produktech CURL ON byly pečlivě vybrány tak, aby poskytovaly prvotřídní péči a vyhovely rozmanitým nárokům všech typů kudrlin. Díky unikátnímu složení s výtažkem z orchideje, organickým makadamiovým a lněným olejem budou vlasy vyživené, definované a plně života.



## CURL ON TRVALÁ ONDULACE S BIO MAKADAMIOVÝM A LNĚNÝM OLEJEM, pH 8.0 - 9.0



Profesionální řada pro tvorbu dokonale definovaných vln je vhodná pro všechny typy vlasů - jak přírodní, tak chemicky ošetřené. Jemná biologická trvalá ondulace s cysteaminem, bez kyseliny thioglykolové a amoniaku zajišťuje perfektně definované a přirozené vlny s dlouhotrvajícím efektem. Aktivní složky: » cysteamin umožňuje vytvořit trvalé vlnění nebo objem i na jemných, křehkých nebo barvených vlasech a přispívá k přirozenému a dlouhotrvajícímu efektu bez poškození struktury vlasů » bio makadamiový a lněný olej dodává vlasům jemnou péči a ochranu. Benefity: » inovativní systém pro tvorbu přirozených a dlouhotrvajících vln » bez kyseliny thioglykolové a amoniaku » s cysteinem » vytváří kudrlinky šetrně - bez poškození vlasového vlákna » pro přirozené a jemné kudrlinky » posiluje vlasové vlákno během ošetření » vlasy jsou pevné, pružné a lesklé » individuální řešení přizpůsobené na míru.

**Volba trvalé** dle struktury vlasů a požadovaném výsledku.

č. 0) silná - pro odolné, pevné a hrubé vlasy

č. 1) normální - pro přírodní, normální a zdravé vlasy bez chemického ošetření

č. 2) jemná - pro barvené nebo jinak chemicky upravené vlasy

**balení:** SET 100+100 ml

**Doba působení** trvalé ondulace dle typu a struktury vlasů, zdroj tepla není nutný:

č. 0) 20-30 min, kontrolujte každých 10 minut

č. 1) 15-25 minut, kontrolujte každých 5 minut

č. 2) 10-15-20 minut, kontrolujte každých 5 minut

**Způsob použití:** aplikujte stejným způsobem jako klasickou trvalou bez použití zdroje tepla.

Vyberte trvalou dle typu vlasů. Umyjte vlasy hloubkově čistícím šamponem Deep Cleanser. Vlasy natočte na natáčky - vlasy netahejte. Použijte natáčky o průměru dle požadovaných vln. Pečlivě saturujte každou natáčku trvalou, začněte na šíji. Po uplynutí doby působení vlasy velmi důkladně opláchněte vodou - po dobu 5 minut, aby zbytky nepřišly do kontaktu s neutralizátorem, což by mohlo způsobit změnu barvy vlasů. Následně vlasy osušte ručníkem.

Fixace tvaru vln probíhá během aplikace neutralizéru a to ve dvou krocích:

» Aplikace neutralizéru - s natáčkami - doba působení 5-10 minut.

» Aplikace neutralizéru - bez natáček - doba působení 5-10 minut.

Nakonec vlasy důkladně opláchněte vodou, alespoň po dobu 3 minut.

Technologie: keratin vlasu se skládá převážně z aminokyselin – především cysteinu – spojených chemickými vazbami: nejsilnější z nich jsou disulfidové vazby mezi dvěma molekulami cysteinu.

» Trvalá ondulace narušuje disulfidové vazby, čímž se proteinová struktura vlasů stává tvárnější a připravenější k přijetí nového tvaru. Díky cysteaminu, jehož molekulární struktura je velmi podobná cysteinu, šetrně narušuje disulfidové vazby bez poškození struktury vlasů, což umožňuje vytvořit nové vlny bez extrémního poškození. Je vhodný i pro poškozené nebo chemicky ošetřené vlasy.

» Neutralizér obnovuje disulfidové vazby do jejich nové polohy fixací nového tvaru vlasů. Nastává pak okamžitá a úplná obnova disulfidových vazeb a obnovení rovnováhy přirozeného pH.

Upozornění: vlasy ošetřené produkty pokrývají kutikulu filmem, který snižuje reakci vlasů, například: henna, kovové soli (obsažené v některých barvicích produktech) a mastné zbytky může aplikace trvalé způsobit neočekávané výsledky a změnu barvy vlasů. Pokud není možné tyto část vlasů ošetřené těmito produkty ostříhat, je vhodné použít trvalou ondulaci č. 1 a prodloužit dobu působení. Pokud jsou vlasy pokryté mastnými zbytky, je nutné je před zahájením trvalé důkladně umýt i 3 až 4krát.

## CURL ON NEUTRALIZÉR K TRVALÉ, pH 2.3 - 3.5



Neutralizér k trvalé ondulaci v sadě (100 ml) je ideální pro ondulaci středně dlouhých vlasů. Pokud je potřeba více neutralizátoru, je k dispozici i samostatně.

**balení:** 100 ml

## CURL ON - ŠAMPON PRO VLNITÉ A KUDRNATÉ VLASY, pH 4.5 - 5.5



Vraťte vlnám život a energii! Hydratační šampon pro vlnité a kudrnaté vlasy, který intenzivně hydratuje a regeneruje bez zatížení. Díky objemovému efektu zůstávají kudrlinky nadýchané, pružné a plně života. Složení bez sulfátů zaručuje maximálně šetrné mytí vlasů i pokožky hlavy a zároveň udržuje jejich hydrataci, efektivně odstraňuje nečistoty a zároveň reguluje kožní maz pro udržení rovnováhy pokožky hlavy. Šampon obsahuje 87% složek přírodního původu, kombinuje účinnost přírodních extraktů, kde extrakt z orchideje dodává vlasům jemnost a lesk a organický makadamiový olej intenzivně vyživuje a regeneruje vlasové vlákno. AHA kyseliny (kyselina mléčná) přispívá k hebkosti a lesku vlasů a podporuje jejich pružnost. Vlasy jsou po použití hebké, pružné a snadno upravitelné. Benefity: » hydratuje a dodává objem » šetrně odstraňuje nečistoty » reguluje tvorbu kožního mazu.

**Způsob použití:** naneste rovnoměrně na vlhké vlasy a jemně vmasírujte do délek a pokožky hlavy pro odstranění nečistot. Opláchněte a v případě potřeby opakujte. Pro dosažení co nejlepšího výsledku pokračujte v péči s maskou Curl On.

**balení:** 250, 1000 ml

### CURL ON MASKA PRO VLNITÉ A KUDRNATÉ VLASY, pH 3.5 - 4.5



Intenzivní hydratační maska pro vlnité a kudrnaté vlasy, která vlasům dodává výživu a hydrataci bez zatížení. Pomáhá oživit přirozený tvar vln a zanechává je hebké, pružné a zářivě lesklé. Účinně redukuje krepatění a usnadňuje rozčesávání, čímž chrání vlasové vlákno před mechanickým poškozením. Vlasy jsou poddajné, hebké a vlny dokonale definované. Aktivní složky: » 89% složek přírodního původu » extrakt z orchideje » makadamiový olej » AHA kyseliny. Benefity: » vyživuje vlasy bez zatížení » zanechává vlasy hebké a zlepšuje jejich pružnost » zvýrazňuje a oživuje kudrlinky » složení bez minerálních olejů.

**Způsob použití:** naneste na šamponem umyté a ručníkem vysušené vlasy, jemně vmasírujte. Nechte působit 5-10 minut. Pročešte. Poté důkladně opláchněte.

**balení: 250, 1000 ml**

### CURL ON CO-WASH 2v1 ŠAMPON A BALZÁM PRO VLNITÉ A KUDRNATÉ VLASY, pH 3.5 - 4.5



Čistota šamponu, síla balzámu – v jediném kroku! Péče pro vlnité a kudrnaté vlasy s dvojitým účinkem: jemné čistící působení a okamžitá péče o vlasy. Inovativní balzám vhodný pro každodenní použití, vlasy šetrně zbaví nečistot a zároveň jim dodá okamžitou péči a dávku hydratace bez zatížení. Vlasy budou pružné, definované a neuvěřitelně lehké vlny každý den. Aktivní složky: » 94% složek přírodního původu » extrakt z orchideje » makadamiový olej » AHA kyseliny. Benefity: » šetrně odstraňuje nečistoty a přebytečný kožní maz, redukuje krepatění » dvojitý účinek: šetrně čistí a okamžitě vlasy vyživuje » bez sulfátů.

**Způsob použití:** naneste rovnoměrně na vlhké vlasy a jemně vmasírujte jako u šamponu. Nechte působit 3-5 minut a poté opláchněte.

**balení: 200 ml**

### PH SAVER PRO OCHRANU BARVY



Speciální řada určená pro barvené a chemicky ošetřené vlasy. Pomáhá obnovit přirozené pH vlasů po chemickém ošetření a tím prodloužit stabilitu barvy. Vysoce hydratační složení s antioxidačními účinky pomáhá uzavírat vlasovou kutikulu a chrání přirozenou strukturu vlasových vláken. Vlasy jsou pevnější, hladší a lépe se upravují. Složení je obohaceno o výtažky z granátového jablka a borůvek spolu s aktivním fytokomplexem z citronu a pomeranče, které společně zajišťují hloubkovou regeneraci a maximální ochranu barvy.

PH-SAVER představuje **klíč k dlouhotrvajícím výsledkům** a zdravému vzhledu vlasů i po náročném barvení.

- » obnovuje přirozené pH vlasů
- » prodlužuje stabilitu a intenzitu barvy
- » vyživuje a hydratuje
- » s kyselým pH, uzavírá vlasovou kutikulu a zvyšuje lesk
- » testováno v laboratořích: testy potvrzují, že produkty z řady pH Saver zajišťují až o 50% vyšší ochranu barvy ve srovnání s běžnými produkty na trhu.

Aktivní složky v produktech PH SAVER:

- » Granátové jablko: přirozeně bohaté na polyfenoly se silným antioxidačním účinkem, pomáhá chránit barvu vlasů a prodlužuje její intenzitu, jedná se o 100% přírodní složku získanou z extraktu šťávy z granátového jablka. Studie potvrzují jeho ochranu proti oxidačnímu stresu a UVB záření a podporu zdravé hydrolipidové bariéry vlasů.
- » Borůvky: silný antioxidant, působí jako organický katalyzátor s regeneračními vlastnostmi.
- » Síla organického fytokomplexu: unikátní mix výtažků z citronu a pomeranče - má antioxidační a hydratační účinky, zvyšuje lesk vlasů díky svému účinku proti usazování vodního kamene a solí.
- » Složení obsahuje AHA kyseliny (kyselina mléčná a přírodní extrakty z cukrové třtiny, citronu, pomeranče, cukrového javoru a borůvky), které přispívají k hebkosti a lesku vlasů. Antioxidační účinky pomáhají chránit vlasy před působením volných radikálů a podporují jejich pružnost.
- » Aloe vera: hydratační, hojivý a rozjasňující účinek.
- » Urea: hydratuje, regeneruje a obnovuje hydrolipidický plášť pokožky, chrání před negativními vlivy vnějšího okolí a posiluje obranyschopnost pokožky.
- » Pantenol (Provitamin B5): zklidňuje pokožku hlavy, hydratační a regenerační.
- » Guma guar: usnadňuje rozčesávání vlasů, zjemňuje a vyhlazuje vlasové vlákno, snižuje krepatění a elektrizování, pomáhá vytvářet jemný ochranný film na vlasech, zlepšuje celkový pocit hebkosti.

### PH SAVER ŠAMPON PO BARVENÍ S KYSELÝM Ph 4.5 - 5.5



Šampón pro barvené vlasy s kyselým pH, pro ochranu a lesk vlasů. Díky nízkému pH okamžitě uzavírá vlasovou kutikulu, čímž uvnitř vlasu „uzamkne“ barevné pigmenty a zajistí jejich dlouhotrvající stabilitu. Zároveň vlasy šetrně čistí a odstraňuje zbytky chemických látek po technickém úkonu, aniž by narušil jejich strukturu. Složení je zcela bez sulfátů, díky čemuž je maximálně šetrné jak k barvě, tak k citlivé pokožce hlavy. Aktivní složky: » 87% přírodních složek » fytokomplex z citronu a pomeranče » granátové jablko » borůvky » AHA kyseliny » urea » pantenol. Benefity: » uzavírá vlasovou kutikulu díky kyselému pH » jemně čistí vlasy » neobsahuje sulfáty, je šetrný k pokožce a barveným vlasům.

**Způsob použití:** naneste na vlhké vlasy, masírujte, nechte krátce působit a poté důkladně opláchněte. V případě potřeby celý postup opakujte.

**balení: 250, 1000 ml**

### PH SAVER MASKA PO BARVENÍ S KYSELÝM pH 3.0 - 4.0



Maska pro barvené vlasy s kyselým pH. Dokonale doplňuje účinky šamponu a představuje klíčový krok k uzavření vlasového vlákna po chemickém procesu. Jejím hlavním úkolem je stabilizovat barevné pigmenty a navrátit vlasům jejich přirozenou rovnováhu. Díky svému složení proniká hluboko do struktury vlasu, kde zajišťuje intenzivní hydrataci a regeneraci. Zanechává vlasy vitální, hebké na dotek a připravené na finální úpravu s maximálním leskem. Aktivní složky: » 95% přírodních složek » fytokomplex z citronu a pomeranče » granátové jablko » borůvky » AHA kyseliny » pantenol » guma guar. Benefity: » doplňuje účinky šamponu pro maximální ochranu barvy » hloubkově hydratuje » bez minerálních olejů, je šetrná k pokožce a barveným vlasům.

**Způsob použití:** naneste na šamponem umyté a ručníkem vysušené vlasy, jemně vmasírujte, nechte působit 3-5 minut a poté důkladně opláchněte.

**balení: 250, 1000 ml**

### PH SAVER GLOSS LEAVE IN PRO ZÁŘIVÝ LESK, pH 3.0 - 4.0



Dodejte vlasům okamžitý lesk a profesionální ochranu! Bezoplachový sprej s kyselým pH pro finální krok péče o barvené, zesvětlované a křehké vlasy. Díky kyselému pH uzavírá vlasovou kutikulu, čímž uzamyká barevné pigmenty uvnitř vlasu a chrání je před vnějšími vlivy. Zároveň brání oxidaci a předčasnému vymývání barvy, a tím pomáhá udržet odstín déle zářivý a intenzivní. Aktivní složky: » 94% přírodních složek. Složení je obohaceno o AHA kyseliny, výtažky z granátového jablka a borůvek spolu s aktivním fyto komplexem z citronu a pomeranče, které společně zajišťují hloubkovou regeneraci a maximální ochranu barvy. Benefity: » okamžitý gloss efekt dodává vlasům intenzivní, zdravě vypadající lesk ihned po aplikaci » lehké textura bez zatížení » uzavírá kutikulu, chrání před oxidací a prodlužuje intenzitu a zářivost barvy.

Způsob použití: aplikujte na ručníkem vysušené vlasy, neoplachujte a pokračujte v dokončení účesu.

**balení: 150 ml**

### PH SAVER ELIXÍR ESENCIÁLNÍCH OLEJŮ, pH 6.5 - 7.5



Vyvážená směs rostlinných olejů a kvartérních solí pro barvené a chemicky ošetřené vlasy, pro použití samostatně i s barvicí směsí. Poskytuje vlasům okamžitou hydrataci a zanechává je hebké a hedvábné bez zatížení. Aktivní složky: » kvartérní soli patří mezi široce využívané syntetické látky v oblasti vlasové kosmetiky, kde slouží jako kationtové kondicionéry. Jejich účinky zahrnují regeneraci struktury vlasů tím, že se vážou na poškozené partie, což okamžitě zlepšuje hebkost, pružnost i lesk vlasů a zároveň omezují statickou elektřinu. Kromě toho zajišťují hladší a texturově příjemnější směs při barvení vlasů. » Fyto komplex z extraktů: šalvěj lékařská, len, jojoba, avokádo a sójové boby » aloe vera. Benefity: » zjemňuje vlasy » hydratuje » vlasy jsou hebké na dotek » nezatěžuje vlasy » zklidňuje citlivou pokožku.

**balení: 1x10; 24x10 ml**

#### Způsob použití:

» **Při barvení:** zklidňující účinek pro pokožku hlavy: smíchejte elixír s barvicí směsí. 1/4 lahvičky (2,5 - 5 ml max.) oleje na každých 50g barvy. Nepřekračujte množství, aby směs nebyla příliš řídká.

» **Samostatně:** pro hebké vlasy, bez zatížení: i pro jemné vlasy, smíchejte polovinu lahvičky s vlažnou/teplou vodou (1:1) a pomocí metličky vytvořte hladkou emulzi. Aplikujte jako masku. Naneste na šamponem umyté a ručníkem vysušené vlasy, jemně vmasírujte, nechte působit 3-5 minut a poté důkladně opláchněte. Pokračujte v péči se sprejem Gloss Leave-in pro zářivý lesk.



## SMOOTHER PRO HLADKÉ A LESKLÉ VLASY

Vyhlazující řada s extraktem z divizny a vlašského ořechu pro krepaté a nepoddajné vlasy. Ať už jsou vlasy rovné, kudrnaté, vlnité, krátké nebo dlouhé, každý typ vlasů může být náchylný ke krepatění. Mezi nejčastější příčiny patří chemické úpravy, časté používání fénu nebo žehličky, nepříznivé vnější vlivy a nedostatečná hydratace. **Máme pro vás řešení! V-KERALISS** pro narovnání vlasů s keratinem nabízí modulární péči s trojitým účinkem.

### VEGAN LISSAGE THERAPY

- » exkluzivní trojitý účinek s možností individuálního nastavení pro dokonale hladké a disciplinované vlasy, přesně podle jejich typu a potřeb
- » vlasy jsou hladké a lesklé, zajišťuje zrcadlový efekt na vlasech
- » zkracuje čas vysoušení vlasů
- » veganské složení, neobsahuje formaldehyd
- » bez škodlivých chemických látek, šetrné ke struktuře vlasu

VEGAN LISSAGE THERAPY - umožňuje vytvořit efekt hladkých vlasů a nabídnout individuální služby dle požadavků každého klienta.

- » **DOKONALÉ NAROVNÁNÍ VLASŮ NA 4-5 MĚSÍCŮ**
- » **PŘIROZENĚ HLADKÉ VLASY A REDUKCE OBJEMU NA 3-4 MĚSÍCE**
- » **PROTI KREPATĚNÍ A DEFINICE VLN NA 3 MĚSÍCE**
- » **a navíc LAMINACE VLASŮ NA 4 TÝDNY**

**Technologie:** vylepšená Lumino technologie. V-Keraliss obsahuje vysokou koncentraci patentované aktivní látky rostlinného původu z květů divizny s rozjasňujícím efektem, získané moderní enzymatickou biotechnologií. Zajišťuje intenzivní zrcadlový lesk, ochranu a regeneraci vlasového vlákna.

Aktivní složky:

- » **Kyselina glyoxalová** (též glyoxylová) organická molekula, která přetváří disulfidové vazby bez jejich narušení a dodává vlasům hladký a přirozený tvar. Díky svému působení má narovnávací účinek na všechny typy vlasů, i ty speciálně chemicky ošetřené. Kyselina glyoxalová neuvolňuje formaldehyd a je schopna vytvořit trvalý hladký efekt, nepoškozuje vlasy a nedráždí vlasovou pokožku.
- » **Keratin** obnovuje vlasové vlákno, vlasy jsou pevnější a odolnější
- » **Kyselina hyaluronová** vytváří ochranný film, který zadržuje vodu uvnitř vlasového vlákna, dodává vlasům objem, flexibilitu a vitalitu
- » **Fytokomplex z květů divizny** dodává vlasům zrcadlový efekt - vlasy jsou lesklé a zářivé
- » **Extrakt z vlašského ořechu** usnadňuje rozčesávání, vlasy jsou lesklé, hebké a hladké

## SMOOTHER V-KERALISS VYHLAZUJÍCÍ KRÉM PRO ROVNÉ, HLADKÉ A LESKLÉ VLASY



V-Keraliss představuje multifunkční technický zázrak s trojím progresivním účinkem, který kombinuje narovnání, disciplínu a ochranu proti krepatění. Od redukce objemu až po dokonale hladký „zrcadlový efekt“ s oslnivým leskem. Ideální pro všechny typy vlasů, pro přirozené i chemicky upravené. Umožňuje snadnou úpravu vlasů po dlouho dobu, rychle vysoušení a zabraňuje krepatění. Bez obsahu formaldehydu. Aktivní složky: » kyselina glyoxalová » rostlinný keratin » kyselina hyaluronová » fytokomplex z květů divizny.

Benefity: » dokonale rovné vlasy, redukuje objem, eliminuje krepatění a zkrátí nepoddajné vlasy » dodává vlasům zářivý lesk - zrcadlový efekt.  
**Způsob použití:** umyjte vlasy hloubkově čistícím šamponem Deep Cleanser, osušte je, rozdělte vlasy do sekcí a následně nanášejte krém po pramenech/po malých sekcích. Doba působení a jednotlivé postupy se řídí dle doporučení pro jednotlivé procedury. Upozornění: použití krému V-Keraliss může způsobit lehkou změnu barvy vlasů.

balení: **400, 900 ml**

## SMOOTHER SEALER PLUS SPREJ PRO OCHRANU A DOKONALE HLADKÉ VLASY, pH 3.5



Multifunkční sprej pro okamžitou ochranu a dokonalý finiš. Díky své schopnosti uzavírat vlasové vlákno funguje jako neviditelný štít, který chrání vlasy před poškozením a zajišťuje jejich dlouhodobou poddajnost. Je ideálním pomocníkem pro tepelný styling i pro každodenní péči o nepoddajné vlasy. Doplní péči V-Keraliss a je také ideální pro domácí péči, která prodlužuje účinek profesionálního ošetření. Aktivní složky: » keratin » fytokomplex z květu divizny » kyselina hyaluronová. Benefity: » uzavírá vlasové vlákno » antistatický účinek » redukuje krepatění.

**Způsob použití:** nastříkejte na délky a koncečky vlasů. Neoplachujte.

balení: **150 ml**



### ZPŮSOB POUŽITÍ: KONZULTACE - DIAGNÓZA

**Fáze 1) VYSLECHNUTÍ KLIENTKY** - Pochopení přání klientky za účelem stanovení optimálního výsledku. Nejdříve je nezbytné zjistit konkrétní potřeby a problémy před navržením odpovídajícího ošetření.

**Fáze 2) DIAGNÓZA** - Analýza zdravotního stavu a struktury vlasů, zjištění podstoupených chemických ošetření pro stanovení co nejbezpečnější metody ošetření vlasů.

**Fáze 3) ROZHODNUTÍ** - Výběr nejvhodnějšího ošetření, vysvětlení mechanismu jeho působení a účinků a doporučení správného domácího ošetření pro zajištění a udržení co nejlepšího výsledku.

## STRAIGHT - DOKONALÉ NAROVNÁNÍ

Pro dokonale rovné a hladké vlasy po dobu 4-5 měsíců.

Proměňuje krepaté a nepoddajné kudrnaté vlasy v dokonale hladké a lesklé. Vlasy jsou hladké a upravené - dodává vlasům disciplínu, eliminuje krepatění, rychlejší a snadnější styling - zkracuje dobu stylingu až o 50% času, regeneruje vlasové vlákno a dodává lesk.

**KROK 1)** Vlasy důkladně umyjte hloubkově čistícím šamponem Deep Cleanser. Naneste šampon na vlhké vlasy, vmasírujte a nechejte 5 minut působit (8 min. v případě silných vlasů). Poté důkladně opláchněte, osušte vlasy ručníkem a vyfoukejte na 80%.

**KROK 2)** Nasaďte si ochranné rukavice, připravte potřebné množství krému V-Keraliss Smoothing Cream do misky. Rozdělte vlasy na sekce a aplikujte vyhlazující krém pomocí štětce na úzké prameny do délek vlasů, cca 1 cm od pokožky, důkladně krém zapracujte do vlasů a poté rovnoměrně rozčeše do délek a konečků.

**KROK 3)** Zakryjte vlasy čepicí a nechte působit dle typu vlasů:

- » 30 - 40 minut přírodní vlasy
- » 25 - 30 minut barvené vlasy
- » 10 - 20 minut zesvětlené vlasy

**KROK 4)** Důkladně vlasy opláchněte teplou vodou, aby se odstranily zbytky krému.

**KROK 5)** Vlasy vyfoukejte do sucha přes kulatý kartáč, nastříkejte do délek a konečků ochranný a uzavírací sprej Smoother Sealer Plus. Následně vlasy vyžehlete, teplotu žehličky nastavte dle typu a kondice vlasů. Vlasy žehlete po úzkých pramenech (max 0,5 cm), každý pramen přežehlete 10x po celých délkách vlasů. Pomocí tepla se aktivuje vyhlazující efekt.

**KROK 6)** Důkladně vlasy opláchněte, použijte **šampon Smoother** pro hladké vlasy, poté aplikujte **masku Smoother** pro hladké vlasy, nechte 5-10 minut působit a důkladně vlasy opláchněte.

**KROK 7)** Do délek nastříkejte ochranný a uzavírací **sprej Smoother Sealer Plus** a vlasy vyfoukejte do hladka.

UPOZORNĚNÍ: **po dokončení procedury již vlasy nežehlete.**

## **SMOOTH - PŘIROZENĚ HLADKÉ VLASY A REDUKCE OBJEMU**

Proměňuje krepaté a nepoddajně vlnité vlasy v přirozeně rovné a hladké po dobu 3-4 měsíců.

Pomáhá redukovat objem a zkrotit nepoddajně vlasy, udržuje tvar, eliminuje krepatění, usnadňuje úpravu vlasů. Regeneruje vlasové vlákno a dodává lesk.

**KROK 1)** Vlasy důkladně umyjte hloubkově čistícím **šamponem Deep Cleanser**. Naneste šampon na vlhké vlasy, vmasírujte a nechejte 5 minut působit. Poté důkladně opláchněte a vlasy osušte ručníkem.

**KROK 2)** Nasaďte si ochranné rukavice, připravte potřebné množství krému **V-Keraliss Smoothing Cream** do misky. Rozdělte vlasy na sekce a aplikujte vyhlazující krém pomocí štětce na úzké prameny do délek vlasů, cca 1 cm od pokožky, důkladně krém zapracujte do vlasů a poté rovnoměrně rozčeše do délek a konečků.

**KROK 3)** Zakryjte vlasy čepicí a nechte působit dle typu vlasů:

- » 25 - 30 minut přírodní vlasy
- » 20 - 25 minut barvené vlasy
- » 15 - 20 minut zesvětlené vlasy

**KROK 4)** Důkladně vlasy opláchněte, použijte **šampon Smoother** pro hladké vlasy, poté aplikujte **masku Smoother** pro hladké vlasy, nechte 5-10 minut působit a důkladně vlasy opláchněte.

**KROK 5)** Vlasy vyfoukejte do sucha přes kulatý kartáč, nastříkejte do délek a konečků ochranný a uzavírací **sprej Smoother Sealer Plus**, poté vlasy vyžehlete po velmi úzkých pramenech (max 0,5 cm). Teplotu žehličky nastavte podle typu a kondice vlasů. Pomocí tepla se aktivuje vyhlazující efekt.

## **NO FRIZZ - PROTI KREPATĚNÍ**

Pro lepší kontrolu vlasů a definované vlny. Kudrnaté krepaté vlasy mění na hebké a hedvábné vlny na 3 měsíce.

Ošetření určené pro kudrnaté vlasy se sklonem ke krepatění. Zanechává vlasy hebké a zároveň zajišťuje jejich kontrolu a definici. Eliminace krepatění, přirozeně definuje vlny, usnadňuje úpravu vlasů, regeneruje vlasové vlákno a dodává lesk.

**KROK 1)** Vlasy důkladně umyjte hloubkově čistícím **šamponem Deep Cleanser**. Naneste šampon na vlhké vlasy, vmasírujte a nechejte 5 minut působit. Poté důkladně opláchněte a vlasy osušte ručníkem.

**KROK 2)** Nasaďte si ochranné rukavice, připravte si 30 g krému **V-Keraliss Smoothing Cream** do misky. Rozdělte vlasy na sekce a aplikujte vyhlazující krém pomocí štětce na středně široké prameny (max. 4 cm), cca 1 cm od pokožky, důkladně krém zapracujte do vlasů a poté rovnoměrně rozčeše do délek a konečků.

**KROK 3)** Zakryjte vlasy čepicí a nechte působit dle typu vlasů:

- » 15 minut přírodní nebo pevné/hrubé vlasy
- » 10-15 minut barvené vlasy
- » 10 minut zesvětlené vlasy

**KROK 4)** Důkladně vlasy opláchněte, použijte **šampon Smoother** pro hladké vlasy, poté aplikujte **masku Smoother** pro hladké vlasy, nechte 5-10 minut působit a důkladně vlasy opláchněte.

**KROK 5)** Vlasy důkladně osušte ručníkem, do délek a konečků nastříkejte ochranný a uzavírací **sprej Smoother Sealer Plus** pomocí tepla se aktivuje vyhlazující efekt a poté pokračujte v úpravě vlasů dle požadovaného stylingu.

## **LAMINACE VLASŮ**

Salonní služba, která momentálně patří mezi nejžádanější služby v salonech. Zajišťuje hebké a lesklé vlasy po dobu až 4 týdnů.

Laminační směs, která je aktivována pomocí tepla, vytváří ochranný film okolo vlasového vlákna a uzavírá vlasovou kutikulu. Laminační ošetření chrání vlasy před ztrátou hydratace způsobenou vnějšími vlivy.

**KROK 1)** Vlasy důkladně umyjte hloubkově čistícím **šamponem Deep Cleanser**.

**KROK 2)** Vlasy vysušte ručníkem a poté lehce vyfoukejte fénem (cca do 50% suchých vlasů).

**KROK 3)** Rozdělte si vlasy na 4 sekce.

**KROK 4)** Na prameny, široké cca 2-3 cm, aplikujte laminační směs, zakryjte vlasy čepicí nebo folií a nechte působit 15 minut.

Laminační směs:

- » 30 ml V-Keraliss uhlazující krém
- » 10 ml Smoother maska pro hladké vlasy
- » 2 ml Somnium Iconic sérum pro lesk

**KROK 5)** Po době působení opláchněte vlasy vodou, aby se odstranily zůstatky/zbytky produktu.

**KROK 6)** Naneste intenzivní masku připravenou smícháním v misce následovně, a nechte působit 5 minut.

- » 10 ml Smoother maska pro hladké vlasy
- » 2 ml Somnium Iconic sérum pro lesk

**KROK 7)** Po době působení důkladně opláchněte.

**KROK 8)** Do ručníkem vysušených vlasů naneste 2 ml Somnium Iconic sérum pro lesk. Rovnoměrně rozetřete/zapracujte sérum po celých délkách vlasů a pročešte hřebenem - zvolte široký rozčesávací hřeben.

**KROK 9)** Vlasy vyfoukejte do hladka přes kulatý kartáč. Fén udržujte v optimální vzdálenosti, aby byla zajištěna ochrana vlasového vlákna.

**KROK 10)** Následně si vlasy rozdělte do 4 sekcí a vlasy vyžehlete při maximální teplotě 190 - 220°C. Vlasy žehlete po úzkých pramenech cca 2-3 cm, každý pramen přezehlete 5x po celých délkách vlasů. Teplotu žehličky nastavte podle typu a kondice vlasů.

**KROK 11)** Na závěr aplikujte do délek a konečků Somnium Iconic sérum pro lesk.

Doporučená domácí péče: Smoother šampon a maska pro hladké vlasy.

## **OTÁZKY A ODPOVĚDI:**

» Změní aplikace V-Keraliss barvu vlasů?

**Odpověď:** pokud se V-Keraliss aplikuje na barvené vlasy, může dojít k modifikaci odlesku či zesvětlení vlasů o půl tónu/maximálně o jeden tón. Z tohoto důvodu je lepší provést barvení až po použití V-Keraliss.

» Pokud po aplikaci V-Keraliss vlasy světlé a/nebo odbarvené získají nežádoucí odlesk, co můžu udělat pro řešení problému?

**Odpověď:** pokud dojde ke změně odlesku, můžete problém vyřešit tónováním vlasů přípravkem Essence.

» Je možné umýt vlasy bezprostředně po ošetření V-Keraliss?

**Odpověď:** ano, po aplikaci V-Keraliss je možné vlasy nejen umýt, ale také podstoupit jakékoli ošetření dle vlastního výběru (barvení, odbarvení, tónování atd.)

» Je možné jít bezprostředně po ošetření na pláž nebo do bazénu?

**Odpověď:** ano, po ošetření V-Keraliss je možné vlasy namočit včetně namočení vlasů na pláži nebo v bazénu.

» Mohou být vlasy po ošetření sepnuté?

**Odpověď:** ano, je to možné a nemá to vliv na právě provedené ošetření V-Keraliss. Přesto doporučuje vhodný výběr spon a účesu s ohledem na provedenou službu.

### SMOOTHER ŠAMPON PRO PERFEKTNĚ HLADKÉ VLASY, pH 5.0 - 6.0



Intenzivní vyhlazující šampón s dlouhotrvajícím efektem proti krepatění, který díky svému složení zanechává vlasy hebké a snadno upravitelné. Aktivní složky: » 87% přírodních složek » extrakt z vlašského ořechu » extrakt z květů divizny dodává vlasům zrcadlový efekt - vlasy jsou lesklé a zářivé » meruňkový olej » proteiny ze sladkých mandlí » extrakt ze semen čočky jedlé bohatý na bílkoviny, minerály a vitamín B.

Benefity: » redukuje krepatění » prodlužuje efekt ošetření V-Keraliss, udržuje vlasy hladké a bez krepatění.

Způsob použití: naneste rovnoměrně na vlhké vlasy a jemně masírujte, nechte několik minut působit, poté důkladně opláchněte. Pokračujte v péči s maskou Smoother pro hladké vlasy.

**balení: 250, 1000 ml**

### SMOOTHER MASKA PRO PERFEKTNĚ HLADKÉ VLASY, pH 5.0 - 6.0



Intenzivní vyhlazující maska proti krepatění s hloubkovým účinkem poskytuje vlasům komplexní péči. Díky svému složení vlasy intenzivně hydratuje, vyživuje a zanechává je dokonale hladké a lesklé. Usnadňuje jejich úpravu, zlepšuje ovladatelnost a dodává jim zdravý, zářivý vzhled. Na povrchu vlasu vytváří ochranný film, který chrání střední délky i konečky před nepříznivými vnějšími vlivy. Maska je ideální pro udržení výsledků vyhlazujících ošetření a zároveň pomáhá obnovovat chemicky namáhané vlasy. Složení obsahuje 95% přírodních složek, které působí do hloubky vlasového vlákna, kde pomáhají udržet vlasy dlouhodobě hladké, hydratované a bez krepatění.

Benefity: » intenzivně vyživuje, hydratuje a ošetřuje vlasy » působí do hloubky vlasů » pomáhá udržet vlasy hladké a bez krepatění.

Způsob použití: naneste rovnoměrně na šamponem umyté a ručníkem vysušené vlasy, jemně vmasírujte. Nechte působit 5-10 minut. Pročešte. Poté důkladně opláchněte a pokračujte v úpravě vlasů.

**balení: 250, 1000 ml**

## ULTIMATE NUTRIS PRO HLOUBKOVOU REKONSTRUKCI VLASŮ A OBNOVU DISULFIDOVÝCH VAZEB



Speciální řada pro hloubkovou rekonstrukci vlasů s komplexem aminokyselin, extrakty z moringy a quinoi, která přináší okamžité výsledky a umožňuje sestavit individuální pečující rituál přesně podle typu a potřeb vlasů. Vzájemnou kombinací produktů se dosahuje okamžitě viditelných výsledků - vlasy získávají sílu, větší objem, sjednocený tón a zářivý lesk. Produkty jsou vysoce variabilní, vhodné pro všechny typy vlasů a skvěle doplňují barvicí služby. Zajišťují hloubkovou hydrataci a zanechávají vlasy jemné, hladké a hebké na dotek. ULTIMATE NUTRIS představuje řešení nové generace pro vlasy poškozené chemickým ošetřením a odbarvováním.

### VEGAN REPAIR THERAPY

- » péče na míru podle typu vlasů
- » okamžitě viditelné výsledky
- » rekonstrukce vlasů a hloubková výživa
- » vlasy zanechává jemné a hedvábně hebké
- » obnovuje a vyhlazuje vlasové vlákno
- » zabraňuje tvorbě roztřepených konečků

Technologie **Molecular Bond Technology EverBond™** - nová generace obnovy vlasů. Díky inovativní technologii založené na proteinech získaných z moringy je Ultimate Nutris vysoce účinná péče zaměřená na obnovu poškozených, chemicky ošetřených nebo odbarvených vlasů. Proniká hluboko do vlasového vlákna a cíleně působí na jeho poškozenou strukturu. Obnovuje narušené disulfidové vazby, které jsou klíčové pro pevnost a odolnost vlasů. Zároveň se váže na molekuly keratinu, čímž pomáhá obnovit a posílit celkovou strukturu vlasového vlákna. Výsledkem je čistý a účinný efekt bez zanechání zbytků a bez zatížení vlasů. Technologie **Instant Hydro Activation** proniká hluboko do vlasového vlákna a zajišťuje jeho okamžitou obnovu. Ideální pro intenzivní obnovu vlasového vlákna a zároveň jako ochrana během technických ošetření.

### VÝSLEDKY TESTŮ ÚČINNOSTI:

- » výrazně posílená proteinová struktura (o 66% silnější)
- » zlepšuje pevnost vlasů o 24% již po prvním použití a o 34% po pátém použití
- » vodíkové vazby jsou o 33% silnější
- » snížení lámavosti vlasů o 37%

## ULTIMATE NUTRIS FILLER BOND PRO OBNOVU DISULFIDOVÝCH VAZEB, pH 6.0 - 7.0



Profesionální vlasová péče s technologií Molecular Bond, určená ke znásobení a posílení vnitřních vazeb, obnově vlasového vlákna, snížení lámavosti a ochraně proti budoucímu poškození vlasů. Díky koncentrovanému složení a technologii Instant Hydro Activation proniká hluboko do vlasového vlákna a zajišťuje jeho okamžitou obnovu. Ideální pro intenzivní obnovu vlasového vlákna a zároveň jako ochrana během technických ošetření. Aktivní složky: » komplex aminokyselin » hydrolyzované extrakty z moringy a semínky quinoi. Benefity: » intenzivně proniká do hloubky vlasu » obnovuje poškozené disulfidové vazby » váže se na molekuly keratinu a tím obnovuje a posiluje strukturu vlasového vlákna » nezanechává zbytky - čistý a účinný výsledek bez zatížení vlasů.

**Způsob použití:** před použitím dobře protřepejte. Aplikujte na vlasy umyté přípravkem hloubkově čistícím šamponem Deep Cleanser a pokračujte postupem dle vybrané aplikace. Následně důkladně opláchněte.

**balení: 200 ml**

### NAMÁHANÉ A JEMNÉ VLASY

Umyjte vlasy hloubkově čistícím šamponem Deep Cleanser. Smíchejte v misce **v poměru 1:1** » 10 ml Filler Bond + 10 ml vody, dokud nevznikne krémová textura. Pomocí štětce naneste rovnoměrně na délky vlasů, zejména na poškozené nebo oslabené části vlasů. Pro lepší vstřebání vmasírujte do vlasů. Nechte působit **10 minut**, poté důkladně opláchněte a pokračujte ve stylingu.

### CHEMICKÝ OŠETŘENÍ A SUCHÉ VLASY

Umyjte vlasy hloubkově čistícím šamponem Deep Cleanser. Smíchejte v misce **v poměru 1:1** » 10 ml Filler Bond + 10 ml vody, dokud nevznikne krémová textura. Pomocí štětce naneste rovnoměrně na délky vlasů, zejména na poškozené nebo oslabené části vlasů. Pro lepší vstřebání vmasírujte do vlasů. Nechte působit **10 minut**, poté důkladně opláchněte a **naneste masku** Ultimate Nutris Filler. Masku nechte působit **5 minut**, opláchněte a pokračujte ve stylingu.

### VLASY S POŠKOZENOU VLASOVOU STRUKTUROU

**Vlasy jsou oslabené, křehké a náchylné k lámání v důsledku narušení jejich vnitřních vazeb.**

Umyjte vlasy hloubkově čistícím šamponem Deep Cleanser. Smíchejte v misce **v poměru 1:1** » 10 ml Filler Bond + 10 ml vody, dokud nevznikne krémová textura. Pomocí štětce naneste rovnoměrně na délky vlasů, zejména na poškozené nebo oslabené části vlasů. Pro lepší vstřebání vmasírujte do vlasů.

Zakryjte čepicí a nechte působit **10 minut** pod zdrojem tepla. Po ukončení doby působení neoplachujte a **naneste přímo na směs masku** Ultimate Nutris Filler, zakryjte čepicí a nechte působit **dalších 5 minut** pod zdrojem tepla. Poté důkladně opláchněte a pokračujte ve stylingu.

**TIP:** Pro intenzivní obnovu velmi poškozených vlasů místo s vodou smíchejte Filler Bond s maskou:

Umyjte vlasy hloubkově čistícím šamponem Deep Cleanser. Smíchejte v misce **v poměru 1:1** » 10 ml Filler + 10 ml masky Ultimate Nutris Filler. Pomocí štětce naneste rovnoměrně na délky vlasů, zejména na poškozené nebo oslabené části vlasů. Pro lepší vstřebání vmasírujte do vlasů a nechte působit **15 minut** pod zdrojem tepla. Poté opláchněte, **znovu naneste masku** Ultimate Nutris Filler a nechte působit **dalších 5 minut**. Poté důkladně opláchněte a pokračujte ve stylingu.

### OBARVOVACÍ A BARVICÍ SLUŽBY

Používá se v kombinaci s odbarvovací nebo barvicí směsí k ochraně vlasové struktury, aniž by ovlivnil výslednou barvu či zesvětlení. Posiluje vlasové vlákno, zanechává vlasy viditelně hladší a lesklejší a zajišťuje dlouhotrvající výsledky.

**Způsob použití:** po smíchání směsi melíru nebo barvy s oxidantem přidejte Filler Bond v následujícím poměru:

1 ml na 10 g barvy

1,5 ml na 10 g super zesvětlující barvy

2 ml na 10 g melíru

Směs důkladně promíchejte a aplikujte obvyklým způsobem.

### TIPY A TRIKY

» Pečující směs aplikujte na délky a konečky po dobu 1-2 minuty.

» Pro lepší vstřebání směs vmasírujte do vlasů od konečků směrem ke kořínkům rovnoměrným tlakem. Masírujte proti směru růstu vlasů - proti směru kutikuly.

### ULTIMATE NUTRIS FILLER ŠAMPON PRO OBNOVU DISULFIDOVÝCH VAZEB, pH 5.0 - 6.0



Šampon pro poškozené, oslabené a suché vlasy s molekulární technologií obnovy disulfidových vazeb představuje cílenou péči pro vlasy, které potřebují regeneraci a posílení. Jemně odstraňuje nečistoty z vlasů i pokožky hlavy, zatímco jim dodává intenzivní výživu a hloubkovou hydrataci. Šampon zároveň pomáhá zachovat přirozenou hydrolipidickou rovnováhu, čímž chrání vlasy před vysušováním a dalším poškozením. Výsledkem jsou hebké, lesklé a regenerované vlasy již od prvního použití. Aktivní složky: » 88% přírodních složek » díky účinnému komplexu aminokyselin a hydrolyzovaným extraktům z moringy a semínek quinoi proniká hluboko do vlasového vlákna, kde podporuje obnovu jeho struktury a zvyšuje jeho odolnost. Vlasy jsou po použití pružnější, pevnější a viditelně zdravější.

**Způsob použití:** naneste rovnoměrně na vlhké vlasy a jemně masírujte, poté důkladně opláchněte. Pokračujte v péči s maskou Ultimate Filler pro obnovu vlasů.

**balení:** 250, 1000 ml

### ULTIMATE NUTRIS FILLER MASKA PRO OBNOVU DISULFIDOVÝCH VAZEB, pH 5.0 - 6.0



Vyživující a regenerační maska s molekulární technologií obnovy disulfidových vazeb je navržena tak, aby intenzivně podpořila regeneraci vlasů a posílila jejich strukturu. Pomáhá obnovovat vlasové vlákno zevnitř, čímž zvyšuje jeho pevnost a odolnost. Ideálně také doplňuje účinek šamponu Ultimate Filler. Maska působí do hloubky vlasového vlákna, zanechává vlasy regenerované, posílené a plné vitality. Aktivní složky: » 94% přírodních složek » díky obsahu komplexu aminokyselin a hydrolyzovaných extraktů z moringy a semínek quinoi proniká hluboko do vlasů, kde poskytuje cílenou výživu a podporuje jejich přirozenou obnovu. Vlasy jsou po použití viditelně zdravější, hladší a lépe chráněné před dalším poškozením.

**Způsob použití:** naneste rovnoměrně na šamponem umyté a ručníkem vysušené vlasy, jemně vmasírujte. Vlasy pročešte a nechte působit 5 minut, poté důkladně opláchněte a pokračujte v úpravě vlasů.

**balení:** 250, 1000 ml

### ULTIMATE NUTRIS FILLER SPREJ LEAVE-IN PRO HLOUBKOVOU OBNOVU, VÝŽIVU A HYDRATACI, pH 3.5 - 4.5



Bi-phase bezoplachový sprej pro snadné rozčesávání vlasů je ideální péčí pro suché, oslabené a demineralizované vlasy, které potřebují okamžitou obnovu, hydrataci a regeneraci. Intenzivně hydratuje, pomáhá obnovovat kutikulární strukturu vlasového vlákna a zlepšuje jeho celkovou kondici bez zbytečného zatížení. Zároveň usnadňuje rozčesávání, zjemňuje vlasy a pomáhá je chránit před poškozením. Lehká, nemastná textura se rychle vstřebává, nemastí a je ideální pro každodenní použití. Vlasy zanechává hebké, pružné, lesklé a snadno upravitelné po celý den, přičemž jsou viditelně zdravější již po prvním použití. Složení obsahuje 74 % přírodních složek; aloe vera, keratin, pšeničné proteiny, D-panthenol a quina pronikají do vlasového vlákna, kde pomáhají obnovovat strukturu vlasové kutikuly a posilují vlasy zevnitř. Vlasy jsou díky tomu pružnější, hladší a viditelně zdravější. Ideální pro každodenní použití.

**Způsob použití:** nastříkejte na vlhké vlasy a neoplachujte. Při aplikaci na suché vlasy okamžitě hydratuje, uhlazuje vlasové vlákno a výrazně snižuje krepatění. TIP: aplikace v průběhu stříhání usnadňuje rozčesávání vlasů během práce, udržuje vlasy hydratované, jemné a snadno ovladatelné po celou dobu služby.

**balení:** 150, 500 ml

## SOMNIUM ANTI-AGE PÉČE PRO KAŽDODENNÍ POUŽITÍ



Prémiová kolekce péče o vlasy navržena pro všechny typy vlasů a každodenní použití představuje harmonii účinnosti, jednoduchosti a smyslového zážitku. Její filozofie je inspirována japonským uměním Kintsugi, které vyzdvihuje krásu nedokonalostí a „jizev“ a proměňuje je v symboly síly, jedinečnosti a přirozené autenticity. Inovativní, k pokožce i vlasům šetrné složení je obohaceno o složky přírodního a udržitelného původu, včetně kyseliny hyaluronové a bio arganového oleje. Tyto aktivní látky společně působí v dokonalé souhře, regenerují vlasové vlákno, intenzivně jej vyživují a chrání, zatímco mu dodávají mimořádný lesk, vitalitu a pocit lehkosti. **SOMNIUM je pozvánkou k láskyplné péči o sebe**, k vědomému rituálu krásy, k přijetí a oslavě vlastní přirozenosti a k proměně nedokonalostí v jedinečné přednosti.

- » pro všechny typy vlasů a pro každodenní použití
- » přirozeně účinná péče
- » komplexní, jednoduchý a efektivní systém
- » udržuje hydrataci vlasů
- » regenerační a anti-age účinek
- » ikonická a výjimečná vůně
- » dermatologicky testované složení
- » bez silikonů, parabenů, SLES, SLS a EDTA

Aktivní složky:

- » kyselina hyaluronová vytváří ochranný film, který uzamyká vodu uvnitř vlasového vlákna a dodává vlasům vitalitu a objem
- » bio arganový olej rozjasňuje, vyživuje a chrání, má silné antioxidační a zklidňující účinky

Podmanivá a smyslná vůně, která kombinuje teplé dřevité a ambróvé tóny s jemnou sladkostí exotického kokosu, vanilky a sofistikovaného jasmínu s jemným, čistým a pudrovým tónem bílého pižma.

## SOMNIUM ŠAMPON PRO ČASTÉ POUŽITÍ



Šampón pro každodenní použití s vyváženým složením, které vlasům poskytuje šetrnou, ale zároveň účinnou péči. Při každém mytí zanechává vlasy dokonale čisté, hebké a přirozeně lesklé. Intenzivně hydratuje vlasové vlákno, čímž podporuje jeho pružnost, vitalitu a zdravý vzhled. Díky jemné receptuře bez sulfátů je ideální pro každodenní péči i pro citlivou pokožku hlavy. Mytí se tak stává nejen péčí, ale i smyslovým zážitkem, který přináší pocit čistoty, lehkosti a harmonie. Aktivní složky: » 87% složek přírodního původu Benefitů: » jemné a účinné mytí vlasů » intenzivní hydratace » vhodný pro všechny typy vlasů » smyslový zážitek » složení bez sulfátů.

**Způsob použití:** naneste rovnoměrně na vlhké vlasy a jemně vmasírujte do délek a pokožky hlavy pro odstranění nečistot. Opláchněte a v případě potřeby opakujte. Pokračujte v péči s balzámem nebo sprejem Leave-In Somnium.

balení: 250 ml

## SOMNIUM BALZÁM PRO ČASTÉ POUŽITÍ



Intenzivně vyživující balzám s hloubkovým účinkem, určený pro všechny typy vlasů a každodenní péči. Jeho vysoce koncentrované složení pomáhá navrátit matným a oslabeným vlasům přirozený lesk, vitalitu a zdravý vzhled. Působí hluboko ve vlasovém vláknu, kde poskytuje intenzivní výživu a hydrataci, čímž podporuje jeho regeneraci a celkové posílení. Vlasy jsou díky tomu pružnější, hebké a odolnější vůči každodenní zátěži. Zároveň usnadňuje jejich rozčesávání a styling, aniž by je zatěžoval, a zanechává je viditelně hladší, zdravější a plné života. Aktivní složky: » 98% složek přírodního původu Benefitů: » hloubková výživa » intenzivní hydratace » posílení a regenerace vlasového vlákna » usnadňuje rozčesávání » bez ropných derivátů.

**Způsob použití:** naneste rovnoměrně na šamponem umyté vlasy, jemně vmasírujte. Vlasy pročešte a nechte působit 5-10 minut, poté důkladně opláchněte a pokračujte v péči se sprejem Leave-in a ve stylingu se sérem Somnium.

balení: 250 ml

## SOMNIUM SUPREME LEAVE IN KRÉM VE SPREJI 10v1, pH 3.0 - 4.0



Multifunkční bezoplachový krém ve spreji s deseti účinky, který v jediném kroku poskytuje komplexní péči o vlasy. Díky svému víceúčelovému složení vlasy regeneruje, usnadňuje jejich rozčesávání a chrání je před každodenní zátěží. Působí jako intenzivní obnovující péče, dává vlasům disciplínu, předchází třepení konečků a zároveň je chrání před teplem při stylingu. Zlepšuje tvarovou výdrž účesu, dodává vlasům hebkost a přirozený lesk a podporuje jejich zdravý vzhled. Lehká receptura bez silikonů nezatěžuje vlasy, naopak jim dodává plnost a objem a zároveň pomáhá udržet dlouhotrvající zářivost a živost barvy. Celý zážitek doplňuje příjemná vůně, která z péče o vlasy dělá každodenní rituál krásy. Aktivní složky: » 95% složek přírodního původu Benefitů 10v1: » regeneruje a uhlazuje nepoddajné vlasy » předchází třepení konečků » termoochrana » zlepšuje tvarovou výdrž účesu » usnadňuje rozčesávání » dodává vlasům lesk » dodává jemným vlasům objem a plnost » ochrana barvy - pomáhá zachovat intenzitu barvy » příjemná a dlouhotrvající vůně ve vlasech » složení bez silikonů.

**Způsob použití:** nastříkejte na vlasy před konečným stylingem nebo jako finální krok pro dokonalý lesk. Neoplachujte.

balení: 150 ml

## SOMNIUM ICONIC SÉRUM PRO OCHRANU A OSLNIVÝ LESK, pH 3.0 - 4.0



Omlazující anti-age olejové sérum s wow efektem, které dodává vlasům ikonický lesk a luxusní finální úpravu. Je ideální pro zakončení stylingu i cílenou péči proti třepení konečků. Poskytuje 5 úrovní ochrany, pomáhá předcházet tvorbě roztřepených konečků a zároveň chrání vlasy před každodenními vnějšími vlivy. Zajišťuje termoochranu při použití žehličky či fénu a zároveň působí jako štít proti UV záření, volným radikálům i znečištěnému prostředí. Lehká olejová textura vlasy nezatěžuje, naopak jim dodává hebkost, hladkost a okamžitý wow efekt zářivého, zdravě vypadajícího lesku. Na hrubých, kudrnatých a krepatých vlasech pomáhá vytvářet zářivé, definované vlny a zároveň chrání vlasy před vlhkostí a účinně bojuje proti krepatění. Benefitů: » předchází vzniku roztřepených konečků » chrání před UV zářením » termoochrana » chrání před volnými radikály » chrání před negativními vlivy prostředím (prach, smog, těžké kovy) » nezatěžuje vlasy.

**Způsob použití:** naneste několik kapek do délek před konečným stylingem nebo jako finální krok pro dokonalý lesk. Neoplachujte.

balení: 150 ml

## GAUDIUM RITUALS - PŘÍRODNÍ KRÁSA, SKUTEČNÁ RADOST



Trichologická řada s účinnými látkami a aktivními složkami přírodního původu, navržena pro optimální řešení nejčastějších problémů vlasové pokožky. GAUDIUM, latinský výraz pro „radost“, představuje mnohem více než jen název - je symbolem pohody, rovnováhy a okamžitého potěšení.

Gaudium kombinuje to nejlepší z vědy a přírody a přináší viditelné, dlouhotrvající výsledky, které nejsou pouze estetické, ale působí i na úrovni smyslového vnímání. Každé ošetření se tak mění v multisenzorický rituál, který přináší radost z pocitu vnitřní harmonie. Každý produkt i každý rituál je navržen tak, aby nabízel nejen špičkové ošetření, ale i skutečný zážitek - opravdovou radost.

### GAUDIUM - PROTOŽE KRÁSA JE ŠTĚSTÍ.

- » vegan - bez obsahu složek živočišného původu, v souladu s etickým a udržitelným přístupem
- » vysoká účinnost - navrženo pro zajištění viditelných a dlouhotrvajících výsledků
- » genderless - vhodné pro každého bez rozdílu!
- » dermatologicky testováno - šetrný k pokožce, potvrzeno klinickým testováním
- » nízký dopad na životní prostředí - udržitelné obaly a šetrné složení

**AUTENTICKÝ ZÁŽITEK** - Nová trichologická řada propojuje sílu přírodních ingrediencí s pokročilou vědou a nabízí speciální péči zaměřenou na cílená ošetření různých problémů vlasové pokožky a vlasů. Díky technologickému výzkumu v našich laboratořích byl vyvinut inovativní systém péče, který efektivně pomáhá řešit vypadávání vlasů, nerovnováhu vlasové pokožky i další dysfunkce způsobené stresem nebo kožními problémy, a podporuje tak její přirozenou rovnováhu. Aktivní složky a jejich účinky naleznete na konci pod produkty Gaudium.

» **SCALP**: čistící a přípravná péče o pokožku hlavy - profesionální řada vyvinutá k přípravě, zklidnění a pokožky hlavy s obsahem esenciálních olejů a zeleného jílu.

Řada zaměřená na cílenou fázi čištění, doporučená před zahájením každého ošetření. Přípravuje pokožku hlavy k následné péči, která se tak stane účinnější.

» **FORTIFY**: proti vypadávání a řídnutí vlasů s posilujícím účinkem

» **DETOX**: čistící péče proti lupům

» **BALANCE**: zklidňující péče s regulací tvorby kožního mazu

## GAUDIUM SCALP CLAY - DETOXIKAČNÍ JÍL PŘED ŠAMPONEM



Speciální ošetření určené k obnovení rovnováhy pokožky hlavy s nadměrnou produkcí mazu, které má detoxikační a zklidňující účinek a pomáhá zmírnit podráždění i nepříjemné pocity. S obsahem zeleného jílu a esenciálních olejů, které jsou známé pro své dezinfekční, detoxikační a zklidňující a protizánětlivé účinky. Pokožku hloubkově vyčistí od nahromaděných nečistot a mazu, zároveň uvolňuje póry a vytváří ideální základ pro dlouhotrvající revitalizaci pokožky hlavy. Současně hydratuje, okysličuje a podporuje přirozenou obnovu buněk, čímž přispívá k posílení zdraví vlasové pokožky. Pomáhá předcházet tvorbě lupů, zlepšuje celkovou kondici a díky remineralizačním účinkům podporuje její regeneraci. Pokožku zanechává svěží, čistou, lehkou a vyrovnanou. Používá se **před mytím vlasů** pro přípravu pokožky k následné péči, která se tak stane účinnější.

**balení:** 500 ml

**Způsob použití:** naneste na suchou pokožku po jednotlivých sekcích a jemně vmasírujte. Nechte působit 5 minut, poté emulgujte vlažnou vodou, důkladně opláchněte a umyjte vlasy vhodným šamponem. Doporučuje se aplikace 1x týdně.

**Aktivní složky:** 96 % složek přírodního původu » zelený jíl: » esenciální oleje » rozmarýn » kyselina salicylová.

**Benefity:** » hloubkové čištění » zabraňuje olupování a šupinatění pokožky » remineralizační účinek » zanechává pokožku svěží.

**RITUÁL:** po nanesení jílu jemně zabalte hlavu do turbanu. Tento krok pomáhá udržet optimální teplotu, která podporuje vstřebávání účinných látek a zároveň vytváří příjemný pocit tepla a bezpečí, čímž umocňuje celkový wellness zážitek a napomáhá hluboké relaxaci během celé procedury. V případě citlivé pokožky přidejte do jílu 4–5 kapek uklidňujícího séra Scalp pro zesílení zklidňujícího účinku.

## GAUDIUM SCALP PEELING



Detox pro zdraví vlasové pokožky a podporu růstu vlasů. Koncentrovaný čistící gel s čistícími a revitalizačními účinky, určený pro hloubkovou péči o pokožku hlavy. Pomáhá odstraňovat nečistoty, nánosy stylingových produktů a přebytečný maz, a tím vytváří optimální prostředí pro zdravý růst vlasů. Pravidelné používání přispívá k pocitu svěžesti, lehkosti a celkové regeneraci vlasové pokožky. Díky obsahu esenciálních olejů působí zklidňujícím, čistícím a harmonizačním způsobem, čímž přispívá k celkové rovnováze a komfortu pokožky hlavy. Alfa-hydroxykyseliny (AHA) zajišťují jemnou exfoliaci a antioxidační ochranu, podporují přirozenou obnovu buněk a regeneraci. Kyselina salicylová pak účinně odstraňuje odumřelé kožní buňky a přebytečný maz, a tím pomáhá udržovat pokožku hlavy čistou a vyváženou. Používá se **před mytím vlasů** pro přípravu pokožky k následné péči, která se tak stane účinnější. Díky vysoké koncentraci aktivních látek postačí k dosažení výsledku pouze malé množství produktu.

**balení:** 150 ml

**Způsob použití:** před šamponem naneste peeling rovnoměrně na suchou pokožku hlavy a jemně vmasírujte. Nechte několik minut působit, poté opláchněte a pokračujte vhodnou péčí. Doporučuje se aplikace 1x týdně.

**Aktivní složky:** 91 % složek přírodního původu » esenciální oleje » rozmarýn » AHA kyseliny (mléčná a glykolová) » kyselina salicylová » niacinamid » mentol » urea » pantenol.

**Benefity:** » jemný exfoliační účinek » odstraňuje mazové zátky » okysličuje a tonizuje pokožku » připravuje pokožku k následné péči, která se tak stane účinnější.

**RITUÁL:** gel jemně vmasírujte konečky prstů do pokožky hlavy. Začněte v oblasti šíje a postupujte směrem k temeni hlavy. Používejte jemné, plynulé pohyby, které podporují detoxikační účinek a napomáhají důkladnému pročištění pokožky hlavy.

## GAUDIUM SCALP SÉRUM



Koncentrované sérum s okamžitým uklidňujícím a harmonizačním účinkem, ideální pro citlivou a podrážděnou pokožku hlavy. Pomáhá obnovit její rovnováhu, zmírňuje podráždění, svědění a vytváří optimální prostředí pro zdravý růst vlasů. Sérum je také ideální jako preventivní péče před nebo po chemických ošetřeních (barvení, odbarvování, trvalá...). Okamžitě zklidňuje podráždění a svědění a zároveň obnovuje přirozenou rovnováhu vlasové pokožky. Díky obsahu esenciálních olejů působí čistícím, harmonizačním a zklidňujícím způsobem, čímž přispívá k celkové zklidnění a vyvážení pokožky hlavy. Allantoin podporuje regeneraci, má zklidňující a ochranné vlastnosti a díky podpoře tvorby kolagenu přispívá k anti-aging efektu. Alfa-hydroxykyseliny (AHA) zajišťují jemnou exfoliaci a antioxidační ochranu, podporují přirozenou obnovu buněk a regeneraci.

**balení:** 150 ml

**Způsob použití:** pomocí kapátka naneste sérum na celou pokožku hlavy nebo pouze na místa, která jsou problematická, dehydratovaná, zarudlá či citlivá. Jemně masírujte po dobu několika minut, aby se účinné látky lépe vstřebaly a došlo ke zklidnění pokožky hlavy. Nechte zcela vstřebat, neoplachujte. Používejte dle potřeby. Během čistícího rituálu přidejte 4 až 5 kapek do detoxikačního jílu Scalp Clay pro zesílení uklidňujícího účinku.

**Aktivní složky:** 97 % složek přírodního původu » esenciální oleje » AHA kyseliny (mléčná) » mentol: » pantenol » allantoin.

**Benefity:** » složení bez silikonů » okamžitá úleva » hloubková hydratace » obnova epidermální bariéry/obnova kožní bariéry » ochranný účinek » vhodné před i po chemických ošetřeních » díky vysoké koncentraci aktivních látek postačí k dosažení výsledku pouze malé množství produktu.

## FORTIFY

Revitalizační rituál proti vypadávání a řídnutí vlasů. Vypadávání vlasů může mít různé příčiny - sezónní změny, nevhodná strava, nedostatek živin, stres, hormonální výkyvy, přirozené stárnutí či dědičnou predispozici (androgenní alopecie). Ve všech případech dochází k narušení přirozeného cyklu růstu vlasů, proto je důležité zasáhnout včas a cíleně vhodnou péčí. Fortify je rituál založený na účinných složkách Pigeum africanum (africká švestka) a rozmarýnu, navržený pro efektivní boj proti vypadávání a řídnutí vlasů. Díky vysoké koncentraci aktivních látek posiluje vlasové vlákno od kořínků, zvyšuje jeho odolnost a přispívá ke snížení vypadávání vlasů.

### GAUDIUM FORTIFY ŠAMPON PROTI PADÁNÍ VLASŮ



Revitalizační šampón určený k prevenci a k boji proti vypadávání vlasů, který jemně odstraňuje nečistoty a zároveň aktivně posiluje. Pomáhá obnovovat přirozenou rovnováhu pokožky, podporuje její zdravé fungování a vytváří ideální podmínky pro silnější a odolnější růst vlasů. Pygeum africanum (africká švestka) je účinná látka s komplexním přístupem k řešení vypadávání vlasů, která působí na jeho příčiny z několika různých směrů. 1) **Působí jako přírodní DHT blokátor**, blokuje enzym 5alfa-reduktázu\*, čímž snižuje produkci nežádoucího DHT v pokožce hlavy, který se podílí na vzniku androgenetické alopecie. Vyživuje pokožku, vlasy zůstávají déle ve fázi růstu a zpomaluje se či zastavuje proces ztráty vlasů. 2) **Stimuluje mikrocirkulaci**, čímž zlepšuje krevní oběh v drobných cévách (kapilárách) pokožky hlavy a zajišťuje tak vyšší přísun kyslíku a nezbytných živin k vlasovým kořínkům (folikulům). To následně podporuje zdravější a silnější růst vlasů. 3) **Protizánětlivé účinky** - vytváří zdravé prostředí pro růst vlasů.

balení: 250 ml

**Způsob použití:** naneste na vlhké vlasy, napěňte a jemnými krouživými pohyby masírujte. Poté důkladně opláchněte. V případě potřeby celý postup opakujte. Během aplikace masírujte pokožku konečky prstů, podpoříte tak mikrocirkulaci a zároveň posílíte vlasové folikuly.

Aktivní složky: 88 % složek přírodního původu » Pygeum africanum (africká švestka) » rozmarýn » kofein » pantenol » eukalyptus » mentol » Piroctone olamine.

\*Tento enzym (5-alfa-reduktáza) přeměňuje testosteron (HT) na jeho silnější formu dihydrotestosteron (DHT). DHT se podílí na vzniku androgenetické alopecie a způsobuje miniaturizaci vlasových folikulů, což vede k jejich oslabení a postupnému zániku.

Benefity: » šetrné čištění » stimuluje mikrocirkulaci » podpora růstu vlasů » osvěžuje a revitalizuje pokožku.

### GAUDIUM FORTIFY TONIKUM PROTI PADÁNÍ VLASŮ



Dermostimulační tonikum určený k prevenci a boji proti vypadávání vlasů. Obsahuje aktivní látky, které podporují prokrvení pokožky, stimulují růst vlasů a pomáhají omezovat jejich vypadávání. Pomáhá obnovovat přirozenou rovnováhu pokožky, podporuje její zdravé fungování a vytváří ideální podmínky pro silnější a odolnější růst vlasů. Pygeum africanum (africká švestka) je účinná látka s komplexním přístupem k řešení vypadávání vlasů, která působí na jeho příčiny z několika různých směrů. Působí jako přírodní DHT blokátor, stimuluje mikrocirkulaci a má protizánětlivé účinky. Působí proti postupnému ztenčování vlasových folikulů, které je důležitým faktorem v prevenci vypadávání vlasů.

**Způsob použití:** aplikujte tonikum na celou pokožku hlavy nebo pouze na postižená místa, jemně masírujte několik minut, dokud se zcela nevstřebá. Neoplachujte. Používejte kdykoliv dle potřeby. Během aplikace masírujte pokožku konečky prstů, podpoříte tak mikrocirkulaci a zároveň posílíte vlasové folikuly. Nejlepších výsledků je možné dosáhnout při společném použití s šamponem Hair Loss proti padání vlasů.

balení: 100 ml

**Intenzivní péče** (akutní fáze): 2 až 3x týdně po dobu 6-8 týdnů.

**Péče preventivní nebo pro udržení:** 1 až 2x týdně po dobu 4-6 týdnů. Opakujte cyklicky dvakrát do roka.

Aktivní složky: 97 % složek přírodního původu » Pygeum africanum (africká švestka) » kofein » niacinamid (vitamin B3) » pantenol » eukalyptus » mentol

Benefity: » stimuluje mikrocirkulaci » podpora růstu vlasů » prodlužuje anagenní (růstovou) fázi vlasu » osvěžuje a revitalizuje pokožku.

## SCALP DETOX

Pokročilé přírodní řešení: Dejte sbohem lupům! Lupy nejsou jen estetický problém, ale stav, který ovlivňuje naše sebevědomí a pohodu. DETOX je rituál určený pro všechny, kteří trpí suchými a/nebo mastnými lupy. Působí cíleně a účinně – odstraňuje lupy a obnovuje rovnováhu hydrolipidového filmu pokožky. Aktivní složky omezují tvorbu lupů, bojují přímo proti přemnožení kvasinky Malassezia, která je hlavní příčinou lupů, zklidňuje svědění, zároveň pokožku intenzivně hydratuje, podporuje její regeneraci a navrácí hydrolipidovému filmu jeho přirozenou rovnováhu. **Technologie** šetrná k pokožce s kyselinou salicylovou zajišťuje jemný exfoliační účinek, efektivně odstraňuje odumřelé kožní buňky, zklidňuje projevy seboroické dermatitidy a přispívá k viditelně zdravější pokožce a silnějším, vitálnějším vlasům.

### GAUDIUM DETOX ŠAMPON PROTI LUPŮM A NADMĚRNÉMU MAŠTĚNÍ



Čisticí šampón s detoxikačním účinkem, ideální pro boj se suchými i mastnými lupy. Jemně, ale účinně odstraňuje nečistoty, přebytečný maz i odumřelé kožní buňky, aniž by narušoval přirozenou rovnováhu pokožky hlavy. Pomáhá regulovat tvorbu mazu, uklidňuje podráždění a navrácí vlasové pokožce svěžest a komfort. Díky obsahu islandského lišejníku působí antimikrobiálně a protiplísňově, zároveň pokožku intenzivně hydratuje, zklidňuje a podporuje její regeneraci. Kyselina salicylová zajišťuje jemnou exfoliaci, čímž napomáhá odstranit šupinky, pročistit pokožku a omezit tvorbu lupů. Pravidelným používáním přispívá k obnově přirozené kožní bariéry, redukcii zánětů a celkově zdravějšímu vzhledu vlasové pokožky i vlasů.

**Způsob použití:** naneste na vlhké vlasy, napěňte a jemnými krouživými pohyby masírujte. Poté důkladně opláchněte. V případě potřeby celý postup opakujte. Během aplikace masírujte pokožku konečky prstů, podpoříte tak mikrocirkulaci a zároveň posílíte vlasové folikuly.

balení: 250 ml

Aktivní složky: 90 % složek přírodního původu » Islandský lišejník » rozmarýn » pantenol » eukalyptus » mentol » piroctone olamine.

Benefity: » jemné čištění » regulace tvorby mazu » antiseptické účinky » redukce zánětlivých projevů » obnova rovnováhy kožní bariéry » osvěžuje a revitalizuje pokožku.

### GAUDIUM DETOX TONIKUM PROTI LUPŮM A NADMĚRNÉMU MAŠTĚNÍ



Intenzivní ošetřující tonikum ideální pro pokožku se sklonem k tvorbě lupů nebo mastnou pokožku, s antimikrobiálními účinky. Díky svému cílenému složení pomáhá eliminovat mikroorganismy, které se podílejí na vzniku lupů, a zároveň účinně čistí a uklidňuje podrážděnou pokožku hlavy. Pomáhá regulovat tvorbu mazu a navrácí pokožce svěžest a komfort. Díky obsahu islandského lišejníku působí antimikrobiálně a protiplísňově, zároveň pokožku intenzivně hydratuje, zklidňuje a podporuje její regeneraci. Kyselina salicylová zajišťuje jemnou exfoliaci, čímž napomáhá odstranit šupinky, pročistit pokožku a omezit tvorbu lupů. Má exfoliační a antiseptický účinek, pomáhá redukovat zánětlivé projevy, přispívá k obnově rovnováhy kožní bariéry a osvěžuje pokožku hlavy.

**Způsob použití:** pro každodenní péči proti lupům aplikujte přímo na suchou nebo dobře osušenou pokožku hlavy. Jemně vmasírujte konečky prstů pro lepší vstřebání aktivních složek. Neoplachujte. Doporučuje se používat v kombinaci se šamponem Detox.

balení: 100 ml

**Intenzivní péče** (akutní fáze): 2 až 3x týdně po dobu 3-4 týdnů.

**Péče preventivní nebo pro udržení:** 2 až 3x týdně po dobu 4-6 týdnů. Opakujte cyklicky dvakrát do roka.

Aktivní složky: 97 % složek přírodního původu » Islandský lišejník » rozmarýn » pantenol » eukalyptus » mentol » Piroctone olamine » allantoin.

Benefity: » exfoliační účinek » redukce zánětlivých projevů » regulace tvorby mazu » antiseptické účinky » obnova rovnováhy kožní bariéry » osvěžuje a revitalizuje pokožku.

## SCALP BALANCE

Cesta k dokonalé rovnováze vaší pokožky. Objevte rituál Perfect Balance, který představuje komplexní řešení pro mastnou a zároveň citlivou pokožku. Tento unikátní systém využívá inovativní technologii Mineral Osmotic Skin Friendly, která cíleně absorbuje nadbytečný kožní maz a zároveň do pokožky uvolňuje esenciální minerály. Díky tomu dochází k okamžité revitalizaci a zklidnění podrážděných míst. Pravidelné používání přináší dlouhodobou úlevu a pomáhá udržet pokožku v přirozené harmonii po dlouhou dobu. Lehká textura zaručuje rychlé vstřebávání, které zanechává pokožku svěží a bez pocitu zatížení. Výsledkem je nejen matný vzhled bez mastnoty, ale především hloubkově zklidnění a okamžitý pocit komfortu, který vydrží. Aktivní složení s obsahem levandule a zeleného jílu zajišťuje účinné ošetření. Zelený jíl působí zklidňujícím a keratolytickým efektem, čímž napomáhá jemnému odstranění odumřelých buněk a přispívá k celkové regeneraci pokožky. Levandule podporuje regulaci mazových žláz, tonizuje vlasovou pokožku a dodává jí vitalitu. Její výjimečné zklidňující vlastnosti ji činí ideální pro péči o zarudlou a podrážděnou pokožku.

## GAUDIUM BALANCE ŠAMPON PRO MASTNOU POKOŽKU



Jemný šampón s hloubkově čistícím a hojivým účinkem, který pomáhá redukovat nadměrnou tvorbu mazu a zároveň uklidňuje citlivou pokožku. Je ideální pro pokožku se sklonek k maštění, podráždění nebo diskomfortu. Jeho složení kombinuje zelený jíl a levanduli, které společně působí v harmonické součinnosti na očistu, zklidnění a obnovu rovnováhy vlasové pokožky. Zelený jíl má uklidňující a mineralizující účinky, které pomáhají šetrně čistit pokožku a podporují její přirozenou regeneraci. Levandule napomáhá regulaci tvorby kožního mazu, tonizuje pokožku a dodává jí pocit vitality. Díky svým výrazným zklidňujícím vlastnostem je vhodná zejména pro péči o zarudlou nebo podrážděnou pokožku.

**Způsob použití:** naneste na vlhké vlasy, napěňte a jemnými kruhovými pohyby masírujte. Poté důkladně opláchněte. V případě potřeby celý postup opakujte. TIP: před mytím aplikujte detoxikační jíl Scalp Clay. V případě, že je pokožka více citlivá aplikujte detoxikační jíl Scalp Clay společně smíchaný s 4 až 5 kapkami Scalp sérum s okamžitým zklidňujícím účinkem.

**balení: 250 ml**

Aktivní složky:

» 89 % složek přírodního původu » zelený jíl: » esenciální oleje » Piroctone olamine » rozmarýn: » mentol: » pantenol » allantoin.

Benefity: » jemné čištění » regulace tvorby mazu » detoxikace a hojivý účinek » stahující a antiseptické účinky » okysličuje a remineralizuje pokožku » zklidňuje podrážděnou pokožku.

**RITUÁL**, který stimuluje obnovu buněk, uvolňuje pokožku od deskvamace, mazu a nečistot a perfektně připravuje pokožku pro následnou péči, která se tak stane účinnější.

» Mastná pokožka: před mytím aplikujte detoxikační jíl Scalp Clay.

» Mastná + citlivá pokožka: před mytím aplikujte detoxikační jíl Scalp Clay společně smíchaný s 4 až 5 kapkami séra Scalp pro zesílení uklidňujícího účinku.

## AKTIVNÍ SLOŽKY ŘADY GAUDIUM A JEJICH ÚČINKY

» **Zelený jíl:** zklidňující a mineralizační účinky a zároveň pomáhá vstřebávat a regulovat nadbytečný kožní maz.

» **Esenciální oleje** (levandule, bergamot, eukalyptus, máta, citrón, tymián): zklidňující, čistící a pomáhají obnovovat přirozenou rovnováhu pokožky.

» **Rozmarýn:** antibakteriální a antioxidační vlastnosti, takže přispívá k čištění mastné a problematické pokožky, omezení tvorby mazu a celkovému osvěžení.

» **Kyselina salicylová** (beta-hydroxykyselina, BHA) pomáhá odstraňovat odumřelé kožní buňky, čistit póry, regulovat maz a má protizánětlivé účinky.

» **AHA kyseliny** (mléčná a glykolová) společně zajišťují jemný „chemický“ peeling. Poskytují jemnou exfoliaci, čímž podporují buněčnou obnovu, důležitou pro udržení integrity, funkčnosti a vitality pokožky, hydratují a působí preventivně proti infekcím.

» **AHA kyseliny** (mléčná) Poskytují jemnou exfoliaci, čímž podporují buněčnou obnovu, důležitou pro udržení integrity, funkčnosti a vitality pokožky, zjemňuje, vyrovnává pH působí preventivně proti infekcím.

» **Niacinamid** (vitamin B3) je aktivní složka, která výrazně přispívá ke zlepšení zdraví vlasové pokožky, a tím nepřímo podporuje i kvalitu vlasů. Posiluje kožní bariéru, čímž pomáhá udržet optimální úroveň hydratace a chrání pokožku hlavy před podrážděním. Zároveň zklidňuje svědění a citlivost, reguluje tvorbu kožního mazu a pomáhá udržovat rovnováhu vlasové pokožky. Díky podpoře mikrocirkulace zajišťuje lepší přísun živin ke kořínkům vlasů. Výsledkem je zdravější prostředí vlasové pokožky, které přispívá k růstu silnějších, odolnějších a celkově kvalitnějších vlasů.

» **Pygeum africanum** (africká švastka) je účinná látka s komplexním přístupem k řešení vypadávání vlasů, která působí na jeho příčiny z několika různých směrů. Působí jako přírodní DHT blokátor, stimuluje mikrocirkulaci a má protizánětlivé účinky. Působí proti postupnému ztenčování vlasových folikulů, které je důležitým faktorem v prevenci vypadávání vlasů.

» **Kofein:** zlepšuje mikrocirkulaci ve vlasové pokožce, má pozitivní účinky na okysličením a výživu vlasových cibulek

» **Piroctone olamine** působí jako důležitý regulátor tvorby kožního mazu a jako lokální antiseptikum, aktivně a zabraňuje šíření mikroorganismů, které způsobují tvorbu zánětů.

» **Islandský lišejník** je bohatý na kyselinu usnovou, která má silné antibakteriální a protiplísňové účinky. Bojuje přímo proti přemnožení kvasinky Malassezia, která je hlavní příčinou lupů. Jeho přirozené slizové látky intenzivně hydratují a okamžitě zklidňují pokožku.

» **Eucalyptus:** osvěžující a energizující, má antiseptické, antivirové a protizánětlivé účinky.

» **Mentol:** má vasodilatační účinky (rozšiřuje cévy), zlepšuje tak prokrvení vlasové cibulky a vlasové pokožky, čímž podporuje růst vlasů. Navíc má osvěžující účinky.

» **Urea:** hydratuje, regeneruje a obnovuje hydrolipidický plášť pokožky, chrání před negativními vlivy vnějšího okolí a posiluje obranyschopnost pokožky.

» **Pantenol** (Provitamin B5): hydratační a regenerační.

» **Allantoin:** zklidňující, hojící, účinně regeneruje buňky vnější vrstvy kůže (epidermis).

## AUTHENTIC - DOKONALÝ STYLING POD OCHRANOU PŘÍRODY!



Představujeme AUTHENTIC Anti Pollution Style & Finish – profesionální řadu, kde se umění stylingu potkává s nekompromisní péčí. Tato kolekce je navržena tak, aby vlasům dodala perfektní tvar a zároveň fungovala jako neviditelný štít proti nástrahám moderního světa. V čem je řada AUTHENTIC výjimečná? **Ochrana proti smogu a nečistotám:** díky technologii Anti-Pollution brání usazování prachu a toxinů z okolního prostředí, které vlasy oslabují a zbavují lesku. **Síla organického fyto komplexu:** Unikátní mix výtažků z hroznů, jablek, citronů a pšenice, obohacený o **extrakt z růže z Jericha**, dodává vlasům okamžitou vitalitu, hloubkovou hydrataci a zrcadlový lesk. **Více než jen styling:** produkty nejen fixují váš účes, ale díky AHA kyselinám uzavírají vlasovou kutikulu, čímž udržují hydrataci uvnitř a barvu sytou po delší dobu. **Každodenní rituál krásy:** lehkost složení umožňuje používat produkty každý den bez zatížení, vlasy zůstávají vzdušné, hebké a chráněné. **Styling bez kompromisů!** Ať už tvoříte precizní účes nebo hledáte přirozený objem, AUTHENTIC zajistí, že vaše vlasy budou vypadat skvěle a zůstanou zdravé pod neviditelným štítem organické ochrany.

AUTHENTIC se stává každodenním beauty rituálem, který spojuje styling, péči a ochranu v jednom kroku.

### Ochranný štít pro vaše vlasy

#### Technologie proti znečištění (Anti-pollution)

Dopřejte svým vlasům luxusní péči, která kombinuje sílu přírody s nejmodernější vědou. Unikátní fyto komplex s obsahem AHA kyselin funguje jako okamžitý restart pro unavené vlasy bez života. Proč si tyto produkty zamilujete?

- » Oslavný lesk a hebkost: okamžitě hydratuje a vyhlazuje vlasové vlákno, které je po použití hedvábně jemné na dotek.
- » Dlouhotrvající barva: uzavírá povrch vlasu (obnovuje přirozené pH kutikuly), čímž fixuje barevné pigmenty a chrání je před vymýváním a vyblednutím.
- » Dokonalá ochrana: vytváří neviditelnou bariéru proti smogu, prachu a dalším negativním vlivům okolního prostředí.
- » Tepelný štít: chrání strukturu vlasu před poškozením během fénování, žehlení či kulmování.

#### Síla z nitra přírody

Technologie Molecular Bioliquation je inovativní proces, který pomocí přírodních enzymů přeměňuje pevné části rostlin na vysoce účinné tekuté složky. V produktech AUTHENTIC tato technologie zajišťuje, že obsažené výtažky z jablek, citronů a hroznů jsou maximálně účinné – díky své formě se snadno vstřebávají hluboko do vlasu, kde poskytují nekompromisní ochranu před teplem a vnějším znečištěním a jsou připravené pro perfektní styling.

#### Aktivní složky:

**Síla organického fyto komplexu:** Unikátní mix výtažků z hroznů, jablek, citronů a bio-aktivní pšeničný extrakt, obohacený o **extrakt z růže z Jericha**: zabraňuje vyblednutí barvy, hydratuje a zanechává vlasy zářivé a lesklé.

- » Extrakt z citronu: má antioxidační účinky a zajišťuje hloubkovou hydrataci.
- » Extrakt z jablka: intenzivně hydratuje a zvyšuje přirozený lesk vlasů.
- » Hydrolyzované hrozny: mají zjemňující a antioxidační vlastnosti.
- » Bio-aktivní pšeničný extrakt: hydratuje, působí jako antioxidant a rozjasňuje vlasové vlákno.
- » Růže z Jericha (Selaginella Lepidophylla): chrání vlasy před znečištěním (anti-pollution), zlepšuje a prodlužuje hydrataci a chrání vlasy před nepříznivými vlivy vlhkosti.

## SLEEK MILK - MLÉKO PRO HLADKÉ VLASY



Uhlazující mléko, které dodává vlasům hladký, lesklý a upravený vzhled bez krepatění. Je ideální pro vytvoření dlouhotrvajícího „sleek“ efektu, kdy vlasy působí disciplinovaně, hebce a přirozeně leskle. Lehká textura vlasy nezatěžuje a usnadňuje jejich úpravu. Díky svým vlastnostem chrání vlasy před vlhkostí a pomáhá předcházet nežádoucímu krepatění i v náročných podmínkách. Zároveň poskytuje tepelnou ochranu při foukání či žehlení, a tím přispívá k ochraně vlasového vlákna před poškozením. Síla přírodního fyto komplexu pomáhá vlasy hloubkově hydratovat, uhlazovat jejich povrch a uzavírat vlasové vlákno. Výsledkem jsou hladké, zářivé a dlouhodobě upravené vlasy.

**Způsob použití:** naneste malé množství na vlhké vlasy, pročešte a upravte do požadovaného účesu.

**balení: 150 ml**

Benefity: » bezoplachové složení » dodává lesk a chrání vlasy » anti-frizz účinek: uzamyká vlhkost uvnitř vlasu a brání krepatění » termoochrana: bezpečný styling s ochranou proti vysokým teplotám.

## CURL DEFINER - KRÉM PRO VLNITÉ A KUDRNLATÉ VLASY



Dopřejte svým vlnám nový život a dokonale tvarovaný vzhled s dlouhotrvajícím efektem. Krém definuje a zvýrazňuje jejich přirozenou strukturu, dodává jim pružnost a lehkost bez zatížení. Pomáhá udržet účes upravený a pod kontrolou po celý den, zatímco vlny zůstávají krásně definované, hebké a plné pohybu. Díky svému ochrannému složení působí jako neviditelný štít proti vlhkosti, čímž účinně eliminuje krepatění (anti-frizz) a nežádoucí poletování vlasů. Poskytuje maximální kontrolu nad stylingem a zároveň chrání vlasové vlákno před tepelným poškozením při úpravě. Síla přírodního fyto komplexu pomáhá vlasy hloubkově hydratovat, uhlazovat jejich povrch a uzavírat vlasové vlákno. Výsledkem jsou pružné, vitální a oslnivě lesklé vlny, které jsou chráněny před nepříznivými vnějšími vlivy.

**Způsob použití:** naneste na vlhké vlasy od středních délek ke konečkům a upravte do požadovaného tvaru.

**balení: 150 ml**

Benefity: » oživení vln: navrací tvar unaveným kudrlinkám a podporuje jejich pružnost » anti-frizz účinek: uzamyká vlhkost uvnitř vlasu a brání krepatění » termoochrana: bezpečný styling s ochranou proti vysokým teplotám » dlouhotrvající fixace: účes, který drží tvar, ale zůstává měkký na dotek

## HEAT PROOF - TERMOOCHRANNÝ SPREJ



Ochranný sprej pro tepelnou úpravu vlasů zajišťuje spolehlivou ochranu i zářivý lesk. Díky vysoké filmotvorné schopnosti vytváří na povrchu vlasů jemný ochranný film, který pomáhá předcházet nadměrné dehydrataci a udržuje vlasy hydratované a hebké. Sprej účinně chrání vlasové vlákno před vysokými teplotami při použití žehličky i fénu, čímž minimalizuje jejich poškození a lámavost. Zároveň působí proti vlhkosti, účes zůstává déle uhlazený, bez krepatění a nežádoucího zvlnění. Obohacení o arganový olej dodává vlasům výživu, pružnost a přirozený lesk, aniž by je zatěžoval. Vlasy jsou po použití chráněné, hladké a snadno upravitelné i v náročných podmínkách.

**Způsob použití:** pro ochranu před teplem aplikujte na vlasy před použitím tepelných nástrojů. Při aplikaci po stylingu dodává vlasům hedvábnou hebkost a lesk.

**balení: 200 ml**

Benefity: » vytváří na vlasech lehký film bez zatížení, který zabraňuje dehydrataci » chrání před teplem žehliček a fénu » ochrana proti vlhkosti

### VOLUMIZING MOUSSE - PĚNA PRO OBJEM S PAMĚŤOVÝM EFEKTEM



Objemová pěna s hedvábným efektem, která dodává vlasům plnost, tvar a přirozený pohyb bez zatížení. Její lehká textura zanechává vlasy hebké na dotek a zároveň snadno upravitelné při jakémkoli stylingu. Dodává účesu viditelnou hustotu a vitalitu už od kořínků a díky inovativní technologii „memory effect“ si účes uchovává svůj objem a tvar po dlouhou dobu. Síla přírodního fyto komplexu dodává vlasům lesk, lehkost a zdravý vzhled. Vlasy jsou po použití plně života, strukturované a přirozeně krásné.

Způsob použití: aplikujte na umyté, ručníkem vysušené vlasy, rovnoměrně rozetřete, neoplachujte a pokračujte ve stylingu.

**balení: 300 ml**

Benefity: » dodává objem hustotu a strukturu » objemový efekt » paměťová technologie

### ECO HAIRSPRAY - LAK SILNÝ, MECHANICKÝ ROZPRAŠOVAČ



Lak na vlasy v mechanickém rozprašovači se silnou fixací zajišťuje spolehlivé zafixování účesu po celý den. Jeho rychleschnoucí složení umožňuje snadnou a okamžitou úpravu bez zbytečného zatížení vlasů. Obsahuje přírodní alkohol z cukrové řepy, který přispívá k šetrné fixaci a přirozenému vzhledu účesu. Díky své univerzálnosti je vhodný pro všechny typy účesů – od přirozených až po náročnější styling. Vlasy zůstávají pružné, lesklé a snadno upravitelné bez pocitu slepení. Složení je obohaceno o fyto komplex, který vlasům dodává vitalitu a zdravý vzhled.

Způsob použití: nastříkejte na suché vlasy ze vzdálenosti 20 cm; zmenšením vzdálenosti lze zvýšit fixační účinek.

**balení: 300 ml**

Benefity: » rychleschnoucí složení pro okamžité zpevnění bez lepivého pocitu » silná fixace, která udrží účes v perfektním tvaru po celý den » maximální všestrannost, vhodný pro kreativní styling i finální úpravu jakéhokoli typu vlasů.

### NO GRAVITY HAIRSPRAY - LAK EXTRA SILNÝ



Extra silný lak na vlasy, který „popírá gravitaci“. Lak na vlasy s extra silnou fixací pro tvarování a definici účesu s maximálním zpevněním a objemem. Umožňuje vytvářet nové tvary a kreativní styling, aniž by vlasy ztrácely pružnost nebo přirozený vzhled. Zároveň poskytuje spolehlivou ochranu proti vlhkosti, účes zůstává dlouhodobě perfektně upravený a odolný vůči krepatění. Silná fixační schopnost zajišťuje maximální výdrž i u náročných účesů. Složení je obohaceno o fyto komplex, který vlasům dodává vitalitu a zdravý vzhled.

Způsob použití: nastříkejte na vlhké nebo suché vlasy ze vzdálenosti asi 25 cm. TIP: pro extra objemový efekt s delší výdrží nastříkejte ke kořínkům, účes zpracujte a finálně nastříkejte lak na celé délky.

**balení: 400 ml**

Benefity: » tvaruje a definuje, ideální pro precizní styling a zdůraznění detailů účesu » maximální fixace a odolnost » chrání před vlhkostí, zabraňuje krepatění a plihnutí vlasů vlivem okolního prostředí



**MJC ZLÍN**

Váš obchodní zástupce:

Potřeby pro kadeřníky & kosmetičky MJC - Zlín spol. s r.o. e-mail: [objednavky@mjcزلin.cz](mailto:objednavky@mjcزلin.cz)  
WEB, E-SHOP, INFORMACE, SEZNAM KAMENNÝCH PRODEJEN: [www.mjcزلin.cz](http://www.mjcزلin.cz)



Kadeřnické potřeby MJC Zlín



@mjcزلin.cz