



**JAK MŮŽEŠ  
ZÍSKAT TO,  
PO ČEM  
TOUŽÍŠ?**



MEDAVITA

# KERATIN MIRACLE

---

Unikátní profesionální program  
Medavita pro narovnění vlasů

---

Záruka efektivity, bezpečnosti a  
WOW efektu, získaná roky výzkumu  
a inovací v našich laboratořích.



**MEDAVITA**  
BEAUTY IS A CHOICE

[www.mjczlin.cz](http://www.mjczlin.cz)



Co udělala  
Medavita?



  
MEDAVITA

# KERATIN MIRACLE

## DALI JSME DO TOHO PÉČI A DISCIPLÍNU

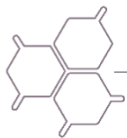
a získali jsme **výjimečné složení** zaručující zcela bezpečně **perfektně hladké, lesklé a hedvábné vlasy** až po dobu 3 měsíců od ošetření v kadeřnickém salónu.

  
**MEDAVITA**  
BEAUTY IS A CHOICE

[www.mjczlin.cz](http://www.mjczlin.cz)

# ZDOKONALENÁ ŘADA PLNÁ INOVACÍ A ÚČINNÝCH AKTIVNÍCH LÁTEK PŘÍRODNÍHO PŮVODU.

Vlasy upravuje a dodává jim lehkost,  
lesk a kontrolu,



a to díky kombinovanému účinku  
**fytokeratinu a vzácných pečujících olejů.**





# ROVNÁNÍ JE

- 1 Intenzivní
- 2 S vynikajícím dlouhodobým výsledkem

## PÉČE

požadovaná těmi, kteří se chtějí zbavit neestetického efektu krepatých vlasů, opravdové noční můry každého účesu.

\* zkoumané období: prosinec 2020 – listopad 2021, zdrojem je databáze Mintel GNPD.

2015

od roku 2015 trend hladkých vlasů postupně roste:

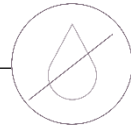
16%

Více než 16 % produktů vlasové péče uvedených na trh v roce 2021 \* v sobě zahrnuje příslib hladkých vlasů.

Volbou hladkých vlasů vyjadřují ženy svou touhu po upravenosti, eleganci a smyslnosti.

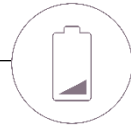


# NEPŘÁTELÉ HLADKÝCH VLASŮ



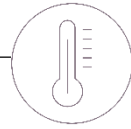
## DEHYDRATAČE

způsobená nedostatkem keratinu



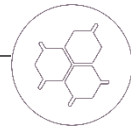
## PROTEINOVÝ DEFICIT

způsobený dietami s nízkým obsahem proteinu a esenciálních aminokyselin



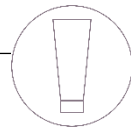
## VYSOKÉ TEPLoty PŘI STYLINGU

způsobené fénem, žehličkami a kulmami na vlasy



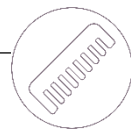
## CHEMICKÁ (KOSMETICKÁ) OŠETŘENÍ

například časté barvení vlasů a trvalé ondulace



## KOSMETICKÉ PRODUKTY

každodenní používání laků, vosků, gelů



## MECHANICKÉ FAKTORY

např. časté a agresivní kartáčování vlasů





MEDAVITA

# KERATIN MIRACLE

**KERATIN MIRACLE** je doplněk fytkeratinu zaručující celistvost, pevnost a odolnost vlasů pro snížení efektu krepatých vlasů. Výsledkem jsou:

1

Perfektně hladké a upravené vlasy

2

Rozzářené lesklé, hedvábné a zdravé vlasy

3

Silné a snadno upravitelné vlasy až po dobu 3 měsíců



**MEDAVITA**  
BEAUTY IS A CHOICE

[www.mjczlin.cz](http://www.mjczlin.cz)





## PÉČE PRO NAROVNÁNÍ VLASŮ S EXKLUZIVNÍM SLOŽENÍM OBOHACENÝM O:



- Amino Concentré
- Sójový a obilný fytokeratin
- Pečující makadamiový, bavlníkový a olej ze sladkých mandlí.

s kyselinou glyoxalovou\* působící na vlasové vlákno a POMOCÍ PŮSOBNÍ TEPLA A TAHU ŽEHLIČKY VYTVÁŘÍ PEVNÝ DLOUHOTRVAJÍCÍ HLADKÝ EFEKT.

\* Přejímová sloučenina obsažená v Miracle Smoothing Fluid.

# AKTIVNÍ SLOŽKY

## FYTOKERATIN

- + elasticita
- + síla
- + ochrana
- + snadné rozčesávání
- + vlasy jsou poddajnější
- elektrostatický náboj
- efekt krepatých vlasů
- poškození v průběhu stylingu

## CENNÉ OLEJE

MAKADAMIOVÝ, BAVLNÍKOVÝ, OLEJ ZE SLADKÝCH MANDLÍ, OLIVOVÝ, AVOKÁDOVÝ, SÓJOVÝ, OLEJ Z MANGOVÉHO a KAKAOVÉHO MÁSLA

- + výživa
- + hydratace
- + lesk
- + ochrana
- + hladkost
- + zklidnění
- absorpce vlhkosti
- efekt krepatých vlasů

## AMINO CONCENTRÉ

## NEOBSAHUJE:

FORMALDEHYD

PARABENY

ŠAMPON PO OŠETŘENÍ  
SLEEK HAIR  
BEZ PŘIDANÝCH  
SULFÁTŮ A SOLÍ

PROFESIONÁLNÍ  
NAROVNÁVACÍ  
SLOŽENÍ BEZ GLYOXALU\*



# BEZPEČNOST

Bezpečnost kosmetických výrobků je vyžadována zákonem, a protože se jedná o kosmetický produkt, nejsou výrobky KERATIN MIRACLE výjimkou.

BEZPEČNOST A ABSENCE RIZIK PRO KADEŘNÍKA A JEHO KLIENTY JE TEDY ZARUČENA:

Nařízením zákona o bezpečnosti kosmetických výrobků (Předpis UE 1223/2009)

Bezpečnostními monitorovacími řízeními evropskými úřady a úřady jednotlivých evropských zemí pro ochranu spotřebitele

Pro podporu obou předchozích opatření zavedla Medavita další formu kontroly, která se skládá ze specifických testů prováděných dobrovolně v nezávislých akreditovaných laboratořích, které zjistily:

- ① absenci formaldehydu v produktu
- ② absenci rozptylu formaldehydu do okolního prostředí při používání výrobků
- ③ množství\* glyoxalu\*\* v rámci zákonem povoleného limitu ve všech výrobních šaržích

\* % neuvedené množství

\*\* glyoxal je zdraví škodlivá zbytková nečistota a je regulována na základě předpisů Kosmetického zákona

# Svět **NAROVNÁNÍ & PÉČE**

Se vyznačuje dvěma synergickými dušemi

## SALONNÍ SLUŽBY

...Tak určitě, umím to!

- Vynikající výkon
- Výsledek až na **3 MĚSÍCE**
- Respekt k vlasům



## DOMÁCÍ PÉČE

- Kompletní řada pro zachování hladkosti i doma
- Vysoký výkon každého produktu
- 3 bezoplachové leave-in produkty pro uspokojení všech typů hladkých vlasů



V kadeřnickém salonu se profesionální ošetření KERATIN MIRACLE skládá z 8 produktů určených pro narovnaní, ochranu a rozzářením vlasů.

Prodloužení výsledku dosaženého v kadeřnickém salonu pokračuje zákazník doma použitím šamponu, masky a leave-in bezoplachové péče, které udržují výsledný efekt.



# KERATIN MIRACLE



LISS MAGIC DROPS • LISS MAGIC DROPS  
COMING SOON

...pojd'me na to!



Balení: 500 ml

## PURE CHELATING SHAMPOO

Hlubkově čistící šampon

Hlubkově čistící šampon se zásaditým pH s vysokou mycí schopností. Jeho speciální složení vlasy myje a připravuje do hloubky, z povrchu vlasů odstraňuje veškeré látky, které by mohly vytvářet bariéru vůči složkám následného kosmetického ošetření.

**Způsob použití:** naneste rovnoměrně pomocí jemné masáže na vlhké a ručníkem vysušené vlasy. Nechejte 5 minut působit. Důkladně opláchněte. V případě potřeby opakujte.

### AMINO CONCENTRÉ

Složení je obohaceno o komplex Amino Concentré na bázi aminokyselin serinu a threoninu.





# KERATIN MIRACLE



Balení: 500 ml

## MIRACLE SMOOTHING FLUID

Narovnávací fluid s hedvábným efektem proti krepatění vlasů.

Profesionální narovnávací ošetření. Ideální pro krepaté, vlnité a kudrnaté vlasy. Zaručuje výsledný efekt přirozené hladkosti bez krepatého efektu až po dobu 3 měsíců.



### Způsob použití:

- 1 - Ručníkem vysušené vlasy umyté hloubkově čistícím šamponem **vysušte z 90%** fénem a kartáčem, natahujte je.
- 2 - Vlasy **rozdělte** do 4 částí.
- 3 - **Nalijte** fluid do nekovové misky.
- 4 - **Aplikujte do délek**, pramen po prameni s maximální šířkou 1 cm, pomocí štětce a hřebínku s hustými zuby fluid naneste na vlasy.
- 5 - **Nechejte působit** (20 až maximálně 30 minut).
- 6 - **Vlasy zcela vysušte** pomocí fénu a kartáče, natahujte je.
- 7 - **Znovu rozdělte** vlasy do 4 částí a počínaje zadní stranou (od temene hlavy) je pramen po prameni vyžehlete pomocí žehličky na vlasy. Žehlička nastavení na 180° až 230°C.
- 8 - **Opakovaně vlasy ještě rychle projedte žehličkou** (7 -15x) po maximálně 2 cm širokých pramenech.
- 9 - **Nechejte vlasy** asi na 5 minut **zchladit**, poté opláchněte dostatečným množstvím vlažné vody.
- 10 - Pokračujte použitím **šamponu a masky + posilující olej** určených pro použití po ošetření.
- 11 - Přistupte ke konečnému **stylingu**.

# KERATIN MIRACLE

## MIRACLE SMOOTHING FLUID - DOPORUČENÍ



Před aplikací profesionální péče Keratin Miracle doporučujeme vyčkat jeden týden od posledního chemického ošetření.



Po ošetření se doporučuje nejméně 2 dny si nemýt vlasy.



Vzhledem k výše uvedenému neexistují žádné kontraindikace při použití barev s nebo bez amoniaku.



Abychom se vyhnuli riziku nekompatibility s produkty obsahujícími oxidační činidlo s možnými zbytkovými nečistotami přítomnými ve vlasech, doporučujeme provádět barvení/odbarvování po uplynutí 1 týdne od aplikace uhlazující péče. Během tohoto týdne je potřeba umýt si vlasy nejméně 2x s použitím specifických produktů.



Uhlazující péče může v některých případech způsobit zesvětlení barvy přibližně o jeden tón. Z tohoto důvodu v případě nutnosti doporučujeme po aplikaci použít ošetření s barvicí maskou Choice; Show Blonde Gel Color.

## UPOZORNĚNÍ:

- Neaplikujte, je-li pokožka podrážděná nebo poškozená nebo není-li pokožka celistvá.
  - Produkt není vhodný pro děti
  - Produkt skladujte na suchém chladném místě, v dostatečné vzdálenosti od zdrojů tepla.
  - Používejte ochranné rukavice.
  - Produkt používejte v dobře větraném prostředí, nevdechujte, vyhněte se kontaktu s pokožkou a očima.
  - V případě zasažení očí ihned vypláchněte.
  - Skladujte mimo dosah dětí.
- U každého produktu se řiďte specifickými doporučeními uvedenými na obale.



# KERATIN MIRACLE

Vhodné pro domácí použití

## SLEEK HAIR SHAMPOO

Super uhlazující šampon s hedvábným efektem.



Balení: 250; 1250 ml

Super uhlazující šampon s kyselým pH, jemně myje a zároveň uhlazuje vlasové vlákno s dlouhotrvajícím efektem a působí proti krepatění. Výsledkem jsou dokonalé, lesklé, hedvábné a hydratované vlasy, které se snadno rozčesávají. Bez sulfátů a přidaných solí.

**Způsob použití:** rovnoměrně naneste jemnou masáží vlasů. Pečlivě opláchněte. V případě potřeby zopakujte. Odstraňte nadbytečné množství vody a pokračujte aplikací masky Sleek Hair Mask.

**Vzácné oleje:** makadamiový, bavlníkový, olej ze sladkých mandlí, olivový, avokádový, sójový, olej z mangového a kakaového másla.

**Amino Concentré** komplex s obsahem aminokyselin serinu a threoninu.

Vhodné pro domácí použití

## SLEEK HAIR MASK

Super uhlazující maska s hedvábným efektem.\*



Balení: 150; 500 ml

Super uhlazující maska pro uvolnění vlasového vlákna. Její složení pomáhá udržovat správnou hydrataci vlasů zevnitř, délkám a konečkům dodává maximální hebkost a zahalí je ochranným filmem, který je zároveň chrání před vlněním, krepatěním a vlhkostí. Upravuje a hydratuje do hloubky, výsledkem jsou dokonalé lesklé, hladké a poddajné vlasy, které se snadno upravují.

**Způsob použití:** po použití šamponu Sleek Hair aplikujte do délek a konečků, jednotlivé prameny promasírujte. Vlasy rozčešte. Nechejte 5/10 minut působit. Pečlivě opláchněte.

**Vzácné oleje:** makadamiový, bavlníkový, olej ze sladkých mandlí, olivový, avokádový, sójový, olej z mangového a kakaového másla.

**Amino Concentré** komplex s obsahem aminokyselin serinu a threoninu.

# KLÍČ KE KRÁSE

Splňte touhu, která odolává trendům a zůstává snem mnohých.

- Klíč ke kráse, kterou je třeba závidět
- Možnost mít své hladké vlasy!
- Synonymum velkého šarmu a osobnosti

Vše se promění ve službu:

- ... tak určitě, umím to!
- Exkluzivní
- Dlouhé trvání (až na 3 měsíce)
- Moderní
- Respektující





# KERATIN MIRACLE

Vhodné pro domácí použití

## LISS MAGIC DROPS

Ultra uhlazující a rozjasňující olej.



Balení: 100 ml

Zdůrazňuje uhlazení povrchu vlasů, posiluje upravující a vyživující účinek masky Sleek Hair, vlasům dodává dlouhodobý hladký efekt a dokonalý lesk.

**Způsob použití:** přibližně jednu pipetu oleje přidejte na každých 10 ml masky do nekovové misky, dobře promíchejte štětcem až do vytvoření homogenního krému. Pečlivě promíchejte a rovnoměrně naneste na umyté a ručníkem vysušené vlasy. Rozčešte, nechejte působit 5/10 minut a pečlivě opláchněte.

**Vzácné oleje:** makadamiový, bavlníkový, olej ze sladkých mandlí, olivový, avokádový, sójový, olej z mangového a kakaového másla.

## FRIZZ OVER HAIR MOUSSE

Pěna proti krepatým vlasům.



Balení: 200 ml

**STOP KREPATĚNÍ.** Pěna pro úpravu vlasů leave-in (bez oplachování). Uzavírá vlasovou kutikulu, usnadňuje hřebenu a kartáči snadný pohyb ve vlasech, které jsou pak objemné, hebké a hedvábné na dotek. Zajišťuje rozzářený styling na dlouhou dobu. **Ideální pro středně jemné nebo jemné vlasy.**

**Způsob použití:** naneste dostatečné množství pěny do délek a konečků a pokračujte ve vysoušení. Pro rovnoměrné nanesení pěny použijte hřeben se širokými zuby. Bez oplachování.

**Vzácné oleje:** makadamiový, bavlníkový, olej ze sladkých mandlí, olivový, avokádový, sójový, olej z mangového a kakaového másla.

# KERATIN MIRACLE

Vhodné pro domácí použití

## SMOOTHING THERMO DEFENCE SPRAY

Ochranný sprej proti vysokým teplotám s uhlazujícím efektem.

### Termo ochrana 230°C.



Balení: 150 ml

Termo ochranný sprej chrání vlasové vlákno před vysokými teplotami při použití stylingových přístrojů na úpravu vlasů o teplotách až do 230°C. Uzavírá vlasovou kutikulu, zachovává lesk vlasů, bojuje proti vlhkosti a efektu krepatých vlasů. Vhodný pro všechny typy vlasů.

**Způsob použití:** nastříkejte na umyté a ručníkem vysušené vlasy a pokračujte ve vysoušení pomocí kartáče a fénu. Pro zvýraznění uhlazujícího efektu použijte žehličku. Bez oplachování.

**Vzácné oleje:** makadamiový, bavlníkový, olej ze sladkých mandlí, olivový, avokádový, sójový, olej z mangového a kakaového másla.

**Amino Concentré** komplex s obsahem aminokyselin serinu a threoninu.

Vhodné pro domácí použití

## GO SMOOTHING HAIR FOUNDATION SERUM

Sérum sjednocující délky a koncečky.



Balení: 75 ml

Bezoplachové sérum určené pro ochranu délek a konceček během a po vysoušení. Upevňuje šupiny keratinu a uzavírá vlasovou kutikulu, vlasy jsou lehké a hedvábné na dotek. **Ideální pro středně silné nebo silné vlasy.**

**Způsob použití:** naneste malé množství séra na umyté a ručníkem vysušené vlasy. Pečlivě pročešte a přejděte k vysoušení. Bez oplachování.



**Vzácné oleje:** makadamiový, bavlníkový, olej ze sladkých mandlí, olivový, avokádový, sójový, olej z mangového a kakaového másla.

**Amino Concentré** komplex s obsahem aminokyselin serinu a threoninu.



# SALON RITUÁL

1)



**ŠAMPON PURE CHELATING** naneste hloubkově čistící šampón rovnoměrně pomocí jemné masáže na vlhké a ručníkem vysušené vlasy. Nechejte 5 minut působit. Důkladně opláchněte. V případě potřeby zopakujte.

2)



**Vlasy vysušte z 90% fénem a kartáčem, natahujte je.**

3)



Vlasy **rozdělte** do 4 částí. **Nalijte** fluid do nekovové misky. **Aplikujte do délek**, pramen po prameni s maximální šířkou 1 cm, pomocí štětce a hřebínku s hustými zuby fluid naneste na vlasy.

4)



**Nechejte působit**  
20 až maximálně 30 minut.

# SALON RITUÁL

5)



**Vlasy zcela vysušte** pomocí fénu a kartáče, natahujte je.



6)



**Znovu rozdělte** vlasy do 4 částí a počínaje zadní stranou od temene hlavy je pramen po prameni vyžehlete pomocí žehličky na vlasy. ŽEHLIČKA 180° až 230°

**Opakovaně vlasy ještě rychle projedte žehličkou (7-15x)** po maximálně 2 cm širokých pramenech.



7)

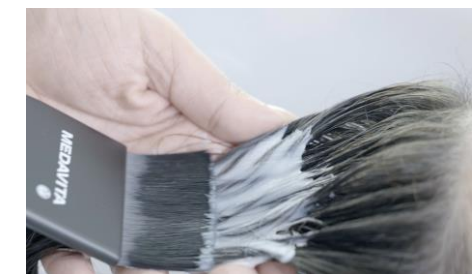


**Nechejte vlasy** asi na 5 minut **zchladit**, poté opláchněte dostatečným množstvím vlažné vody. Pokračujte použitím **šamponu Sleek Hair a masky + boosteru** (přibližně jednu pipetu boosteru přidejte na každých 10 ml masky, smíchejte a aplikujte na vlasy, působení 5/10 minut.

8)



+





# 9) Dokončete péče pomocí vhodných přípravků.

## PĚNA PROTI KREPATÝM VLASŮM, BEZ OPLACHU IDEÁLNÍ PRO STŘEDNĚ JEMNÉ VLASY



## THERMOOCHRANNÝ SPREJ BEZ OPLACHU



## GO SÉRUM PRO DÉLKY A KONEČKY, IDEÁLNÍ PRO SILNÉ VLASY, BEZ OPLACHU Poznámka: GO lze použít i před sušením





# KERATIN MIRACLE DOMÁČÍ PÉČE

## HLADKÉ VLASY



  
**MEDAVITA**  
BEAUTY IS A CHOICE

1 Šampon Sleek Hair

2 Maska Sleek Hair

3 Sprej Smoothing Thermo Defence

4 Sérum Go Smooth Hair Foundation

5 Pěna Frizz Over Hair

# HLADKÉ VLASY

# 3 OUTFITY

MUST HAVE

PRO VÍCE LEHKOSTI

PRO ABSOLUTNĚ DOKONALÉ HLADKÉ VLASY



**MEDAVITA**  
BEAUTY IS A CHOICE



# FOTO PŘED A PO



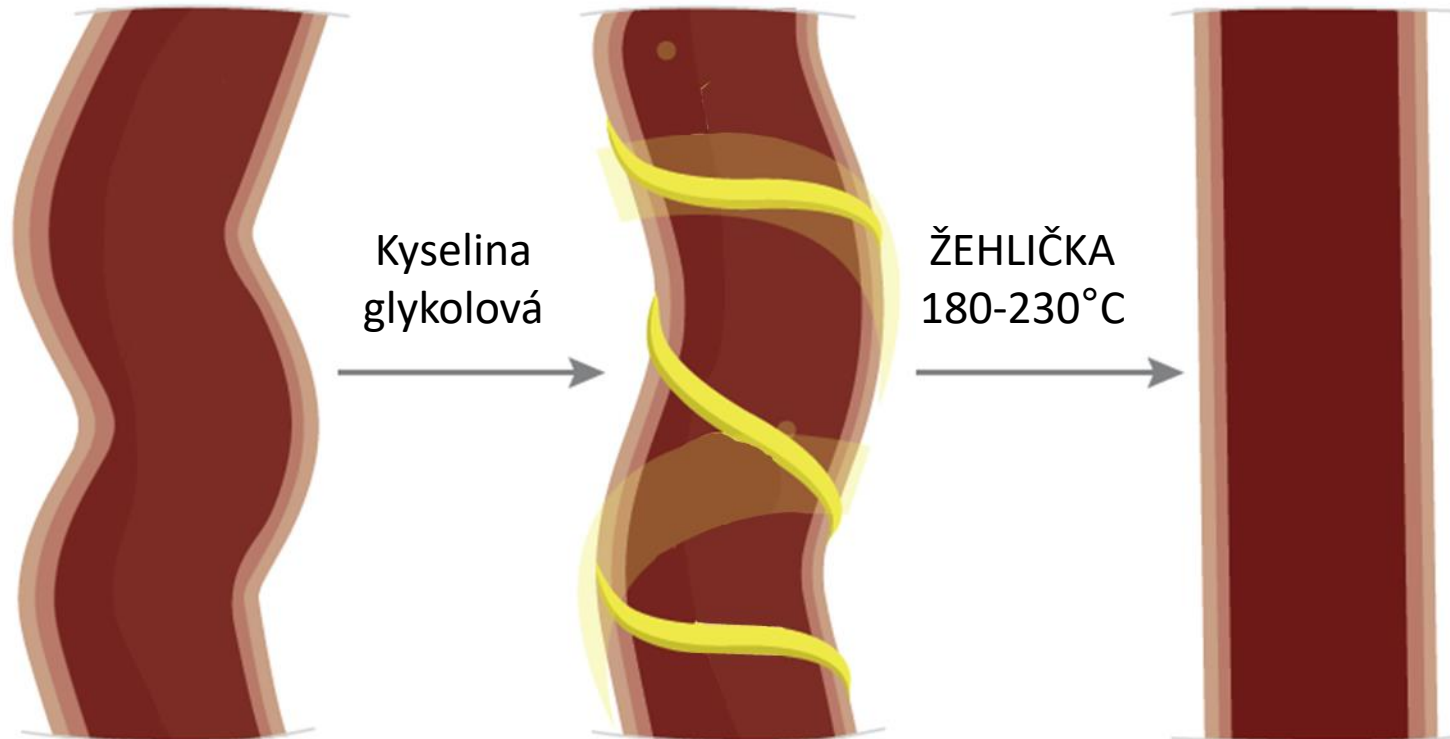


# FOTO PŘED A PO





# HLADKÝ VÝSLEDEK AŽ NA 3 MĚSÍCE: JAK SE ZÍSKÁVÁ?



- KYSELINA GLYKOLOVÁ
- TEPLOTA žehličky
- TAH/SKLUZ/ROVNÁNÍ žehličky

**elchim**<sup>®</sup>  
M I L A N O

## Natures Touch

11 stupňové nastavení teploty 95°C - 235°C  
Respektuje přirozenou krásu vlasů



kód: 618100601



kód: 619100601

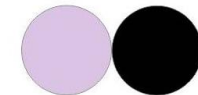
## 8th Sense Styler

11 stupňové nastavení teploty 95°C - 235°C  
“Osmý smysl” respektuje přirozenou krásu vlasů.

  
**MEDAVITA**  
BEAUTY IS A CHOICE

## 8th Sense Run

2400W, rychlý, super lehký fén  
“Osmý smysl” respektuje přirozenou krásu vlasů.



Barva ČERNÁ: kód: 256197001

Barva LILA: kód: 256197G01





MEDAVITA

# KERATIN MIRACLE

## OTÁZKY & ODPOVĚDI



**MEDAVITA**  
BEAUTY IS A CHOICE

[www.mjczlin.cz](http://www.mjczlin.cz)

## **Na jakém principu se vytváří hladký efekt ve složení Miracle Smoothing Fluid?**

Látka způsobující hladký efekt je kyselina glyoxalová, organická molekula, která ve vlasech vytváří strukturu fungující jako "ochranné uhlazující pouzdro". Teplota a tah žehličky jsou určující a nezbytné pro upevnění vlasového vlákna do požadovaného hladkého tvaru.

## **Je použití žehličky vždy nezbytné?**

Jak teplo, tak modelační účinek žehličky jsou nezbytné pro úspěšný výsledek. V průběhu fáze žehlení MUSÍ být fluid aktivován teplem žehličky a dodržением doporučeného postupu. Zatímco ve fázi konečného kartáčování není již použití žehličky nezbytné, ale doporučené.

## **Obsahuje složení Miracle Smoothing Fluid formaldehyd?**

Ne. Produkty řady Keratin Miracle neobsahují formaldehyd. Nejenže formaldehyd nebyl přidán coby ingredience do složení výrobků této řady, tak jak to předpokládají evropské normy, ale navíc byly u výrobků provedeny specifické bezpečnostní testy v nezávislých akreditovaných laboratořích, které ověřily absenci formaldehydu v produktu Miracle Smoothing Fluid a také fakt, že se formaldehyd během svého použití nerozptyluje do okolního prostředí.

## **Produkuje žehlička při použití škodlivé výpary formaldehydu?**

Při použití žehličky se vytváří jen velmi málo výparů, ale nejedná se o škodlivé výpary formaldehydu. Pro kontrolu absolutní absence formaldehydu během ošetření v kadeřnickém salónu a zjištění přesných údajů pro zajištění bezpečnosti provedla firma Medavita v případě

uhlazujícího ošetření Keratin Miracle řadu specifických bezpečnostních testů v nezávislých akreditovaných laboratořích, které ověřily totální absenci rozptylu formaldehydu do okolního prostředí v průběhu použití produktu.

## **Jaká je doporučená teplota v průběhu ošetření pro zajištění maximálního hladkého efektu?**

Žehlička musí být použita po úpravě vlasů fénem (kdy fluid je ve vlasech). Maximálně hladkého efektu dosáhneme nejen teplotou žehličky, ale také dodržением následujících podmínek:

- **doba působení fluidu byla až 30 minut;**
- **7 až 15 rychlých projetí žehličkou;**
- **teplota od 180°C do 230°C.**

Přesné hodnoty těchto 3 faktorů může kadeřník změnit na základě diagnózy vlasů zákazníka, na základě stavu vlasů před provedením ošetření, a to vždy s cílem uspokojit potřeby a požadavky klienta.

## **Mohu použít Miracle Smoothing Fluid za studena bez použití žehličky pro potlačení efektu krepatých vlasů?**

Ne.

## **Jak dlouho trvá ošetření v kadeřnickém salónu?**

Aplikace ošetření Keratin Miracle trvá asi 2 hodiny.

## **Kolik aplikací je možno provést v kadeřnickém salónu?**

Průměrné použité množství uhlazujícího produktu je **cca 80/100 ml** a může se měnit podle délky vlasů. Flakon o objemu 500 ml produktu Miracle Smoothing Fluid umožní provést průměrně **5-6 ošetření**.



### **Je možné provést profesionální uhlazující ošetření Keratin Miracle před nebo po technickém ošetření, jako je například barvení?**

Profesionální uhlazující ošetření je možné aplikovat společně s jinými technickými ošetřeními, jen nesmí být provedeno ve stejný den nebo ve velmi krátkém časovém intervalu. Doporučujeme provádět toto ošetření nejméně týden před nebo po jiném technickém ošetření, a to vždy po alespoň dvou umytích vlasů šamponem.

V každém případě je možné provést odbarvení vlasů ve stejný den jako uhlazující ošetření s použitím barev s přímými pigmenty (např. Show Blonde, Pastel Toning, Choice Mask).

### **Mění se po aplikaci barva vlasů?**

V případě barvených vlasů může dojít k zesvětlení kosmetické barvy asi o jeden tón, intenzita se může měnit na základě poréznosti vlasů. Po dokončení uhlazujícího ošetření je možné provést ošetření Perlage (po použití masky a před konečnou úpravou), a to s použitím přímých barev jako jsou naše Show Blonde Gel Color nebo Choice Mask. Přírodní barva vlasů se nezmění.

### **Bude mít výsledná barva stejný efekt, bude-li aplikována po provedení uhlazujícího ošetření?**

Jistě, bude-li aplikována ve správném termínu, (tedy alespoň po uplynutí 1 týdne od ošetření Keratin Miracle), nedojde ke změně výsledné barvy, ale samozřejmě za předpokladu, že mezitím proběhnou alespoň dvě umytí vlasů šamponem.

### **Po kolika týdnech mohu zesvětlit vlasy odbarvením? Nebo doporučujete zesvětlit předem a následně vlasy uhladit?**

Doporučujeme provést zesvětlující ošetření nejméně jeden týden před nebo po ošetření Keratin Miracle, v každém případě je nezbytné provést alespoň dvě umytí vlasů šamponem.

### **Je uhlazující ošetření Keratin Miracle určeno pro všechny typy vlasů (např. světlé, tmavé, jemné atd.)? Je účinné také v případě typu afro vlasů?**

Ano, ošetření Keratin Miracle bylo testováno s vynikajícími výsledky na různých typech vlasů včetně afro typu.

### **Kdy nedoporučujete provádět ošetření?**

Ošetření můžete provádět u všech typů vlasů. Doporučujeme provádět ošetření nejméně týden před/po kosmetickém barvení.

### **Má ošetření Keratin Miracle nejen uhlazující, ale také rekonstrukční a obnovující účinky?**

Keratin Miracle je uhlazující program firmy Medavita. Jeho složení je obohaceno o Amino Concentré a fytkeratin, abychom vlasům dodali základní elementy nezbytné pro jejich integritu, sílu a odolnost díky keratinu. Tyto vlastnosti péče Keratin Miracle umožňují vlasy nejen vyhladit, ale dodávají jim také sílu, lesk a vitalitu. Pro vlasy vyžadující primárně regeneraci a obnovu doporučujeme použití řady Beta Refibre.



### **Jak dlouhou dobu vydrží výsledný efekt po provedení ošetření?**

Až 3 měsíce. Záleží na vlastnostech vlasů při aplikaci ošetření a na následně použitých udržovacích produktech. Díky tomu se výsledný efekt může lehce měnit.

### **Projevuje se “nepříjemný zápach” ve vlasech i dlouho po ošetření?**

Parfemace péče Keratin Miracle je příjemná. Eventuální nepříjemné pocity zcela zmizí po dvou umytích vlasů šamponem.

### **Je možné provést uhlazující ošetření v kadeřnickém salónu víckrát? Po jak dlouhé době může být ošetření znovu provedeno?**

Profesionální uhlazující ošetření Keratin Miracle může být znovu aplikováno nejméně po 3 měsících po posledním ošetření.

### **Mohu zopakovat ošetření ihned po 3 měsících nebo je zde riziko tvrdých, pevných, suchých vlasů?**

Ano, po ošetření budou vlasy vždy objemné, lesklé a zdravé bez jakéhokoliv rizika.

### **Vyžaduje ošetření specifické udržovací produkty?**

Profesionální výsledek může být posílen a prodloužen pomocí udržovacího domácího programu sestávajícího z:

- Sleek hair šampon
- Sleek hair maska
- Frizz over pěna
- Smoothing thermo sprej
- Go smooth sérum

### **Je uhlazující ošetření Keratin Miracle bezpečné?**

Bezpečnost kosmetických produktů je dána zákonem (Nařízení EU 1223/2009). Protože se jedná o kosmetické produkty, není Keratin Miracle výjimkou. Existují 3 nástroje, které dokladují absenci rizik pro klienta

#### **1. Zákonná nařízení:**

Nejenže všechny kosmetické produkty musí být bezpečné, připomínáme také, že použití formaldehydu coby ingredience není evropskými normami povoleno. Produkty Keratin Miracle byly posuzovány z hlediska své bezpečnosti a formaldehyd neobsahují – dle požadavků tohoto zákona.

#### **2. Testy provedené kosmetickými firmami:**

Medavita provedla řadu specifických bezpečnostních testů Miracle Smoothing Fluid za účelem zjištění dat zaručujících bezpečnost produktu. Tyto testy byly provedeny v nezávislých akreditovaných laboratořích a zjistily:

- absenci formaldehydu;
- absenci rozptylu formaldehydu do okolního prostředí v průběhu jeho používání;
- že ve všech výrobních šaržích je dodrženo zákonem stanovené limitní množství\* glyoxalu.

### 3. Dohlížecí činnosti:

Před několika lety byly zjištěny a z trhu stáhnuty uhlazující produkty na vlasy s obsahem formaldehydu. Toto dokazuje, že systém kontrol prováděných kompetentními evropskými a národními úřady funguje správně a ve prospěch ochrany zdraví spotřebitele.

\* % kvantitativně nevyjádřeno

#### **Neprovádím žehlení keratinem, protože výpary obsahují formaldehyd.**

Náš výrobek formaldehyd neobsahuje, tento fakt je podložen oficiální studií, která dokazuje, že výpary vzniklé v mnohem menším množství oproti tradičnímu žehlení keratinem nejsou škodlivé.

#### **V poslední době se na trhu s vlasovou kosmetikou objevují uhlazující šampony, které mají průměrnou dobu působení keratinu kratší, jejich použití při ošetření v salonu je rychlejší a klienti je považují za méně agresivní. Pokud zákazník používá tento systém, jakým způsobem bychom mu měli nabídnout Keratin Miracle?**

Chemický princip uhlazujících šamponů a/nebo šamponů působících proti krepatým vlasům s dlouhou dobou působení je velmi podobný ošetření Keratin Miracle. To, v čem je rozdíl, je především výsledná intenzita a doba trvání (trvanlivost) ošetření.

#### **Proč by měl kadeřník používající konkurenční uhlazující produkty změnit názor a začít používat Keratin Miracle?**

Existuje mnoho výhod: Keratin Miracle je kompletní řada, která poskytuje kadeřníkovi všechny produkty a nástroje nezbytné k provedení profesionálního ošetření, od prvního přípravného kroku až ke konečnému výsledku a pokračuje následnou nabídkou udržovacích produktů pro domácí použití klientem. Složení všech produktů Keratin Miracle se vyznačuje bohatostí účinných pečujících látek zaručujících profesionální výsledek.

#### **Kolik by si měl průměrně účtovat kadeřník za toto ošetření?**

Od 300 do 350 €, v závislosti na délce vlasů klienta.



MJC ZLÍN

K ZAKOUPENÍ NA VŠECH  
NAŠICH PRODEJNÁCH,  
U OBCHODNÍCH ZÁSTUPCŮ  
A NA E-SHOPU

[www.mjczlin.cz](http://www.mjczlin.cz)



**MEDAVITA**

[www.mjczlin.cz](http://www.mjczlin.cz)