




MEDAVITA

LUXVIVA



MJC ZLÍN

EVOLUCE V PERMANENTNÍM
BARVENÍ VLASŮ

JEŠTĚ LEPŠÍ
VÝSLEDKY

DOKONALEJŠÍ BARVA,
LEPŠÍ KRYTÍ A
TEXTURA

JEŠTĚ LEPŠÍ
VÝSLEDKY

BARVA TAK
PŘIROZENÁ, JAKO BY
BYLA VAŠE VLASTNÍ!

Původní barvení nyní
s vylepšenými *vlastnostmi*, které
zaručují *krásnější* barvu,
maximální krytí a zcela novou
texturu.

11 důvodů proč si vybrat barvy Luxviva



- 1 intenzivní, zářivá barva
- 2 nové, syté, krycí odstíny
- 3 Široká škála přírodních odstínů
- 4 100% krytí šedin
- 5 Výjimečné kosmetické výsledky
- 6 Mimořádná šetrnost k vlasům a vlasové pokožce
- 7 Výjimečná péče o vlasové délky
- 8 Dlouhotrvající barevné výsledky
- 9 Autenticita s vlasovým vzorníkem
- 10 Čtyři snadno smíchatelné skupiny přírodní barev
- 11 Špičková výrobní technologie

NOVÁ VÝROBNÍ TECHNOLOGIE

Jak jsme Luxvivu vylepšili?
Změnilo se téměř vše, ale vysoce
kvalitní pigmenty zůstávají.

Nová *technologie* a *výrobní postup*:

pigmenty jsou vybírány a
kombinovány **pomocí**
nejmodernějších přístrojů, které
zajišťují maximální přesnost a
barevnou věrnost

jednotlivé složky se vzájemně mísí
novým postupem, který zaručuje
vznik ještě více **stabilní** a **jednotné**
emulze

použití vysoce **kvalitních pigmentů**
nejnovější generace



- 1)**
MIMOŘÁDNÉ KRYTÍ
100% krytí šedivých vlasů
- 2)**
DLOUHOTRVAJÍCÍ BAREVNÉ
VÝSLEDKY
Barva, která si po dlouhou dobu
zachová svou sytost a intenzitu
- 3)**
JEŠTĚ LEPŠÍ KRYTÍ
Vytváří plné, syté a zářivé tóny
- 4)**
VÝJIMEČNÉ KOSMETICKÉ
VÝSLEDKY
Zachovává vlasy lesklé, intenzivně
zářivé a mimořádně jemné
- 5)**
POMALEJŠÍ OXIDACE
Oxidační proces Luxviva je
pomalejší a tím barvě umožňuje
účinněji proniknout do vlasového
vlákna, aniž by došlo k poškození
kutikuly.

SLOŽENÍ BAREV

Krémové barvy obsahují **bohaté množství účinných látek**, které pečují o vlasovou pokožku a vlasové délky, a navíc umocňují efekt a účinnost barvení.



1% KOMPLEX AMINO CONCENTRÉE

Výzkum složení keratinu vedl k vývoji Amino Concentrée, komplexu, který se skládá ze **tří čistých a nízkomolekulárních aminokyselin**: serin, treonin, karbocystein.

AMINOKYSELINY

- * díky své malé velikosti se dostanou do nejhlubších vrstev vlasového vlákna
- * vyplňují trhliny v kutikule
- * obnovují keratinové vazby vlasového vlákna
- * uzavírají kutikulu
- * restrukturalizují vlasy
- * zachovávají vlasy hladké, lesklé a zdravé vlasy chrání, opravují a posilují



GUAROVÁ GUMA

Guma guar je polymer, který se získává z rostliny, *Cyamopsis tetragonoloba*, podobné fazolu. Jedná se o jednoletou bylinu, která se pěstuje v různých oblastech od Indie až po Čínu a Spojené státy.

Guarová guma podporuje vznik **husté kosmetické směsi**: při kontaktu s vlasy a s vlasovou pokožkou vytváří na jejich povrchu velmi lehký a jemný film, který chrání a hloubkově hydratuje. Má **zvláčňující, zvlhčující, zjemňující a hydratační vlastnosti**.



SLUNEČNICE

Slunečnicový olej má výjimečné **vyživující a zvláčňující vlastnosti**.

- * Obsahuje vitamín E, antioxidant
- * Chrání kosmetickou barvu před vyblednutím vlivem slunečního záření a mytím vlasů.
- * Chrání celistvost vlasů a kosmetickou barvu před negativními vlivy okolního znečištění a před chemickým a mechanickým působením.



MOLEKULA BLOKUJÍCÍ ZÁPACH

Parfemace je také důležitá: Luxviva bojuje proti nepříjemným pachům spojených s barvením. Zachycuje, neutralizuje a minimalizuje absorpci nepříjemných odérů do vlasů. K tomuto účelu využívá speciální molekulu, která je získána z přírodního citronelolu.



KRÉMOVÁ KONZISTENCE OXIDANTŮ

Krémová konzistence je výsledkem slunečnicového oleje a glycerinu. Podporují kosmetické působení a zajišťují vytvoření husté, krémové, šetrné, technicky vyspělé a účinné barvicí směsi.

NOVÉ ODSTÍNY

Nová řada odstínů s širokou paletou tónů, které vyhoví všem potřebám. Syté krytí šedivých vlasů bez nutnosti přidání základního odstínu.*

12 barevných řad přináší syté a intenzivní tóny.

*až do 70 %

VĚROHODNÉ Odstíny

Pro sytou a intenzivní barvu



PŘÍRODNÍ



PŘÍRODNÍ
STUDENÉ



PŘÍRODNÍ
TEPLÉ



ZLATÉ



MĚDĚNÉ



ČERVENÉ



PÍSKOVÉ



POPELAVÉ



MAHAGONOVÉ



FIALOVÉ
/ IRISÉ



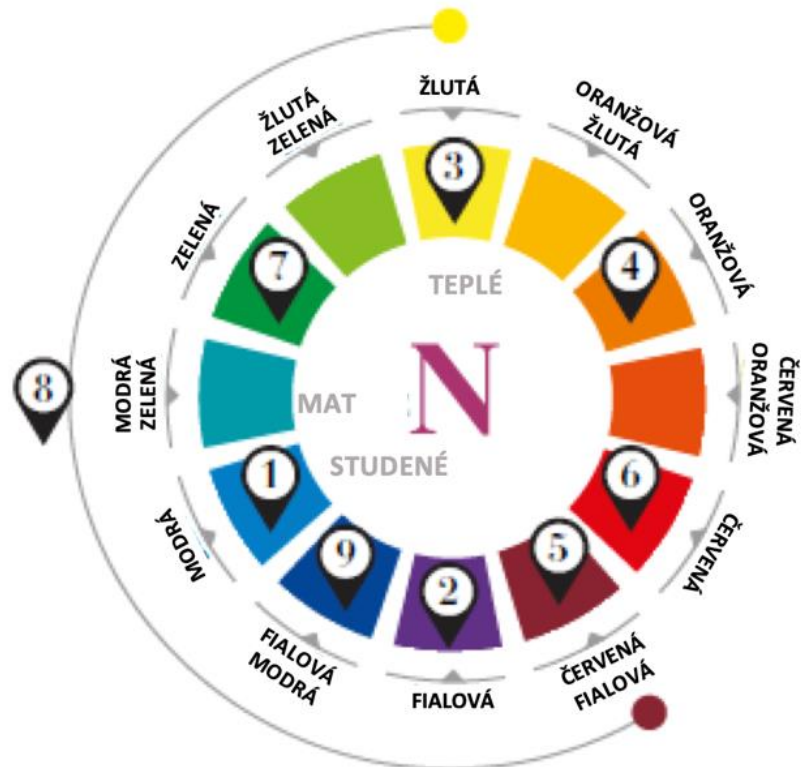
PERLOVÉ



SUPER ZESVĚTLUJÍCÍ

ODLESKY

| | |
|---|-----------------|
| N | Přírodní |
| 1 | Popelavé |
| 2 | Irisé |
| 3 | Zlaté |
| 4 | Měděné |
| 5 | Mahagonové |
| 6 | Červené |
| 7 | Pískové |
| 8 | Přirozené hnědé |
| 9 | Perlové |



ZPŮSOB POUŽITÍ

PERMANENTNÍ SAMO-ochranná krémová barva

(barva 1+1,5; super zesvětlující 1+2) s 1% Amino Concentrée (aminokyseliny) a slunečnicovým olejem pro posílení barvy a ochranu vlasů.

» 100% krytí šedin » Dlouhotrvající barva » Výjimečné kosmetické výsledky » Vylepšená sytost a intenzita tónů » Mimořádně jasná a zářivá barva » Vlasy se snadněji rozčesávají » Zanechává vlasy neuvěřitelně hebké » Šetrná k vlasům a vlasové pokožce » Vysoce čisté oxidační pigmenty » | Zesvětlení až o 3 odstíny v případě použití barvy, o 4/5 odstínů v případě super zesvětlující barvy » Autentický vlasový vzorník » Snadno se oplachuje » Směs nestéká

VÝBĚR Odstínu A OXIDANTU

» výsledná barva se odvíjí od úspěšné diagnostiky
» odstín a oxidant vybíráme dle výsledku, kterého chceme dosáhnout

SPRÁVNÁ DIAGNOSTIKA

Odstín vybíráme dle:

přirozeného základu – množství šedivých vlasů – požadovaném výsledku

Výběr oxidantu

Luxviva ox 10 vol. (3%) pro tónování barvených vlasů a zachování barvy vlasů
Luxviva ox 20 vol. (6%) pro zesvětlení o 1/2 odstíny a pro úspěšné krytí šedivých vlasů
Luxviva ox 30 vol. (9%) pro zesvětlení o 2/3 odstíny
Luxviva ox 40 vol. (12%) pro zesvětlení o 4/5 odstínů se super zesvětlujícími barvami

ZPŮSOB POUŽITÍ

Příprava směsi (1+1,5)

» V nekovové misce smíchejte 1 díl barvy Luxviva s 1,5 dílem krémového oxidantu Luxviva 10, 20, 30 nebo 40.
» Smíchejte do vzniku jemného krému.
» Nasadte si vhodné rukavice a směs aplikujte.

Aplikace

» Vždy aplikujte na suché a neumyté vlasy
» Vlasy rozdělte do několika sekcí a rovnoměrně nanášejte
» Nejdříve aplikujte na místa s největším podílem šedivých vlasů
» Doba působení: 30/35 minut.

PRVNÍ APLIKACE

Aplikujte ke kořínkům, na vlasové délky a na konečky. Nechejte působit 15 minut. Poté odstraňte přebytečnou směs z vlasů hřebenem. Připravte si čerstvou směs a opětovně naneste ke kořínkům, na délky a na konečky.

Doba působení 30/35 minut.

NÁSLEDNÉ APLIKACE

Mírně citlivé vlasy / mírně vybledlá barva

Koříny: doba působení 25/30 minut

Délky: doba působení 5/10 minut

Středně citlivé vlasy / středně vybledlá barva

Koříny: doba působení 20/25 minut

Délky: 10/15 minut

Citlivé vlasy / velmi vybledlá barva. Aplikujte **ke kořínkům, na délky a konečky** – doba působení 30/35 minut.

KONEČNÉ OŠETŘENÍ VLASŮ:

Po uplynutí doby působení vlasy jemně opláchněte vlažnou vodou a poté je umyjte vybraným šampónem Medavita.



100 ml tuba barvicího krému

1 L oxidační emulze (10, 20, 30 nebo 40 vol.)

Poměr míchání:

1+1,5 pro barvení, krytí, zesvětlení až o 3 odstíny při použití oxidantu 10, 20 nebo 30 vol.

1+2 pro super zesvětlující barvy (zesvětlení o 4/5 odstínů) s použitím oxidantu 40 vol.

Super zesvětlující: 1+2 pro zesvětlení až o 3 odstíny v případě barvy a až o 5 odstínů v případě super zesvětlující barvy.

KRYTÍ ŠEDIVÝCH VLASŮ

Barvu nejdříve nanášejte na místa s největším podílem šedivých vlasů.

PŘÍPRAVA SMĚSI

Obecné pravidlo pro úplné a hloubkové pokrytí: **VYBÍREJTE Z NÁSLEDUJÍCÍCH PŘÍRODNÍCH ODSÍNŮ: N – NATURAL**

NW – přírodní teplé, NC – přírodní studené, NM – přírodní matující

Aplikujte přímo na šedivé vlasy a pro splnění různých požadavků dodržujte:

Teplé odstíny: Pro barvení v teplých odstínech je doporučeno zvolený odstín smíchat se základním odstínem z řady N, nebo s odstínem z přírodní teplé řady NW, pro pokrytí šedivých vlasů s teplým finišem.

Studené odstíny: Pro barvení ve studených odstínech je doporučeno smíchat vybraný odstín barvy se základním odstínem ze studené řady NC nebo s odstínem z řady NM.

Komplikované a obtížně barvitelné šedivé vlasy

V případě velmi komplikovaného krytí šedivých vlasů doporučujeme aplikovat následující metody:

- PRO PŘIROZENÉ KRYTÍ použijte přírodní odstín z matující řady PURE.
- PRO KRYTÍ S ODLESKY VYBÍREJTE PŘÍRODNÍ ODSÍN Z ŘAD (N – NC – NW – NM) V TMAVŠÍM ODSÍNU. NAPŘÍKLAD: 90 % ODOLNÝCH ŠEDIN, SMĚS BAREV 6,3 30 G + 5N 30 G.

S ohledem na podíl šedivých vlasů smíchejte lesklý odstín se čtvrtinou nebo polovinou základního odstínu z řad NATURAL, NATURAL WARM, NATURAL COOL nebo NATURAL MATTE.

UPOZORNĚNÍ: v případě aplikace přírodního odstínu (N-NW-NC-NM) ve směsi s větším podílem základního, nebo tmavého odstínu (než je doporučeno) bude výsledkem intenzivnější krytí a sytější a tmavší barva.

SUPER ZESVĚTLUJÍCÍ BARVY

Zesvětlení přírodních vlasů

Poměr míchání: 1+2 s oxidantem 40 vol.

Doba působení: 45 minut pro barvení vlasů u kořínků

První aplikace: Aplikujte zvolený odstín super zesvětlující barvy na vlasové délky a na konečky. Nechejte působit 20 minut.

Po uplynutí 20 minut odstraňte přebytečnou nevstřebanou barvu z vlasů hřebenem. Připravte si čerstvou směs, kterou naneste ke kořínkům, do délek a konečků; nechejte působit 45 minut. Poté barvu emulgujte, opláchněte a vlasy umyjte vybraným šamponem Medavita.

Šedivé vlasy: V případě prošedivělých vlasů přidejte ke zvolenému super zesvětlujícímu odstínu jednu čtvrtinu barvy Luxviva 9 nebo Luxviva 9 Cool bez přidání většího množství oxidantu.

UPOZORNĚNÍ: Super zesvětlující barvy nejsou určeny pro krytí šedivých vlasů, naopak dodávají transparentní efekt.

KRYCÍ ODSTÍNY

Tyto odstíny dodávají intenzivní barevné odlesky a perfektně kryjí šedivé vlasy. Doporučuje se aplikovat na vlasy až do 70% podílu šedivých vlasů.

V případě většího množství šedivých vlasů, nebo pro změnu hloubky tónu, doporučujeme kombinovat s jednou třetinou základního odstínu (vybírejte z řad N, NW, NC, NM).

Například: 90 % šedivých vlasů: směs 5,66 40 g + 5N 20 g.

Pro odolné šediny, nebo pro hlubší a intenzivnější krytí, doporučujeme kombinovat s tmavším přírodním odstínem (N-NW-NC-NM).

Například: 90 % šedivých vlasů: směs 5,66 40 g + 4N 20 g.

UPOZORNĚNÍ: poměr míchání barvy je možné upravit dle struktury vlasů, podkladové barvy a množství šedivých vlasů. Přírodní odstíny (N-NW-NC-NM) by měly být voleny vždy v souladu s obecnými principy kolorimetrie.





PÉČE O BARVENÉ VLASY

Řada Medavita Luxviva pro kompletní péči o barvené vlasy: pečuje o barvené vlasy, zanechává je nádherné, zářivé a ochráněné.

Výsledek?

Plná, intenzivní a dlouhotrvající barva.

- Opravuje a restrukturalizuje vlasové vlákno zevnitř
- Chrání vlasy před UV zářením
- Omezuje vymývání a vyblednutí barvy
- Zvýrazňuje barvu a tón
- Pečuje o vlasy a zanechává je nádherné
- Zvyšuje zářivost barvy
- Vlasy ošetřuje a zabraňuje jejich předčasnému stárnutí

Medavita vychází vstříc potřebám barvených vlasů uvedením nového řešení, které doplňuje a obnovuje keratinovou a lipidovou složku vlasů, poskytuje **lepší ochranu a prodlužuje intenzitu barvy.**

VLASY JSOU TVOŘENY KERATINEM, KTERÝ URČUJE JEJICH PEVNOST A STRUKTURU A ZÁROVEŇ JE UDRŽUJE KRÁSNÉ.

Při poškození keratinových vazeb dochází ke křehnutí vlasů a zvyšuje se tak pravděpodobnost jejich ulamování. Navíc dochází k intenzivnější ztrátě pigmentů, což vede k blednutí kosmetické barvy.



Další klíčovou složkou vlasů je jejich **lipidová vrstva**, která působí jako lepidlo, které drží keratinové šupinky pohromadě a zpevňuje vazby mezi kutikulou a kortexem.

Poškození lipidové vrstvy způsobené klasickým a nešetrným barvením vlasů, nešetrným kartáčováním vlasů, nebo mytím agresivními šampóny, oslabuje vlasový stonek, zvyšuje se pravděpodobnost lámání vlasů a rychlého vyblednutí barvy.

AKTIVNÍ SLOŽKY

Jedinečná směs složek přírodního původu s ochrannými, restrukturalizačními a antioxidačními vlastnostmi zaručuje hloubku tónu a ochranu barvy, udržuje její sytost a živost po dlouhou dobu.



FYTO-KERATIN

Fyto-keratin, keratin rostlinného původu, se skládá z aminokyselin z pšeničných a sójových klíčků a z čistých aminokyselin vyrobených fermentací. Zlepšuje pevnost a pružnost vlasů a zároveň je chrání před negativními dopady stylingu. Fyto-keratin také usnadňuje rozčesávání, vlasy jsou poddajnější a lépe se upravují, omezuje statický náboj a zamezuje jejich elektrizování a krepatění.

AMINO CONCENTRÉE

Komplex Amino Concentrée obsahuje čisté aminokyseliny **serin a treonin**, které restrukturalizují vlasy, vyplňují trhliny v kutikule, obnovují strukturu keratinového vlákna a uzavírají šupinky na povrchu vlasu

OLEJ Z KAMÉLIE, PŠENIČNÝ OLEJ A EXTRAKT Z PŠENIČNÝCH OTRUB

Oleje z **kamélie čínské** a **pšenice** jsou bohatým zdrojem omega 3, 6 a 9 mastných kyselin. Zvyšují obsah lipidů ve vlasovém vláknu a chrání keratin. Díky společnému působení s **extraktem z pšeničných otrub** posilují strukturu vlasů a omezují jejich krepatění. Také uzavírají kutikulu, zabraňují vymývání pigmentů, čímž prodlužují trvanlivost barvy.

ROSTLINNÉ OLEJE A BAMBUCKÉ MÁSLU

Oleje ze **světlice barviřské**, **kmínu**, **kokosu** **lněných semínek**, **moringy** a **slunečnice** mají exkluzivní hydratační a vyživující vlastnosti. Navíc vlasům dodávají extra lesk bez zatížení. Společně s vysoce zvláčňujícím **bambuckým máslem** zanechávají vlasy jemnější a zářivější; mají posilující účinky, vyplňují trhliny ve vlasovém vláknu, hydratují, posilují a chrání kosmetickou barvu.

Kompletní řada produktů opravuje a restrukturalizuje vlasové vlákno zevnitř a zajišťuje zářivou, intenzivní a dlouhotrvající barvu barvených vlasů.



PROFESIONÁLNÍ
PÉČE

LUXVIVA COLOR
PÉČE V SALÓNU



ŠAMPON POST COLOR S KYSELÝM pH 4.5

1250 ml, kód: 502482

Složení s obsahem UVA, UVB solárních filtrů a s komplexem Amino Concentrée jemně zbarvené, zesvětlované a melírované vlasy nečistot. Komplex účinných látek obsahuje fyto-keratin, olej ze světlice barvířské, lněný olej, moringový olej, kmínový olej, pantenol. Prodlužuje trvanlivost a intenzitu barvy, zanechává vlasy jemné a zářivé. Zároveň dodá vlasům novou energii, obnovu, hydrataci a sílu.

OBSAHUJE: Fyto-keratin, olej světlice ze barvířské, olej ze lněných semínek, moringový olej, kmínový olej, pantenol, UVA/UVB filtry, komplex Amino Concentrée (serin, treonin).

Způsob použití: rovnoměrně naneste, vlasy umyjte a opláchněte. Odstraňte z vlasů přebytečnou vodu a pokračujte s aplikací masky Medavita Luxviva Post Color.



ŠAMPON ANTI-YELLOW PROTI ŽLUTÝM ODLESKŮM, pH 5.5

1250 ml, kód: 502485

Komplex účinných látek obsahuje fyto-keratin, který je bohatý na aminokyseliny, a glycerin, který vyniká zvláčňujícími vlastnostmi. Šampón neutralizuje žluté tóny v odbarvovaných, melírovaných nebo v přirozeně šedivých a prošedivělých vlasech. Zanechává vlasy hebké a zářivé. S obsahem komplexu Amino Concentrée.

OBSAHUJE: Fyto-keratin, komplex Amino Concentrée (serin, treonin)

Způsob použití: přirozeně šedivé a prošedivělé vlasy: naneste na vlasy a napěňte, přidejte trochu vody, vmasírujte a poté opláchněte. Přírodní nebo odbarvované blond vlasy: šampón naředte vodou a rovnoměrně naneste na vlasy. Důkladně vlasy umyjte a poté dostatečně opláchněte. Pozn.: doporučujeme použít vhodné ochranné rukavice.



MASKA POST COLOR S KYSELÝM pH 2.8

500 ml, kód: 502484

Kyselá a antioxidační maska na vlasy pro ošetření barvených vlasů po barvení. Vlasy vyživuje a restrukturalizuje. Komplex účinných látek obsahuje fyto-keratin, bambucké máslo, kokosový olej a olej ze světlice barvířské. Prodlužuje trvanlivost a intenzitu barvy a zanechává vlasy jemné a zářivé. Dodává vlasům novou energii, obnovuje je, hydratuje a celkově posiluje. Obsahuje UVA/UVB solární filtry a komplex Amino Concentrée.

OBSAHUJE: Fyto-keratin, bambucké máslo, kokosový olej, olej ze světlice barvířské, UVA/UVB filtry, komplex Amino Concentrée (serin, treonin).

Způsob použití: po umytí vlasů šampónem Medavita Luxviva rovnoměrně naneste masku do délek a na konečky. Poté vmasírujte do pramenů a vlasy pročešte pro rovnoměrné nanesení. Nechejte působit přibližně 5 minut a poté důkladně opláchněte. Pokračujte v ošetření vlasů vhodnými přípravky Medavita Luxviva.



AMPULE COLOR FIXATIVE STRUCTURING FILLER, pH3.5

dodává vlasům výživu a udržuje je ve vynikající kondici. Komplex účinných látek obsahuje fyto-keratin, který je bohatý na aminokyseliny, olej ze světlice barvířské a moringový olej s vyživujícími, hydratačními a ochrannými vlastnostmi. Chrání barvu vlasů před okolními vlivy, neutralizuje statickou elektřinu ve vlasech, zachovává vlasy pružné, prodlužuje trvanlivost a intenzitu kosmetické barvy a zanechává vlasy jemné a zářivé. Filler dodává vlasům novou energii, obnovuje je, hydratuje a posiluje. Obsahuje UVA/UVB solární filtry a komplex Amino Concentrée.

OBSAHUJE: Fyto-keratin, olej ze světlice barvířské, moringový olej, UVA/UVB filtr, komplex Amino Concentrée (serin, treonin).

Způsob použití:

Po ošetření vlasů specifickými produkty Luxviva aplikujte jako finální péči. Rovnoměrně naneste na vlasové délky, vmasírujte a pročešte pro rovnoměrné nanesení. Neoplachujte a vlasy vysušte.

12x7 ml, kód: 502487

7 ml, kód: 502487/1



OCHRANNÉ OŠETŘENÍ VLASŮ PŘED BARVENÍM

Ochranné mléko chrání citlivou vlasovou pokožku před působením barvicí směsi. Mléko se přimíchává přímo do barvicí/zesvětlovací směsi a neovlivňuje barevný výsledek zvoleného odstínu, protože neobsahuje žádné pigmenty.

Exkluzivní složení obsahuje fyto-keratin, pantenol, bisabolol, olej ze světlice barvířské se zklidňujícími a vyživujícími vlastnostmi a mléčné proteiny pro ochranu a výživu vlasů. Vlasová pokožka a vlasové délky jsou hydratované, jemné, posílené a zdravé. Toto ochranné ošetření je doporučeno zejména pro citlivou vlasovou pokožku a velmi jemné a citlivé vlasy. Obsahuje komplex Amino Concentrée.

OBSAHUJE: Fyto-keratin, pantenol, mléčné proteiny, olej ze světlice barvířské, bisabolol.

Způsob použití:

Do barvicí/zesvětlovací směsi přidejte 10-15 ml ochranného mléka, poté postupujte jako obvykle.

500 ml, kód: 502488



GEL OIL PRO OCHRANU POKOŽKY

Gel pro ochranu kontur před zabarvením. Kolem vlasových linií vytváří ochrannou bariéru, která během aplikace barvy brání zabarvení kůže a vzniku nevzhledných skvrn. Účinný ochranný prostředek, který se snadno smývá vodou.

Způsob použití:

Tenkou vrstvu gelu rovnoměrně naneste kolem vlasových linií, aniž by došlo ke kontaktu s vlasy u kořínek. Oplachuje se po barvení společně s barvou.

150 ml, kód: 502489

KAŽDODENNÍ
PÉČE

LUXVIVA COLOR
DOMÁCÍ PÉČE



Kompletní řada Luxviva opravuje a restrukturalizuje vlasové vlákno zevnitř

PRO OSLŇUJÍCÍ BARVU PLNOU SVĚTLA A LESKU



Bez sulfátů



Klinicky
testováno



Bez parabenů



Mikrobiologicky
testováno



Bez přidané
soli



Hypoalergenní*



Klinicky
testováno



Mikrobiologicky
testováno



Bez parabenů



Hypoalergenní*



ŠAMPON POST COLOR PRO BARVENÉ VLASY, pH 4.5

Speciální šampon pro barvené vlasy jemně čistí barvené, zesvětlované a melírované vlasy. Komplex aktivních složek obsahuje fyto-keratin, olej z kamélie čínské, slunečnicový olej, pšeničný olej, olej ze světlice barvířské, lněný olej, moringový olej a extrakty z pšeničných klíčků. Šampón prodlužuje intenzitu barvy a dodává vlasům jemnost a zářivost. Dodává vlasům novou energii, obnovuje je, hydratuje a zpevňuje. Obsahuje komplex Amino Concentrée.

OBSAHUJE: Fyto-keratin, olej z kamélie, olej ze světlice barvířské, moringový olej, slunečnicový olej, pšeničný olej, lněný olej, komplex Amino Concentrée (serin, treonin).

Způsob použití:

Rovnoměrně naneste na vlasy, šamponujte a poté důkladně opláchněte. Odstraňte z vlasů přebytečnou vodu a pokračujte v ošetření vlasů maskou nebo kondicionérem Luxviva Post Color.

250 ml, kód: 502481

BALZÁM POST COLOR PRO BARVENÉ VLASY, pH 3.5

Kondicionér pro snadnější rozčesávání vlasů s velmi lehkou texturou. Speciální složení zanechává vlasy lesklé a hedvábně jemné bez zatížení. Komplex účinných látek obsahuje fyto-keratin s bohatým obsahem aminokyselin, olej z kamélie čínské, slunečnicový olej, pšeničný olej, olej ze světlice barvířské, lněný olej, a moringový olej s vyživujícími a hydratačními účinky pro dokonalý lesk vlasů. Posilující extrakty z pšeničných klíčků prodlužují intenzitu barvy a zanechávají vlasy jemnější a zářivější. Působí proti volným radikálům, dodává vlasům novou energii, obnovuje je, hydratuje a posiluje. Obsahuje komplex Amino Concentrée. Ideální pro jemné vlasy.

OBSAHUJE: Fyto-keratin, olej z kamélie, olej ze světlice barvířské, moringový olej, slunečnicový olej, pšeničný olej, lněný olej, komplex Amino Concentrée (serin, treonin).

Způsob použití:

Po umytí vlasů šamponem Luxviva naneste na vlasové délky a do konečků. Vmasírujte do pramenů a pročešte pro rovnoměrné nanesení. Nechejte působit 5 minut a poté vlasy dostatečně opláchněte vodou. Pokračujte v ošetření vlasů specifickými produkty Luxviva.

150 ml, kód: 502492



Klinicky testováno



Mikrobiologicky testováno



Bez parabenů



Hypoalergenní*



MASKA POST COLOR PRO BARVENÉ VLASY, pH .8

Maska pro dodání kondice barveným vlasům. Restrukturalizuje barvené vlasy a vyživuje je do hloubky. Komplex účinných látek obsahuje fyto-keratin, olej z kamélie čínské, slunečnicový olej, pšeničný olej, olej ze světlice barvířské, lněný olej, moringový olej a extrakty z pšeničných klíčků. Prodlužuje intenzitu barvy a dodává vlasům jemnost a zářivost.

Maska dodává vlasům novou energii, obnovuje, hydratuje a posiluje. Obsahuje komplex Amino Concentrée.

OBSAHUJE: Fyto-keratin, olej z kamélie, olej ze světlice barvířské, moringový olej, slunečnicový olej, pšeničný olej, lněný olej, komplex Amino Concentrée (serin, treonin).

Způsob použití:

Po umytí vlasů šampónem Luxviva naneste na vlasové délky a do konečků. Vmasírujte do pramenů a pročešte pro rovnoměrné nanesení. Nechejte působit 5 minut a poté vlasy dostatečně opláchněte vodou. Pokračujte v ošetření vlasů specifickými produkty Luxviva.

150 ml, kód: 502483



Klinicky testováno



Mikrobiologicky testováno



Bez parabenů



Hypoalergenní*

SPREJ COLOR FIXATIVE SEALING, pH 3.5

Sprej pro uzavření a fixaci kosmetických pigmentů uvnitř vlasů s lesklým efektem. Zanechává vlasy výjimečně hedvábné a lesklé, zrychluje vysoušení vlasů a zajišťuje maximální ochranu před negativní okolní vlhkostí. Komplex účinných látek obsahuje fyto-keratin, olej ze světlice barvířské a moringový olej pro prodloužení intenzity a trvanlivosti barvy. Zanechává vlasy jemné a zářivé.

Dodává vlasům novou energii, obnovuje je, hydratuje a posiluje. Obsahuje UVA/UVB solární filtry a komplex Amino Concentrée.

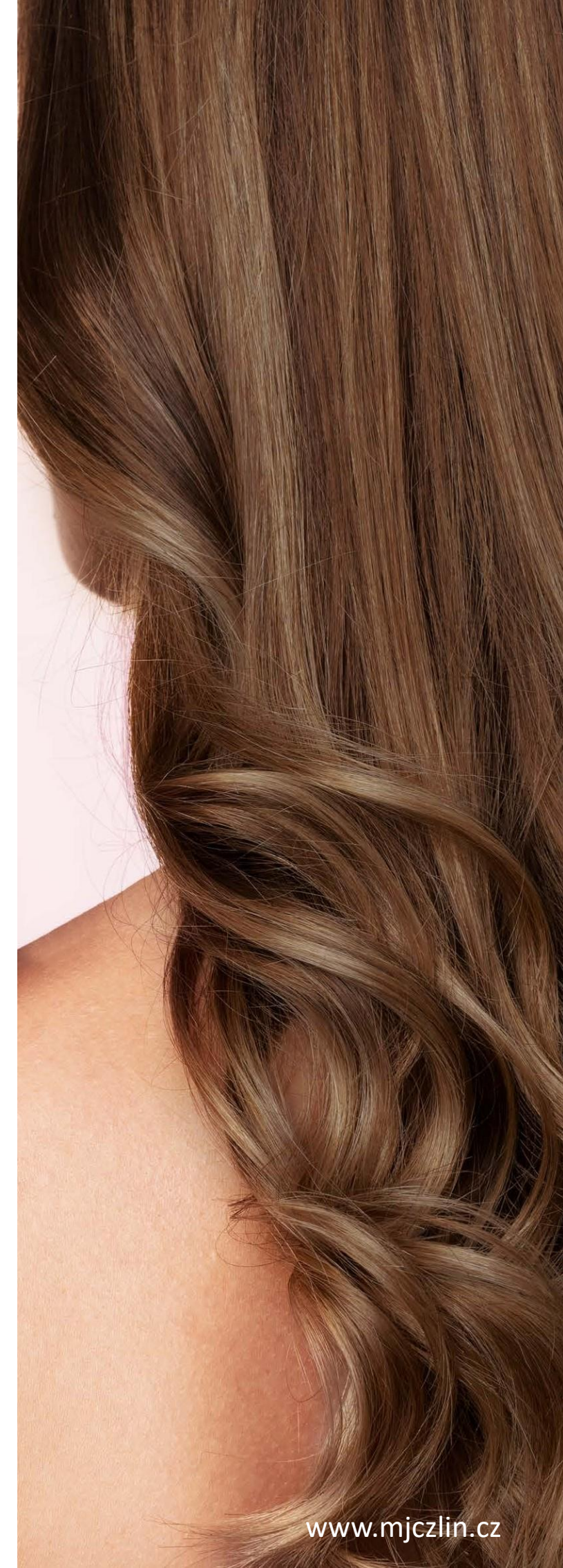
OBSAHUJE: Fyto-keratin, olej ze světlice barvířské, moringový olej, UVA/UVB solární filtry, komplex Amino Concentrée (serin, treonin).

Způsob použití

Sprej aplikujte jako finální péči na předem umyté a ošetřené vlasy. Nastříkejte na ručníkem vysušené vlasové délky a do konečků. Neoplachujte a vlasy vysušte.

150 ml, kód: 502486

*testováno za účelem minimalizace alergických reakcí





BEZKONKURENČNÍ BARVA A LESK, PO KAŽDÉM MYTÍ

Medavita vyzvala na souboj „královnu všech odstínů“, která patří k těm nejintenzivnějším a nejobtížněji udržovatelným:
ČERVENÁ 6,66.

Testy účinnosti provedené na vlasech barvených tímto odstínem prokázaly, že v případě používání šampónu a masky Post Color **chrání barvu až po dobu 10 umytí***: nedochází k žádným oku viditelným změnám v intenzitě červeného odstínu.

Vlasy jsou stejně zářivé a tóny jsou stejně lesklé a intenzivní jako první den po nabarvení*.



OCHRANA BARVY AŽ NA 10 UMYTÍ

*test byl proveden na vlasech barvených barvou Luxviva 6,66 s použitím oxidantu 20 vol. po 1., 6. a 10. ošetření vlasů šampónem a maskou Medavita Post Color.

PRAHA - 4

Nuselská 1564/126
140 00 Praha 4 – Michle
Tel: 775 987 152

PRAHA - 2

Budečská 1228/36
120 00 Praha 2 – Vinohrady
Tel: 725 602 092

PLZEŇ

Havlíčková 939/1
301 00 Plzeň
Tel: 773 492 014

ÚSTÍ NAD LABEM

Horova 23/2 (z ul. Pařížská)
400 01 Ústí nad Labem
Tel: 777 802 990

JIHLAVA

Benešova 1682/46
586 01 Jihlava
Tel: 702 153 031

ČESKÉ BUDĚJOVICE

Rudolfovská tř. 64/34
370 01 České Budějovice
Tel: 724 906 227

PARDUBICE

17. listopadu 229
530 02 Pardubice
Tel: 607 078 630

OSTRAVA

Nádražní 716/46
702 00 Ostrava – Moravská
Tel: 702 153 034

FRÝDEK MÍSTEK

U Staré pošty 744
738 01 Frýdek Místek
Tel: 725 897 463

TŘINEC

1. máje 16
739 61 Třinec – Staré Město
Tel: 775 987 157

OLOMOUC

Ostružnická 338/32
779 00 Olomouc
Tel: 702 153 028

PŘEROV

nám. T.G.Masaryka 221/10
750 02 Přerov
Tel: 727 878 420

PROSTĚJOV

Nám. E. Husserla 18
796 01 Prostějov
Tel: 702 153 030

BRNO

Palackého třída 1330/116
612 00 Brno – Královo Pole
Tel: 702 153 033

BŘECLAV

J. Palacha 121/8
690 02 Břeclav
Tel: 777 723 914

HODONÍN

Národní třída 263/6
695 01 Hodonín
Tel: 702 153 029

KROMĚŘÍŽ

Vodní 93/14
767 01 Kroměříž
Tel: 702 153 032

UH. HRADIŠTĚ

Prostřední 44, (z Marián. nám)
686 01 Uherské Hradiště
Tel: 606 039 499

ZLÍN

Kvítková 3643
760 01 Zlín
Tel: 775 173 583

ZLÍN

Gahurova 4467 (ABS 1.patro)
760 01 Zlín
Tel: 774 892 016

ROŽNOV p./RADH.

Nádražní 88
756 61 Rožnov pod
Radhoštěm
Tel: 775 987 135

VALAŠSKÉ MEZIŘÍČÍ

Mostní 51/25
757 01 Valašské Meziříčí
Tel: 702 168 118

VSETÍN

Dolní náměstí 345, (Magistr)
755 01 Vsetín
Tel: 725 602 091



MJC ZLÍN


MEDAVITA
LUXVIVA

www.mjczlin.cz