



**JAK MŮŽEŠ
ZÍSKAT TO,
PO ČEM
TOUŽÍŠ?**



MEDAVITA

KERATIN MIRACLE

Unikátní profesionální program
Medavita pro narovnění vlasů

Záruka efektivity, bezpečnosti a
WOW efektu, získaná roky výzkumu
a inovací v našich laboratořích.



MEDAVITA
BEAUTY IS A CHOICE

www.mjczlin.cz

Co udělala
Medavita?




MEDAVITA

KERATIN MIRACLE

DALI JSME DO TOHO PÉČI A DISCIPLÍNU

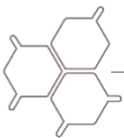
a získali jsme **výjimečné složení** zaručující zcela bezpečně **perfektně hladké, lesklé a hedvábné vlasy** až po dobu 3 měsíců od ošetření v kadeřnickém salónu.


MEDAVITA
BEAUTY IS A CHOICE

www.mjczlin.cz

ZDOKONALENÁ ŘADA PLNÁ INOVACÍ A ÚČINNÝCH AKTIVNÍCH LÁTEK PŘÍRODNÍHO PŮVODU.

Vlasy upravuje a dodává jim lehkost,
lesk a kontrolu,



a to díky kombinovanému účinku
fytokeratinu a vzácných pečujících olejů.



ROVNÁNÍ JE

- 1 Intenzivní
- 2 S vynikajícím dlouhodobým výsledkem

PÉČE

požadovaná těmi, kteří se chtějí zbavit neestetického efektu krepatých vlasů, opravdové noční můry každého účesu.

* zkoumané období: prosinec 2020 – listopad 2021, zdrojem je databáze Mintel GNPD.

2015

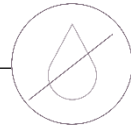
od roku 2015 trend hladkých vlasů postupně roste:

16%

Více než 16 % produktů vlasové péče uvedených na trh v roce 2021 * v sobě zahrnuje příslib hladkých vlasů.

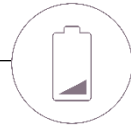
Volbou hladkých vlasů vyjadřují ženy svou touhu po upravenosti, eleganci a smyslnosti.

NEPŘÁTELÉ HLADKÝCH VLASŮ



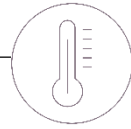
DEHYDRATAČE

způsobená nedostatkem keratinu



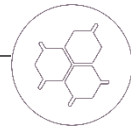
PROTEINOVÝ DEFICIT

způsobený dietami s nízkým obsahem proteinu a esenciálních aminokyselin



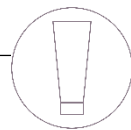
VYSOKÉ TEPLoty PŘI STYLINGU

způsobené fénem, žehličkami a kulmami na vlasy



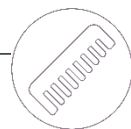
CHEMICKÁ (KOSMETICKÁ) OŠETŘENÍ

například časté barvení vlasů a trvalé ondulace



KOSMETICKÉ PRODUKTY

každodenní používání laků, vosků, gelů



MECHANICKÉ FAKTORY

např. časté a agresivní kartáčování vlasů





MEDAVITA

KERATIN MIRACLE

KERATIN MIRACLE je doplněk fytkeratinu zaručující celistvost, pevnost a odolnost vlasů pro snížení efektu krepatých vlasů. Výsledkem jsou:

1

Perfektně hladké a upravené vlasy

2

Rozzářené lesklé, hedvábné a zdravé vlasy

3

Silné a snadno upravitelné vlasy až po dobu 3 měsíců



MEDAVITA
BEAUTY IS A CHOICE

www.mjczlin.cz



PÉČE PRO NAROVNÁNÍ VLASŮ S EXKLUZIVNÍM SLOŽENÍM OBOHACENÝM O:



- Amino Concentré
- Sójový a obilný fytokeratin
- Pečující makadamiový, bavlníkový a olej ze sladkých mandlí.

s kyselinou glyoxalovou* působící na vlasové vlákno a POMOCÍ PŮSOBNÍ TEPLA A TAHU ŽEHLIČKY VYTVÁŘÍ PEVNÝ DLOUHOTRVAJÍCÍ HLADKÝ EFEKT.

* Přejímová sloučenina obsažená v Miracle Smoothing Fluid.

AKTIVNÍ SLOŽKY

FYTOKERATIN

- + elasticita
- + síla
- + ochrana
- + snadné rozčesávání
- + vlasy jsou poddajnější
- elektrostatický náboj
- efekt krepatých vlasů
- poškození v průběhu stylingu

CENNÉ OLEJE

MAKADAMIOVÝ, BAVLNÍKOVÝ, OLEJ ZE SLADKÝCH MANDLÍ, OLIVOVÝ, AVOKÁDOVÝ, SÓJOVÝ, OLEJ Z MANGOVÉHO a KAKAOVÉHO MÁSLA

- + výživa
- + hydratace
- + lesk
- + ochrana
- + hladkost
- + zklidnění
- absorpce vlhkosti
- efekt krepatých vlasů

AMINO CONCENTRÉ

NEOBSAHUJE:

FORMALDEHYD

PARABENY

ŠAMPON PO OŠETŘENÍ
SLEEK HAIR
BEZ PŘIDANÝCH
SULFÁTŮ A SOLÍ

PROFESIONÁLNÍ
NAROVNÁVACÍ
SLOŽENÍ BEZ GLYOXALU*

BEZPEČNOST

Bezpečnost kosmetických výrobků je vyžadována zákonem, a protože se jedná o kosmetický produkt, nejsou výrobky KERATIN MIRACLE výjimkou.

BEZPEČNOST A ABSENCE RIZIK PRO KADEŘNÍKA A JEHO KLIENTY JE TEDY ZARUČENA:

Nařízením zákona o bezpečnosti kosmetických výrobků (Předpis UE 1223/2009)

Bezpečnostními monitorovacími řízeními evropskými úřady a úřady jednotlivých evropských zemí pro ochranu spotřebitele

Pro podporu obou předchozích opatření zavedla Medavita další formu kontroly, která se skládá ze specifických testů prováděných dobrovolně v nezávislých akreditovaných laboratořích, které zjistily:

- ① absenci formaldehydu v produktu
- ② absenci rozptylu formaldehydu do okolního prostředí při používání výrobků
- ③ množství* glyoxalu** v rámci zákonem povoleného limitu ve všech výrobních šaržích

* % neuvedené množství

** glyoxal je zdraví škodlivá zbytková nečistota a je regulována na základě předpisů Kosmetického zákona

Svět **NAROVNÁNÍ & PÉČE**

Se vyznačuje dvěma synergickými dušemi

SALONNÍ SLUŽBY

...Tak určitě, umím to!

- Vynikající výkon
- Výsledek až na **3 MĚSÍCE**
- Respekt k vlasům



DOMÁCÍ PÉČE

- Kompletní řada pro zachování hladkosti i doma
- Vysoký výkon každého produktu
- 3 bezoplachové leave-in produkty pro uspokojení všech typů hladkých vlasů



V kadeřnickém salonu se profesionální ošetření KERATIN MIRACLE skládá z 8 produktů určených pro narovnaní, ochranu a rozzáření vlasů.

Prodloužení výsledku dosaženého v kadeřnickém salonu pokračuje zákazník doma použitím šamponu, masky a leave-in bezoplachové péče, které udržují výsledný efekt.

KERATIN MIRACLE



LISS MAGIC DROPS • LISS MAGIC DROPS
COMING SOON

...pojd'me na to!



Balení: 500 ml

PURE CHELATING SHAMPOO

Hlubkově čistící šampon

Hlubkově čistící šampon se zásaditým pH s vysokou mycí schopností. Jeho speciální složení vlasy myje a připravuje do hloubky, z povrchu vlasů odstraňuje veškeré látky, které by mohly vytvářet bariéru vůči složkám následného kosmetického ošetření.

Způsob použití: naneste rovnoměrně pomocí jemné masáže na vlhké a ručníkem vysušené vlasy. Nechejte 5 minut působit. Důkladně opláchněte. V případě potřeby opakujte.

AMINO CONCENTRÉ

Složení je obohaceno o komplex Amino Concentré na bázi aminokyselin serinu a threoninu.



KERATIN MIRACLE



Balení: 500 ml

MIRACLE SMOOTHING FLUID

Narovnávací fluid s hedvábným efektem proti krepatění vlasů.

Profesionální narovnávací ošetření. Ideální pro krepaté, vlnité a kudrnaté vlasy. Zaručuje výsledný efekt přirozené hladkosti bez krepatého efektu až po dobu 3 měsíců.



Způsob použití:

- 1 - Ručníkem vysušené vlasy umyté hloubkově čistícím šamponem **vysušte z 90%** fénem a kartáčem, natahujte je.
- 2 - Vlasy **rozdělte** do 4 částí.
- 3 - **Nalijte** fluid do nekovové misky.
- 4 - **Aplikujte do délek**, pramen po prameni s maximální šířkou 1 cm, pomocí štětce a hřebínku s hustými zuby fluid naneste na vlasy.
- 5 - **Nechejte působit** (20 až maximálně 30 minut).
- 6 - **Vlasy zcela vysušte** pomocí fénu a kartáče, natahujte je.
- 7 - **Znovu rozdělte** vlasy do 4 částí a počínaje zadní stranou (od temene hlavy) je pramen po prameni vyžehlete pomocí žehličky na vlasy. Žehlička nastavení na 180° až 230°C.
- 8 - **Opakovaně vlasy ještě rychle projedte žehličkou** (7 -15x) po maximálně 2 cm širokých pramenech.
- 9 - **Nechejte vlasy** asi na 5 minut **zchladit**, poté opláchněte dostatečným množstvím vlažné vody.
- 10 - Pokračujte použitím **šamponu a masky + posilující olej** určených pro použití po ošetření.
- 11 - Přistupte ke konečnému **stylingu**.

KERATIN MIRACLE

MIRACLE SMOOTHING FLUID - DOPORUČENÍ



Před aplikací profesionální péče Keratin Miracle doporučujeme vyčkat jeden týden od posledního chemického ošetření.



Po ošetření se doporučuje nejméně 2 dny si nemýt vlasy.



Vzhledem k výše uvedenému neexistují žádné kontraindikace při použití barev s nebo bez amoniaku.



Abychom se vyhnuli riziku nekompatibility s produkty obsahujícími oxidační činidlo s možnými zbytkovými nečistotami přítomnými ve vlasech, doporučujeme provádět barvení/odbarvování po uplynutí 1 týdne od aplikace uhlazující péče. Během tohoto týdne je potřeba umýt si vlasy nejméně 2x s použitím specifických produktů.



Uhlazující péče může v některých případech způsobit zesvětlení barvy přibližně o jeden tón. Z tohoto důvodu v případě nutnosti doporučujeme po aplikaci použít ošetření s barvicí maskou Choice; Show Blonde Gel Color.

UPOZORNĚNÍ:

- Neaplikujte, je-li pokožka podrážděná nebo poškozená nebo není-li pokožka celistvá.
 - Produkt není vhodný pro děti
 - Produkt skladujte na suchém chladném místě, v dostatečné vzdálenosti od zdrojů tepla.
 - Používejte ochranné rukavice.
 - Produkt používejte v dobře větraném prostředí, nevdechujte, vyhněte se kontaktu s pokožkou a očima.
 - V případě zasažení očí ihned vypláchněte.
 - Skladujte mimo dosah dětí.
- U každého produktu se řiďte specifickými doporučeními uvedenými na obale.

KERATIN MIRACLE

Vhodné pro domácí použití

SLEEK HAIR SHAMPOO

Super uhlazující šampon s hedvábným efektem.



Balení: 250; 1250 ml

Super uhlazující šampon s kyselým pH, jemně myje a zároveň uhlazuje vlasové vlákno s dlouhotrvajícím efektem a působí proti krepatění. Výsledkem jsou dokonalé, lesklé, hedvábné a hydratované vlasy, které se snadno rozčesávají. Bez sulfátů a přidaných solí.

Způsob použití: rovnoměrně naneste jemnou masáží vlasů. Pečlivě opláchněte. V případě potřeby zopakujte. Odstraňte nadbytečné množství vody a pokračujte aplikací masky Sleek Hair Mask.

Vzácné oleje: makadamiový, bavlníkový, olej ze sladkých mandlí, olivový, avokádový, sójový, olej z mangového a kakaového másla.

Amino Concentré komplex s obsahem aminokyselin serinu a threoninu.

Vhodné pro domácí použití

SLEEK HAIR MASK

Super uhlazující maska s hedvábným efektem.*



Balení: 150; 500 ml

Super uhlazující maska pro uvolnění vlasového vlákna. Její složení pomáhá udržovat správnou hydrataci vlasů zevnitř, délkám a konečkům dodává maximální hebkost a zahalí je ochranným filmem, který je zároveň chrání před vlněním, krepatěním a vlhkostí. Upravuje a hydratuje do hloubky, výsledkem jsou dokonalé lesklé, hladké a poddajné vlasy, které se snadno upravují.

Způsob použití: po použití šamponu Sleek Hair aplikujte do délek a konečků, jednotlivé prameny promasírujte. Vlasy rozčešte. Nechejte 5/10 minut působit. Pečlivě opláchněte.

Vzácné oleje: makadamiový, bavlníkový, olej ze sladkých mandlí, olivový, avokádový, sójový, olej z mangového a kakaového másla.

Amino Concentré komplex s obsahem aminokyselin serinu a threoninu.

KLÍČ KE KRÁSE

Splňte touhu, která odolává trendům a zůstává snem mnohých.

- Klíč ke kráse, kterou je třeba závidět
- Možnost mít své hladké vlasy!
- Synonymum velkého šarmu a osobnosti

Vše se promění ve službu:

- ... tak určitě, umím to!
- Exkluzivní
- Dlouhé trvání (až na 3 měsíce)
- Moderní
- Respektující



KERATIN MIRACLE

Vhodné pro domácí použití

LISS MAGIC DROPS

Ultra uhlazující a rozjasňující olej.



Balení: 100 ml

Zdůrazňuje uhlazení povrchu vlasů, posiluje upravující a vyživující účinek masky Sleek Hair, vlasům dodává dlouhodobý hladký efekt a dokonalý lesk.

Způsob použití: přibližně jednu pipetu oleje přidejte na každých 10 ml masky do nekovové misky, dobře promíchejte štětcem až do vytvoření homogenního krému. Pečlivě promíchejte a rovnoměrně naneste na umyté a ručníkem vysušené vlasy. Rozčešte, nechejte působit 5/10 minut a pečlivě opláchněte.

Vzácné oleje: makadamiový, bavlníkový, olej ze sladkých mandlí, olivový, avokádový, sójový, olej z mangového a kakaového másla.

FRIZZ OVER HAIR MOUSSE

Pěna proti krepatým vlasům.



Balení: 200 ml

STOP KREPATĚNÍ. Pěna pro úpravu vlasů leave-in (bez oplachování). Uzavírá vlasovou kutikulu, usnadňuje hřebenu a kartáči snadný pohyb ve vlasech, které jsou pak objemné, hebké a hedvábné na dotek. Zajišťuje rozzářený styling na dlouhou dobu. **Ideální pro středně jemné nebo jemné vlasy.**

Způsob použití: naneste dostatečné množství pěny do délek a konečků a pokračujte ve vysoušení. Pro rovnoměrné nanesení pěny použijte hřeben se širokými zuby. Bez oplachování.

Vzácné oleje: makadamiový, bavlníkový, olej ze sladkých mandlí, olivový, avokádový, sójový, olej z mangového a kakaového másla.

KERATIN MIRACLE

Vhodné pro domácí použití

SMOOTHING THERMO DEFENCE SPRAY

Ochranný sprej proti vysokým teplotám s uhlazujícím efektem.

Termo ochrana 230°C.



Balení: 150 ml

Termo ochranný sprej chrání vlasové vlákno před vysokými teplotami při použití stylingových přístrojů na úpravu vlasů o teplotách až do 230°C. Uzavírá vlasovou kutikulu, zachovává lesk vlasů, bojuje proti vlhkosti a efektu krepatých vlasů. Vhodný pro všechny typy vlasů.

Způsob použití: nastříkejte na umyté a ručníkem vysušené vlasy a pokračujte ve vysoušení pomocí kartáče a fénu. Pro zvýraznění uhlazujícího efektu použijte žehličku. Bez oplachování.

Vzácné oleje: makadamiový, bavlníkový, olej ze sladkých mandlí, olivový, avokádový, sójový, olej z mangového a kakaového másla.

Amino Concentré komplex s obsahem aminokyselin serinu a threoninu.

Vhodné pro domácí použití

GO SMOOTHING HAIR FOUNDATION SERUM

Sérum sjednocující délky a koncečky.



Balení: 75 ml

Bezoplachové sérum určené pro ochranu délek a konceček během a po vysoušení. Upevňuje šupiny keratinu a uzavírá vlasovou kutikulu, vlasy jsou lehké a hedvábné na dotek. **Ideální pro středně silné nebo silné vlasy.**

Způsob použití: naneste malé množství séra na umyté a ručníkem vysušené vlasy. Pečlivě pročešte a přejděte k vysoušení. Bez oplachování.



Vzácné oleje: makadamiový, bavlníkový, olej ze sladkých mandlí, olivový, avokádový, sójový, olej z mangového a kakaového másla.

Amino Concentré komplex s obsahem aminokyselin serinu a threoninu.

SALON RITUÁL

1)



ŠAMPON PURE CHELATING naneste hloubkově čistící šampón rovnoměrně pomocí jemné masáže na vlhké a ručníkem vysušené vlasy. Nechejte 5 minut působit. Důkladně opláchněte. V případě potřeby zopakujte.

2)



Vlasy vysušte z 90% fénem a kartáčem, natahujte je.

3)



Vlasy **rozdělte** do 4 částí. **Nalijte** fluid do nekovové misky. **Aplikujte do délek**, pramen po prameni s maximální šířkou 1 cm, pomocí štětce a hřebínku s hustými zuby fluid naneste na vlasy.

4)



Nechejte působit
20 až maximálně 30 minut.

SALON RITUÁL

5)



Vlasy zcela vysušte pomocí fénu a kartáče, natahujte je.



6)



Znovu rozdělte vlasy do 4 částí a počínaje zadní stranou od temene hlavy je pramen po prameni vyžehlete pomocí žehličky na vlasy. ŽEHLIČKA 180° až 230°
Opakovaně vlasy ještě rychle projedte žehličkou (7-15x) po maximálně 2 cm širokých pramenech.



7)



Nechejte vlasy asi na 5 minut **zchladit**, poté opláchněte dostatečným množstvím vlažné vody. Pokračujte použitím **šamponu Sleek Hair a masky + boosteru** (přibližně jednu pipetu boosteru přidejte na každých 10 ml masky, smíchejte a aplikujte na vlasy, působení 5/10 minut.

8)



+





9) Dokončete péče pomocí vhodných přípravků.

**PĚNA PROTI KREPATÝM VLASŮM, BEZ OPLACHU
IDEÁLNÍ PRO STŘEDNĚ JEMNÉ VLASY**



**THERMOOCHRANNÝ SPREJ
BEZ OPLACHU**



**GO SÉRUM PRO DÉLKY A KONEČKY, IDEÁLNÍ PRO SILNÉ VLASY, BEZ OPLACHU
Poznámka: GO lze použít i před sušením**



KERATIN MIRACLE DOMÁČÍ PÉČE

HLADKÉ VLASY




MEDAVITA
BEAUTY IS A CHOICE

1 Šampon Sleek Hair

2 Maska Sleek Hair

3 Sprej Smoothing Thermo Defence

4 Sérum Go Smooth Hair Foundation

5 Pěna Frizz Over Hair

HLADKÉ VLASY

3 OUTFITY

MUST HAVE

PRO
VÍCE
LEHKOSTI

PRO ABSOLUTNĚ
DOKONALÉ
HLADKÉ VLASY



MEDAVITA
BEAUTY IS A CHOICE

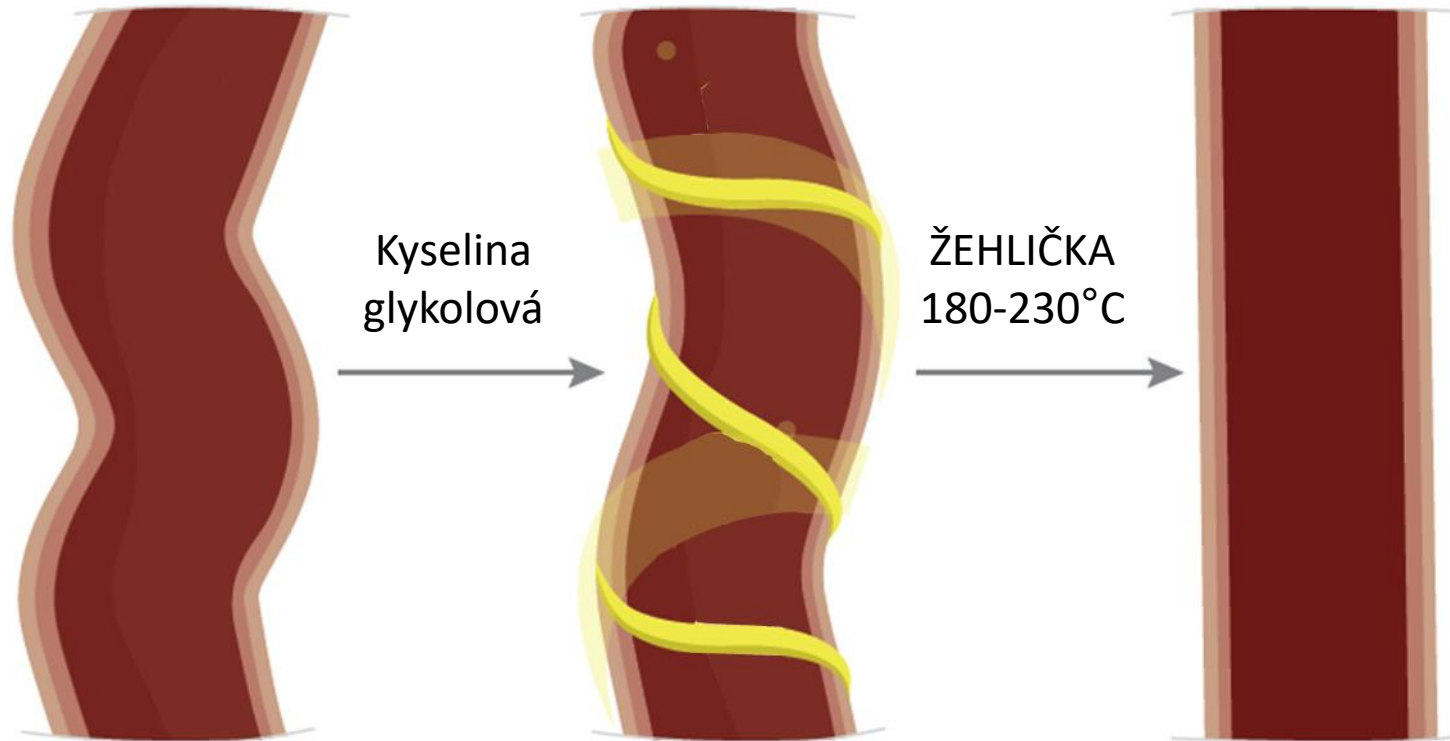
FOTO PŘED A PO



FOTO PŘED A PO



HLADKÝ VÝSLEDEK AŽ NA 3 MĚSÍCE: JAK SE ZÍSKÁVÁ?



- KYSELINA GLYKOLOVÁ
- TEPLOTA žehličky
- TAH/SKLUZ/ROVNÁNÍ žehličky



Natures Touch

11 stupňové nastavení teploty 95°C - 235°C
Respektuje přirozenou krásu vlasů



kód: 618100601



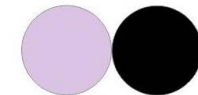
kód: 619100601

8th Sense Styler

11 stupňové nastavení teploty 95°C - 235°C
“Osmý smysl” respektuje přirozenou krásu vlasů.

8th Sense Run

2400W, rychlý, super lehký fén
“Osmý smysl” respektuje přirozenou krásu vlasů.



Barva ČERNÁ: kód: 256197001

Barva LILA: kód: 256197G01



MEDAVITA

KERATIN MIRACLE

OTÁZKY & ODPOVĚDI



MEDAVITA
BEAUTY IS A CHOICE

www.mjczlin.cz

Na jakém principu se vytváří hladký efekt ve složení Miracle Smoothing Fluid?

Látka způsobující hladký efekt je kyselina glyoxalová, organická molekula, která ve vlasech vytváří strukturu fungující jako "ochranné uhlazující pouzdro". Teplota a tah žehličky jsou určující a nezbytné pro upevnění vlasového vlákna do požadovaného hladkého tvaru.

Je použití žehličky vždy nezbytné?

Jak teplo, tak modelační účinek žehličky jsou nezbytné pro úspěšný výsledek. V průběhu fáze žehlení MUSÍ být fluid aktivován teplem žehličky a dodržением doporučeného postupu. Zatímco ve fázi konečného kartáčování není již použití žehličky nezbytné, ale doporučené.

Obsahuje složení Miracle Smoothing Fluid formaldehyd?

Ne. Produkty řady Keratin Miracle neobsahují formaldehyd. Nejenže formaldehyd nebyl přidán coby ingredience do složení výrobků této řady, tak jak to předpokládají evropské normy, ale navíc byly u výrobků provedeny specifické bezpečnostní testy v nezávislých akreditovaných laboratořích, které ověřily absenci formaldehydu v produktu Miracle Smoothing Fluid a také fakt, že se formaldehyd během svého použití nerozptyluje do okolního prostředí.

Produkuje žehlička při použití škodlivé výpary formaldehydu?

Při použití žehličky se vytváří jen velmi málo výparů, ale nejedná se o škodlivé výpary formaldehydu. Pro kontrolu absolutní absence formaldehydu během ošetření v kadeřnickém salónu a zjištění přesných údajů pro zajištění bezpečnosti provedla firma Medavita v případě

uhlazujícího ošetření Keratin Miracle řadu specifických bezpečnostních testů v nezávislých akreditovaných laboratořích, které ověřily totální absenci rozptylu formaldehydu do okolního prostředí v průběhu použití produktu.

Jaká je doporučená teplota v průběhu ošetření pro zajištění maximálního hladkého efektu?

Žehlička musí být použita po úpravě vlasů fénem (kdy fluid je ve vlasech). Maximálně hladkého efektu dosáhneme nejen teplotou žehličky, ale také dodržением následujících podmínek:

- **doba působení fluidu byla až 30 minut;**
- **7 až 15 rychlých projetí žehličkou;**
- **teplota od 180°C do 230°C.**

Přesné hodnoty těchto 3 faktorů může kadeřník změnit na základě diagnózy vlasů zákazníka, na základě stavu vlasů před provedením ošetření, a to vždy s cílem uspokojit potřeby a požadavky klienta.

Mohu použít Miracle Smoothing Fluid za studena bez použití žehličky pro potlačení efektu krepatých vlasů?

Ne.

Jak dlouho trvá ošetření v kadeřnickém salónu?

Aplikace ošetření Keratin Miracle trvá asi 2 hodiny.

Kolik aplikací je možno provést v kadeřnickém salónu?

Průměrné použité množství uhlazujícího produktu je **cca 80/100 ml** a může se měnit podle délky vlasů. Flakon o objemu 500 ml produktu Miracle Smoothing Fluid umožní provést průměrně **5-6 ošetření**.



Je možné provést profesionální uhlazující ošetření Keratin Miracle před nebo po technickém ošetření, jako je například barvení?

Profesionální uhlazující ošetření je možné aplikovat společně s jinými technickými ošetřeními, jen nesmí být provedeno ve stejný den nebo ve velmi krátkém časovém intervalu. Doporučujeme provádět toto ošetření nejméně týden před nebo po jiném technickém ošetření, a to vždy po alespoň dvou umytích vlasů šamponem.

V každém případě je možné provést odbarvení vlasů ve stejný den jako uhlazující ošetření s použitím barev s přímými pigmenty (např. Show Blonde, Pastel Toning, Choice Mask).

Mění se po aplikaci barva vlasů?

V případě barvených vlasů může dojít k zesvětlení kosmetické barvy asi o jeden tón, intenzita se může měnit na základě poréznosti vlasů. Po dokončení uhlazujícího ošetření je možné provést ošetření Perlage (po použití masky a před konečnou úpravou), a to s použitím přímých barev jako jsou naše Show Blonde Gel Color nebo Choice Mask. Přírodní barva vlasů se nezmění.

Bude mít výsledná barva stejný efekt, bude-li aplikována po provedení uhlazujícího ošetření?

Jistě, bude-li aplikována ve správném termínu, (tedy alespoň po uplynutí 1 týdne od ošetření Keratin Miracle), nedojde ke změně výsledné barvy, ale samozřejmě za předpokladu, že mezitím proběhnou alespoň dvě umytí vlasů šamponem.

Po kolika týdnech mohu zesvětlit vlasy odbarvením? Nebo doporučujete zesvětlit předem a následně vlasy uhladit?

Doporučujeme provést zesvětlující ošetření nejméně jeden týden před nebo po ošetření Keratin Miracle, v každém případě je nezbytné provést alespoň dvě umytí vlasů šamponem.

Je uhlazující ošetření Keratin Miracle určeno pro všechny typy vlasů (např. světlé, tmavé, jemné atd.)? Je účinné také v případě typu afro vlasů?

Ano, ošetření Keratin Miracle bylo testováno s vynikajícími výsledky na různých typech vlasů včetně afro typu.

Kdy nedoporučujete provádět ošetření?

Ošetření můžete provádět u všech typů vlasů. Doporučujeme provádět ošetření nejméně týden před/po kosmetickém barvení.

Má ošetření Keratin Miracle nejen uhlazující, ale také rekonstrukční a obnovující účinky?

Keratin Miracle je uhlazující program firmy Medavita. Jeho složení je obohaceno o Amino Concentré a fytkeratin, abychom vlasům dodali základní elementy nezbytné pro jejich integritu, sílu a odolnost díky keratinu. Tyto vlastnosti péče Keratin Miracle umožňují vlasy nejen vyhladit, ale dodávají jim také sílu, lesk a vitalitu. Pro vlasy vyžadující primárně regeneraci a obnovu doporučujeme použití řady Beta Refibre.

Jak dlouhou dobu vydrží výsledný efekt po provedení ošetření?

Až 3 měsíce. Záleží na vlastnostech vlasů při aplikaci ošetření a na následně použitých udržovacích produktech. Díky tomu se výsledný efekt může lehce měnit.

Projevuje se “nepříjemný zápach” ve vlasech i dlouho po ošetření?

Parfemace péče Keratin Miracle je příjemná. Eventuální nepříjemné pocity zcela zmizí po dvou umytích vlasů šamponem.

Je možné provést uhlazující ošetření v kadeřnickém salónu víckrát? Po jak dlouhé době může být ošetření znovu provedeno?

Profesionální uhlazující ošetření Keratin Miracle může být znovu aplikováno nejméně po 3 měsících po posledním ošetření.

Mohu zopakovat ošetření ihned po 3 měsících nebo je zde riziko tvrdých, pevných, suchých vlasů?

Ano, po ošetření budou vlasy vždy objemné, lesklé a zdravé bez jakéhokoliv rizika.

Vyžaduje ošetření specifické udržovací produkty?

Profesionální výsledek může být posílen a prodloužen pomocí udržovacího domácího programu sestávajícího z:

- Sleek hair šampon
- Sleek hair maska
- Frizz over pěna
- Smoothing thermo sprej
- Go smooth sérum

Je uhlazující ošetření Keratin Miracle bezpečné?

Bezpečnost kosmetických produktů je dána zákonem (Nařízení EU 1223/2009). Protože se jedná o kosmetické produkty, není Keratin Miracle výjimkou. Existují 3 nástroje, které dokladují absenci rizik pro klienta

1. Zákonná nařízení:

Nejenže všechny kosmetické produkty musí být bezpečné, připomínáme také, že použití formaldehydu coby ingredience není evropskými normami povoleno. Produkty Keratin Miracle byly posuzovány z hlediska své bezpečnosti a formaldehyd neobsahují – dle požadavků tohoto zákona.

2. Testy provedené kosmetickými firmami:

Medavita provedla řadu specifických bezpečnostních testů Miracle Smoothing Fluid za účelem zjištění dat zaručujících bezpečnost produktu. Tyto testy byly provedeny v nezávislých akreditovaných laboratořích a zjistily:

- absenci formaldehydu;
- absenci rozptylu formaldehydu do okolního prostředí v průběhu jeho používání;
- že ve všech výrobních šaržích je dodrženo zákonem stanovené limitní množství* glyoxalu.

3. Dohlížecí činnosti:

Před několika lety byly zjištěny a z trhu stáhnuty uhlazující produkty na vlasy s obsahem formaldehydu. Toto dokazuje, že systém kontrol prováděných kompetentními evropskými a národními úřady funguje správně a ve prospěch ochrany zdraví spotřebitele.

* % kvantitativně nevyjádřeno

Neprovádím žehlení keratinem, protože výpary obsahují formaldehyd.

Náš výrobek formaldehyd neobsahuje, tento fakt je podložen oficiálními studiemi, která dokazuje, že výpary vzniklé v mnohem menším množství oproti tradičnímu žehlení keratinem nejsou škodlivé.

V poslední době se na trhu s vlasovou kosmetikou objevují uhlazující šampony, které mají průměrnou dobu působení keratinu kratší, jejich použití při ošetření v salonu je rychlejší a klienti je považují za méně agresivní. Pokud zákazník používá tento systém, jakým způsobem bychom mu měli nabídnout Keratin Miracle?

Chemický princip uhlazujících šamponů a/nebo šamponů působících proti krepatým vlasům s dlouhou dobou působení je velmi podobný ošetření Keratin Miracle. To, v čem je rozdíl, je především výsledná intenzita a doba trvání (trvanlivost) ošetření.

Proč by měl kadeřník používající konkurenční uhlazující produkty změnit názor a začít používat Keratin Miracle?

Existuje mnoho výhod: Keratin Miracle je kompletní řada, která poskytuje kadeřníkovi všechny produkty a nástroje nezbytné k provedení profesionálního ošetření, od prvního přípravného kroku až ke konečnému výsledku a pokračuje následnou nabídkou udržovacích produktů pro domácí použití klientem. Složení všech produktů Keratin Miracle se vyznačuje bohatostí účinných pečujících látek zaručujících profesionální výsledek.

Kolik by si měl průměrně účtovat kadeřník za toto ošetření?

Od 300 do 350 €, v závislosti na délce vlasů klienta.

MEDAVITA RECEPT NA KRÁSU



PRODIGE
Regenerace



BETA REFIBRE
Obnova



BLONDIE
Husté blond vlasy



NUTRISUBSTANCE
Výživa



CHOICE GLOWING
Barva a lesk



LUXVIVA COLOR CARE
Ochrana barvy



KERATIN MIRACLE
Rovné vlasy



HUILE D'ETOILE
Lesk



HAIRCHITECTURE
Objem



SOLARICH
Ochrana



LISSUBLIME
Hladké vlasy



CURLADDICT
Vlnité vlasy