

# COTRIL

THE NEW ERA OF

*Styling*

COTRIL

[www.mjzlin.cz](http://www.mjzlin.cz)

Nepostradatelné produkty opravdového vlasového stylisty a neodmyslitelní spojenci pro dokonalé vyjádření vlastní osobnosti při každé příležitosti.

STYLINGOVÉ PRODUKTY COTRIL JSOU MUST HAVE, KTERÉ VYTVOŘÍ V NĚKOLIKA MÁLO KROCÍCH ELEGANTNÍ A PŮVABNĚ PŘITAŽLIVÝ LOOK



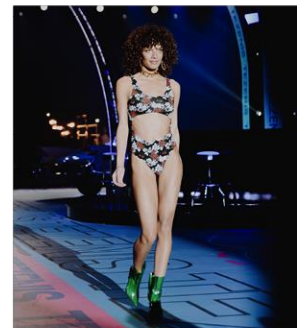
COTRIL

[www.mjczlin.cz](http://www.mjczlin.cz)

Již po léta patří firma Cotril mezi pravidelné protagonisty vytvářející look světově proslulých hvězd na významných filmových a módních přehlídkách.

Z tohoto důvodu, díky know-how svého R&D oddělení a pečlivému studiu trhu s vlasovou kosmetikou se firma Cotril rozhodla co nejlépe zhodnotit své zkušenosti uvedením této řady na trh.

**COTRIL**



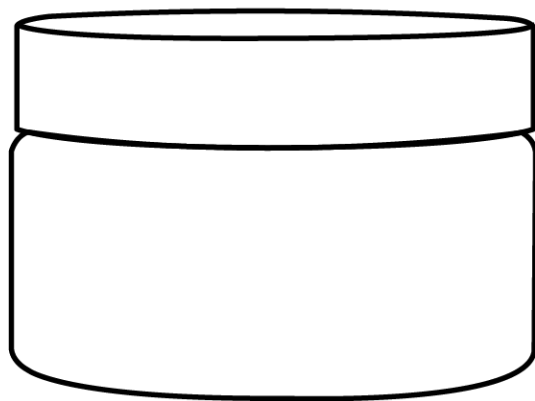
Cotril uvádí na trh  
**6 STÁVAJÍCÍCH VOSKŮ**  
VE ZCELA NOVÉM NEODOLATELNÉM  
BALENÍ A DOPLŇUJE ŘADU  
**2 VÝZNAMNÝMI NOVINKAMI!**

**8 inovativních** produktů, které patří k nejlépe prodávaným výrobkům  
**(Best Seller)** firmy Cotril, uspokojují svěžím a živým způsobem veškeré požadavky stylingu.

**COTRIL**

[www.mjczlin.cz](http://www.mjczlin.cz)

# NOVÉ BALENÍ



- ✓ Přejít na nové balení 100 ml
- ✓ Zvýšená fixační síla
- ✓ Elegantní design
- ✓ Sofistikovaný módní barevný efekt

**COTRIL**

[www.mjczlin.cz](http://www.mjczlin.cz)

# NOVÁ STRATEGIE



- ✓ Silná a výrazná identita
- ✓ Jasná pozice na trhu vůči konkurenci
- ✓ Inovativní textura
- ✓ Produkty odpovídající hlavním trendům vlasové kosmetiky
- ✓ Exkluzivní kompletně vyvážená řada kelímků

**COTRIL**

[www.mjczlin.cz](http://www.mjczlin.cz)

PLUS:  
VYHLEDÁVANÁ ŘADA  
EFEKTIVNÍCH MÓDNÍCH BAREV



COTRIL

[www.mjczlin.cz](http://www.mjczlin.cz)

NOVÉ  
DUHOVÉ VOSKY



COTRIL

[www.mjczlin.cz](http://www.mjczlin.cz)





## POMADE VODNÍ VOSK

### Vlastnosti

- modelovací průhledný vosk
- na vodní bázi
- obohacený o aloe vera a pantenol
- fixace **5**

### Výhody

- fixuje a dodává lesklý efekt
- nezatěžuje vlasy
- ideální pro získání kontroly
- dodává hebkost a pomáhá chránit účes

### Výsledky

- flexibilní look, lesklý efekt
- extra silné zpevnění



## CLAY PASTA S MATNÝM EFEKTEM

### Vlastnosti

- pasta pro konečnou úpravu s matným efektem
- na vodní bázi
- obohacená o bílý jíl a mineralizační komplex
- Fixace 4

### Výhody

- zaručuje pevnost, definici a odolnost proti vlhkosti
- dodává vlasům přirozený matný efekt
- dodává vlasové struktuře pevnost a ochranu
- složení s rekonstrukčním, hydratačním a mineralizačním účinkem

### Výsledky

- matný look
- efekt vintage



## WORK IT FIBRÓZNÍ KRÉM

### Vlastnosti

- fibrózní krém
- snadno opětovně zpracovatelný účes
- s minerálním voskem a bavlníkovým olejem
- fixace 4

### Výhody

- ideální pro úpravu krátkých a středně dlouhých vlasů
- maximálně všestranný
- vytváří texturu tam, kde chybí
- dodává tvar a hebkost

### Výsledky

- výrazný a dlouhotrvající look
- vzdušný crazy look



## SPIDER NEMASTNÁ FIBRÓZNÍ PASTA

### Vlastnosti

- nemastná fibrózní pasta
- s glycerinem, polymery a minerálními vosky
- fixace 5

### Výhody

- upravuje a definuje, vlasy nemastí
- fixuje, zajišťuje extra zpevnění
- dodává vlasům tvar, objem a strukturu
- ideální pro vytváření kreativních účesů s efektem „pavučiny“

### Výsledky

- upravený a definovaný vzhled
- nemastné vlasy



## MAT MATUJÍCÍ KRÉM

### Vlastnosti

- modelační krém s lehkým zpevněním
- s vitamínem PP, vitamínem F a provitamínem B5
- hebká a krémová textura
- aplikujte na suché vlasy
- fixace **2**

### Výhody

- modeluje a odděluje, vlasům dodává vintage efekt
- s matujícím a modelačním účinkem
- zjemňuje a posiluje
- ideální pro krátké a středně dlouhé vlasy

### Výsledky

- definovaný vzhled s matným efektem



## FREEDOM MODELOVACÍ PASTA

### Vlastnosti

- znovuuvedení vynikajícího produktu GETAWAY
- modelovací pasta pro přirozený vzhled
- obsahuje dubovou kůru, vlašské ořechy, lískové ořechy, borůvky, mochnu, vilín
- fixace **3**

### Výhody

- vytváří perfektní rovnováhu mezi fixací a přirozenou volností vlasů
- maximální všestrannost a kreativní svoboda
- modeluje podle tvaru vlasů
- dodává vlasům tvar a odděluje je

### Výsledky

- hebké a upravené vlasy
- maximálně přirozený vzhled



## HELMET TVAROVACÍ PASTA

### Vlastnosti

- znovuuvedení ikonického složení PASTE
- modelovací pasta pro lesklý vzhled
- gumová a kompaktní textura
- s vitamínem F, glycerolem a polymery
- fixace **4**

### Výhody

- definuje a tvaruje při aplikaci na suché vlasy
- zpevňuje a odděluje při aplikaci na vlhké vlasy
- pomáhá vlasy fixovat, hydratovat a vyživovat

### Výsledky

- silné zpevnění stylingu
- elegantní lesklý vzhled



## MUD MODELOVACÍ HLÍNA

### Vlastnosti

- modelovací hlína
- se slunečnicovým olejem, vitamínem E, acai olejem
- aplikujte na suché vlasy
- fixace 3

### Výhody







- definuje a vytváří požadovaný účes s matným efektem
- modeluje, odděluje vlasy
- složení se zklidňujícími, hydratačními a antioxidačními účinky

### Výsledky

- look se středním zpevněním
- elegantní matný vzhled



# KLASIFIKACE

	VZHLED		
FIXACE	LESKLÝ	PŘIROZENÝ	MATNÝ
LEHKÁ			
PŘIROZENÁ			
SILNÁ			
EXTRA SILNÁ			

COTRIL

[www.mjczlin.cz](http://www.mjczlin.cz)

**COTRIL**